

Nova Geração



Bomba para drenagem de água não potável, deixando apenas uma lâmina de 3 mm (sem filtro).

Aplicações Gerais

- Limpeza de caixas d'água, poços, reservatórios e cisternas
- Drenagem de pequenas piscinas, porões e garagens
- Esgotamento de locais alagados

Detalhes Técnicos

- Bocais com rosca BSP e com adaptador para mangueira
- Caracol da bomba de Nylon
- Rotor semiaberto de Nylon
- Filtro de Nylon
- Corpo de alumínio fundido revestido com epóxi
- Eixo com tripla vedação de Viton
- Mancal de rolamentos de esferas superior e inferior
- Motor elétrico IP-68 com capacitor permanente, protetor térmico, 2 Polos, 60 Hz e livre de óleo

Importante

- Não manuseie a bomba com o motor ligado: perigo de choque elétrico
- Temperatura máxima do líquido bombeado: 40 °C
- Equipamento com plugue já adaptado à nova legislação, conforme NBR 14136:2002
- Consulte o Manual de Instrução para outros cuidados operacionais

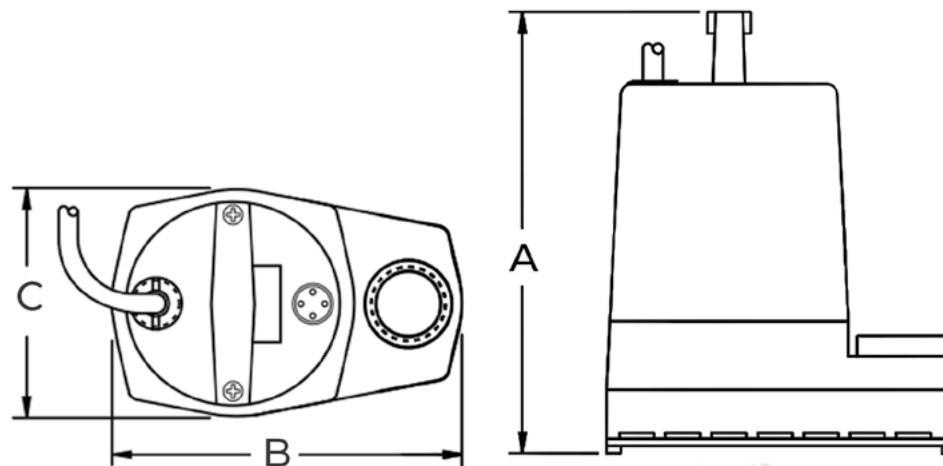
Tabela de Seleção

Modelo	Potência (cv)	Monofásico	Ø Recalque (pol.)	Pressão máxima sem vazão (m.c.a.)	Características Hidráulicas													
					Altura Manométrica Total (m.c.a.)													
					1	1,5	2	2,5	3	3,5	4	4,5	5	5,5	6	6,5	7	7,5
					Vazão em m³/h válida para água a 25 °C, ao nível do mar													
BCS-S1	1/6	X	1 ou 1/2	8	5,54	5,31	5,06	4,80	4,50	4,15	3,72	3,33	2,90	2,51	2,10	1,65	1,14	0,62

Bocal de recalque com rosca BSP 1" e adaptador mangueira 1/2".

Observações:

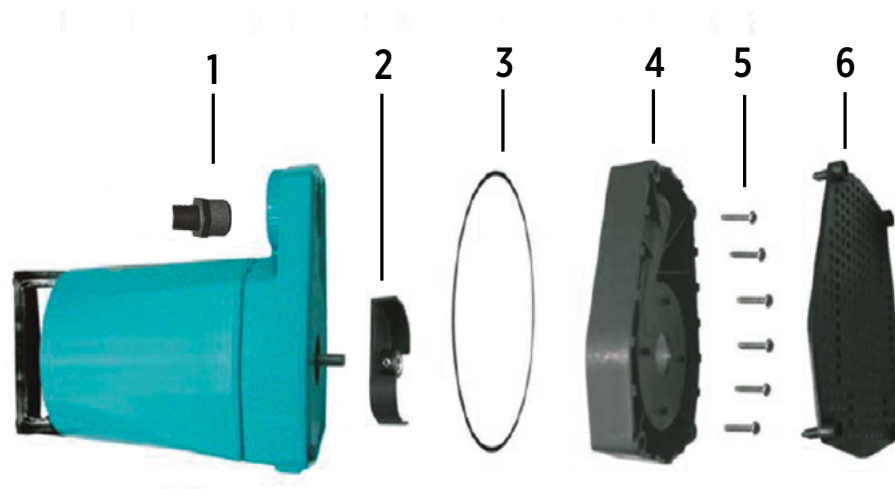
- Dados hidráulicos conforme ISO 9906 anexo "A", com motor de linha e frequência indicados. Para condições diferentes consulte a Fábrica.
- Para obter a altura manométrica total em m.c.a., não deixe de considerar as perdas de carga por atrito da instalação.
- **Obrigatório o aterramento do motor elétrico, conforme previsto na norma NBR 5410 ou norma equivalente do país onde o produto será instalado.**

**Dimensões em milímetros - 60 Hz**

Descrição	BCS-S1
Potência	1/6 cv
Referência	Monofásico
A	205
B	155
C	109
R ("BSP)	1
Peso Motobomba (kg)	3,4

Observações:

- As informações hidráulicas, composição e dimensionais poderão sofrer alterações sem prévio aviso, de acordo com a evolução tecnológica.
- As fotos e desenhos são de caráter ilustrativo.



CÓDIGO DOS COMPONENTES DO PRODUTO

Item	Descrição	Quantidade	Código
1	Adaptador de mangueira NG	1	305624106
2	Rotor NG	1	305624105
3	Junta de vedação NG	1	305624104
4	Caracol NG	1	305624103
5	Kit de parafuso NG	1	305624102
6	Filtro NG	1	305624101

Para informações sobre o motor, consulte a fábrica.