



Sistema de pressurização composto por gerenciador eletrônico e 2 motobombas Série BC-92 para aplicações que requerem alto consumo de água.

Aplicações Gerais

- Pressurização de redes hidráulicas em prédios residenciais e comerciais, condomínios, hotéis, indústrias e irrigações.

Detalhes Técnicos do Produto

- Motobombas centrífugas Série BC-92, motor elétrico trifásico IP-21 com flange incorporada, 2 polos, 60 Hz
- Voltagem única: Trifásico 220 V ou 380 V
- Caracol da motobomba de ferro fundido GG-15
- Rotor fechado de alumínio
- Selo mecânico constituído de aço inox AISI-304, buna N, grafite e cerâmica
- Sistema com pressostato e gerenciador eletrônico, que faz o rodízio de acionamento das motobombas a cada operação
- Válvula de retenção com mola
- Barriletes galvanizados na sucção e recalque
- Pannel de comando com display de cristal líquido

Importante

- Temperatura máxima do líquido bombeado: 60 °C.
- É obrigatório a instalação do tanque de pressão para o correto funcionamento do sistema.
- Consulte o Manual de Instrução para outros cuidados operacionais.

Observação

- Dimensione o tanque de pressão de acordo com a performance hidráulica das motobombas.

Modelo	Potência por motobomba (cv)	Trifásico	Ø Sucção (pol)	Ø Recalque (pol)	Pressão máxima sem vazão (m c.a.)	Altura máxima de sucção (m c.a.)	Ø Rotor (mm)	Pré-carga		1ª Bomba		2ª Bomba		1ª Bomba		2ª Bomba		Frequência máxima de partidas por hora	Quantidade de bombas em operação	CARACTERÍSTICAS HIDRÁULICAS															
										Pressão (liga)		Pressão (liga)		Pressão (desliga)		Pressão (desliga)				Altura Manométrica Total (m c.a.)															
										m c.a.	psi	m c.a.	psi	m c.a.	psi	m c.a.	psi			m c.a.	psi	10	12	14	16	18	20	22	24	26	28	30	32	34	36
								Vazão em m³/h válida para sucção de 0 m c.a.																											
SKID 2X BC-92	1,5	x	2 1/2	2	25	0	117	7	10	10	14	8	11	24	34	22	31	20	1	14,1	13,1	12,1	11,0	9,7	8,3	6,5	4,1								
																			2	27,9	26,0	23,9	21,7	19,1	16,3	12,8	8,0								
	3	x	2 1/2	2	38	0	143	17	24	21	30	19	27	35	50	33	47	20	1	18,8	18,2	17,5	16,8	16,1	15,3	14,5	13,7	12,8	11,8	10,7	9,5	8,1	6,3		
																			2	37,8	36,5	35,1	33,7	32,2	30,7	29,0	27,3	25,4	23,4	21,2	18,7	15,9	12,4		

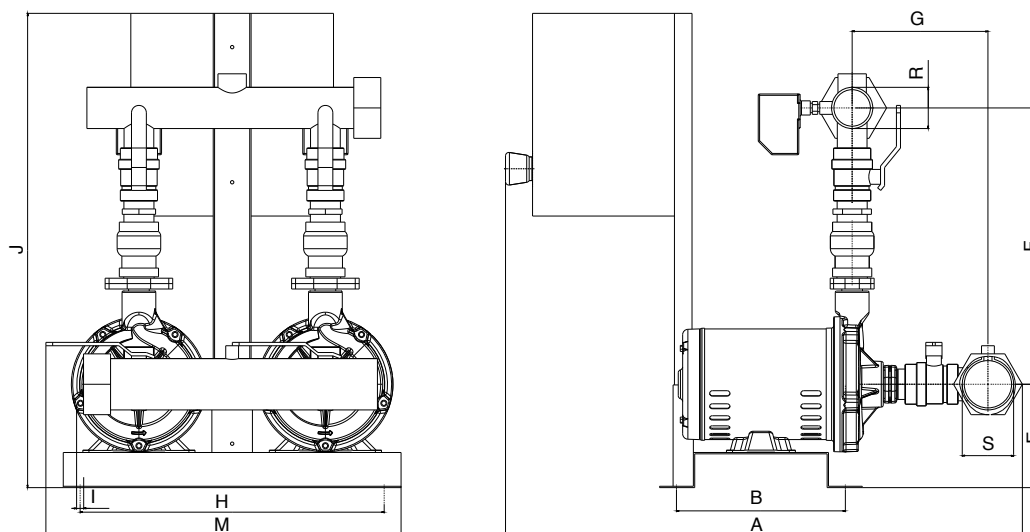
Obs.: – Dados hidráulicos conforme ISO 9906 anexo "A", com motor de linha e frequência indicados. Para condições diferentes, consulte a Fábrica.

– Não utilize a motobomba na faixa com asteriscos (*).

– Para obter a altura manométrica total em m c.a., não deixe de considerar as perdas de carga por atrito da instalação.

– **Obrigatório o aterramento do equipamento, conforme previsto na NBR 5410 ou norma equivalente do país onde o produto será instalado.**

SKID 2X BC-92 1B



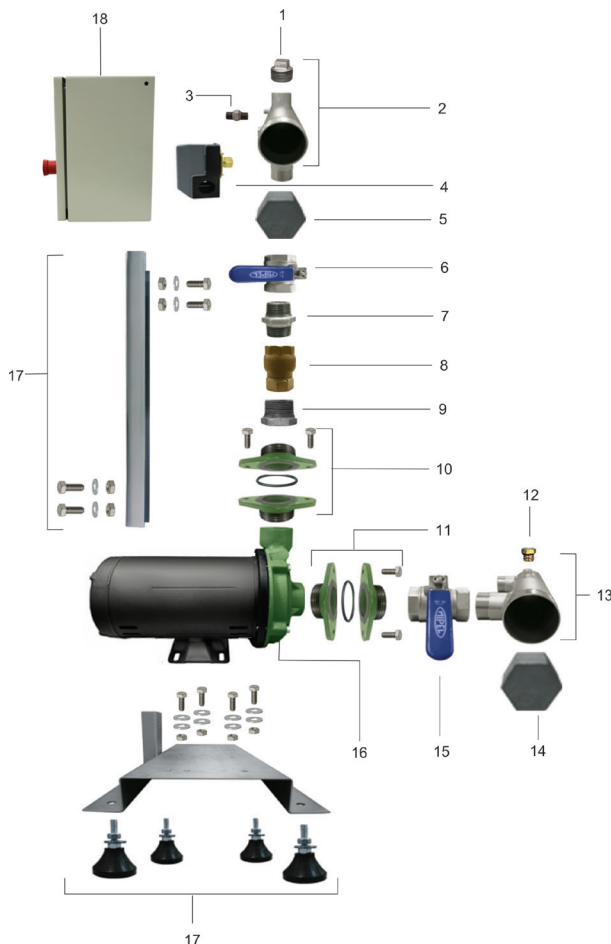
DIMENSÕES EM MILÍMETROS (mm) - 60 Hz

Descrição	SKID 2X BC-92 1B		
	1,5 cv		3 cv
Potência			
Referência	Trifásico		Trifásico
A	810		810
B	250		250
E	153		153
F	452		452
H	450		450
I	10,5		10,5
J	702		702
M	538		538
G	222		222
R ("BSP)	2		2
S ("BSP)	2 1/2		2 1/2
Peso do conjunto (kg)	61,5		69,5

Obs.: – As informações poderão sofrer alterações sem prévio aviso, de acordo com a evolução tecnológica.
 – A utilização de motores diferentes do padrão de linha alteram as características de desempenho do conjunto.
 – Imagens de caráter ilustrativo.

Descrição dos Componentes do Produto

SKID 2X BC-92

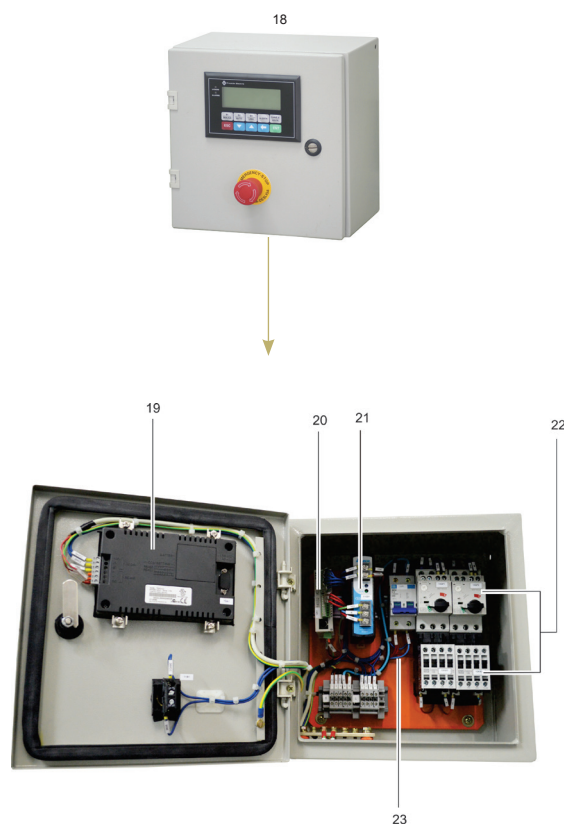


Item	Descrição do Bombeador	Composição do Kit	Quantidade de peças utilizadas no produto	Quantidade de peças contidas em cada caixa do kit	SKID 2X BC-92			
					1,5 cv		3 cv	
					220V	380V	220V	380V
1	Bujão 1" GAS	-	1	-	8720036101A	8720036101A	8720036101A	8720036101A
2	Kit barrilete recalque	Barrilete de recalque Bujão 1" GAS	1	1	8730542101A	8730542101A	8730542101A	8730542101A
3	Niple 1/4" GAS	-	2	-	8720342103A	8720342103A	8720342103A	8720342103A
4	Pressostato	-	2	-	8720339106A	8720339106A	8720339107A	8720339107A
5	Tampão sext. barrilete recalque 2"	-	1	-	8720350102A	8720350102A	8720350102A	8720350102A
6	Registro esfera 1"	-	2	-	8720344101A	8720344101A	8720344101A	8720344101A
7	Niple 1 1/2" x 1" Galv.	-	2	-	8720342106A	8720342106A	8720342106A	8720342106A
8	Valvula de retenção	-	2	-	8720414102A	8720414102A	8720414102A	8720414102A
9	Luva de Redução 1 1/2" x 1"	-	2	-	8720103103A	8720103103A	8720103103A	8720103103A
10	Kit flanges 1 FC 60	Flange 1 FC60 2F P Flange 1 FC60 2F Rosca P O-ring 2024 28,30 x 1,78 mm Parafuso S.NC. 5/16 x 3/4	2 2 2 4	1 1 1 2	8730538101A	8730538101A	8730538101A	8730538101A
11	Kit flanges 1 1/2 FC 80	Flange 1 1/2 FC80 2F P Flange 1 1/2 FC80 2F ROSCA O-ring 2030 41,00 x 1,78mm Parafuso S.NC. 5/16 x 3/4	2 2 2 4	1 1 1 2	8730539101A	8730539101A	8730539101A	8730539101A
12	Bujão vedação 1/4 GAS	-	1	-	8720037101A	8720037101A	8720037101A	8720037101A
13	Kit barrilete sucção	Barrilete sucção Bujão vedação 1/4" GAS	1 1	1 1	8730541101A	8730541101A	8730541101A	8730541101A
14	Tampão Sext. Barrilete 2 1/2"	-	1	-	8720350101A	8720350101A	8720350101A	8720350101A
15	Registro esfera 1 1/2"	-	2	-	8720238101A	8720238101A	8720238101A	8720238101A
(*) 16	Motobomba BC-92	-	2	-	87100124-00	87100124-00	87100126-00	87100126-00
17	Kit suporte 2 bombas	Parafuso 1/4 x 1" Arruela lisa 1/4" Arruela de pressão 1/4" Porca 1/4" Suporte para motobombas Coxim Parafuso 3/8 x 1 3/4" IN Arruela lisa 3/8" IN Parafuso 3/8 x 1 " Porca 3/8"	8 8 8 8 1 4 4 2 4 4	8 8 8 8 1 4 4 2 4 4	8730540101A	8730540101A	8730540101A	8730540101A
18	Kit painel comando	Conjunto Etiqueta Painel Monitor 4 Linhas CPU 14SS2 8ED/6SD Rele Disjuntor Motor MPW25 Contator Tripolar 220V 50/60HZ Quadro Comando 300x300x200 S/ Flange Fonte 24 VCC 2.5A Bloco Anti-parasita Mini Disjuntor Bipolar Termona Gnetico 6A Trilho DIN 35mm Botão emergência 1NA+1NF, PLAQ Bloco contato ACBF-11 1NA+1NF Conector Disjuntor/Contator 6-1 0A Membrana adesivaIHM Prensa cabo PG 13.5 Grampo de cabo adesivo Conector Pino Duplo 2,5 SC Cabo PP 4X2,5mm2 Moto-cont SC Cabo PP 2X1,5mm2 CLP-Pres Conector pino 2,5 Conector pino 1,0 Conector pino duplo 1,0 Terminal olhal 1,5 Conjunto etiqueta ident. cabos Anel transparente ident. cabos 0,5-2,5mm2 Cabo 1,0 mm2 ver Cabo 1,0 mm2 azl Cabo 1,0 mm2 aze Cabo 1,0 mm2 terra V/M Cabo manga malha 0,26 AWG Kit barramento Kit borneira 4mm2	1 1 1 2 2 1 1 2 1 1 0,4 m 1 2 2 1 5 4 4 2 m 2 m 10 50 10 5 1 60 2 m 2 m 4 m 2 m 0,7 m 1 1	1 1 1 2 2 1 1 2 1 1 0,4 m 1 2 2 1 5 4 4 2 m 2 m 10 50 10 5 1 60 2 m 2 m 4 m 2 m 0,7 m 1 1	8730537107A	8730537105A	8730537101A	8730537108A

(*) Os componentes da motobomba estão disponíveis para consulta na vista explodida da Série BC-92.

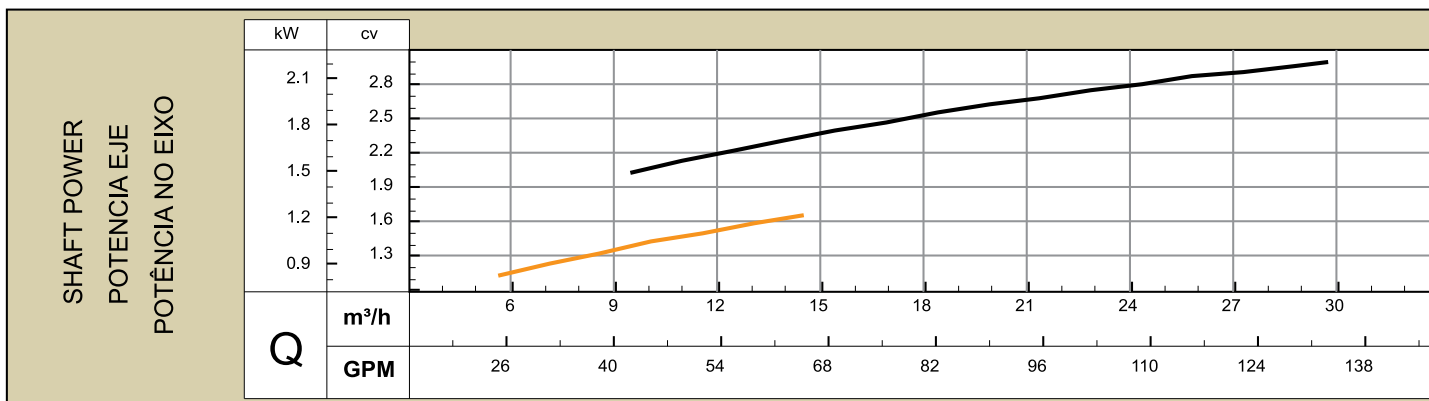
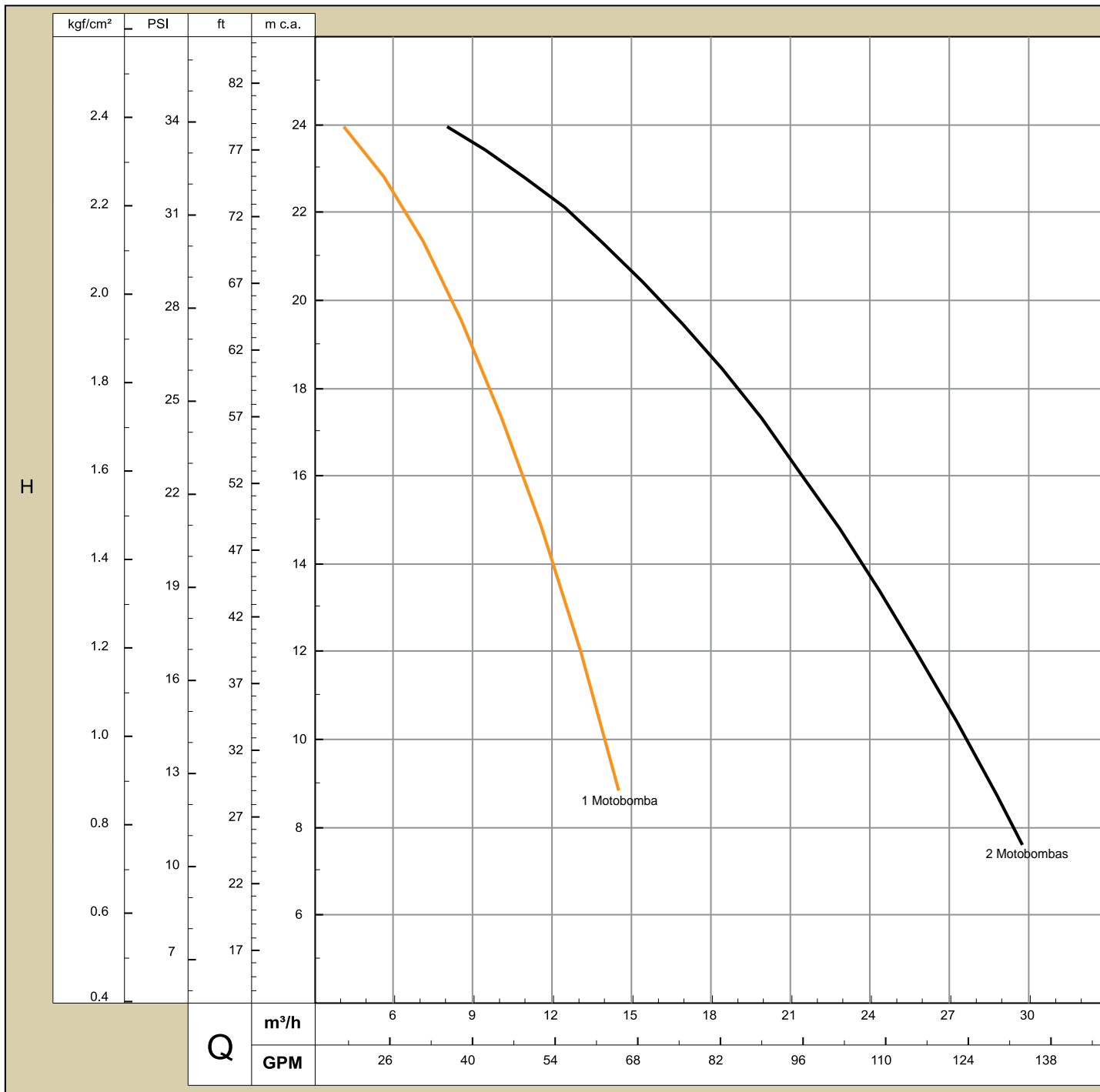
Descrição dos Componentes do Produto

SKID 2X BC-92



Item	Descrição do Bombeador	Composição do Kit	Quantidade de peças utilizadas no produto	Quantidade de peças contidas em cada caixa do kit	SKID 2X BC-92			
					1,5 cv		3 cv	
					220V	380V	220V	380V
19	Monitor 4 Linhas	-	1	1	8720333101A	8720333101A	8720333101A	8720333101A
20	CPU 14SS2 8ED/6SD Rele	-	1	1	8720334101A	8720334101A	8720334101A	8720334101A
21	Fonte 24 VCC 2,5 A	-	1	1	8720332101A	8720332101A	8720332101A	8720332101A
22	Kit Potência Comando	Disjuntor Motor MPW25	2	1	8730543102A	8730543103A	8730543101A	8730543105A
		Contator tripolar 220V 50/60HZ	2	1				
		Conector Disjuntor/Contator 6-1 0A	2	1				
		Bloco contato ACBF-11 1NA+1NF	2	1				
		Bloco anti-parasita	2	1				
23	Kit Peças Painei	Mini Disjuntor Bipolar Termona Gnetico 6A	1	1	8730544102A	8730544103A	8730544102A	8730544103A
		Quadro de comando 300x300x200 S/ flange	1	1				
		Trilho DIN 35mm	0,4 m	0,4 m				
		Botão emergência 1NA+1NF, PLAQ	1	1				
		Conector Disjuntor/Contator 6-1 0A	2	2				
		Membrana adesiva IHM	1	1				
		Prensa cabo PG 13.5	5	5				
		Grampo de cabo adesivo	4	4				
		Conector Pino Duplo 2,5	4	4				
		SC cabo PP 4X2,5mm2 moto-cont	2 m	2 m				
		SC cabo PP 2X1,5mm2 CLP-Pres	2 m	2 m				
		Conector pino 2,5	10	10				
		Conector pino 1,0	50	50				
		Conector pino duplo 1,0	10	10				
		Terminal olhal 1,5	5	5				
		Conjunto etiqueta ident. cabos	1	1				
		Anel transparente ident. cabos 0,5-2,5mm2	60	60				
		Cabo 1,0 mm2 ver	2 m	2 m				
		Cabo 1,0 mm2 azl	2 m	2 m				
		Cabo 1,0 mm2 aze	4 m	4 m				
		Cabo 1,0 mm2 terra V/M	2 m	2 m				
		Cabo manga malha 0,26 AWG	0,7 m	0,7 m				
		Kit barramento	1	1				
		Kit borneira 4mm2	1	1				

Sucção/Succión/Suction	2 1/2"	Potência por Motobomba [kW(cv)] Power for Pump [kW(cv)]	1.1 (1.5)	1.1 (1.5)
Recalque/Descarga/Discharge	2"	Rotor/Impulsor/Impeller [mm]	117	117



Obs: Curvas características conforme ISO 9906 anexo "A".
Desempeño hidráulico de acuerdo a la ISO 9906 anexo "A".
Hydraulic performance according to ISO 9906 annex-A.

Revisão 00 - Fevereiro/2014



Modelo

Model

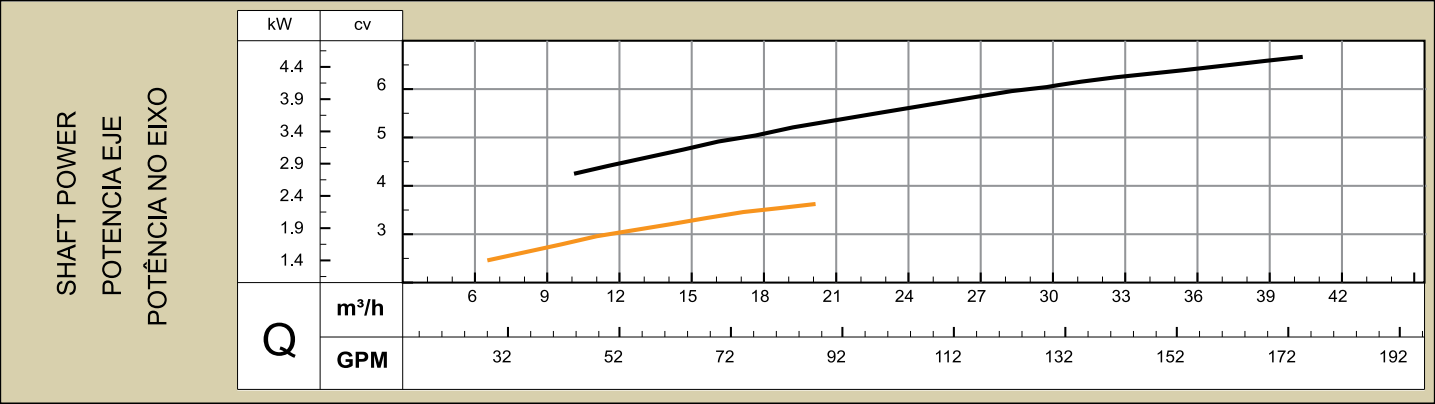
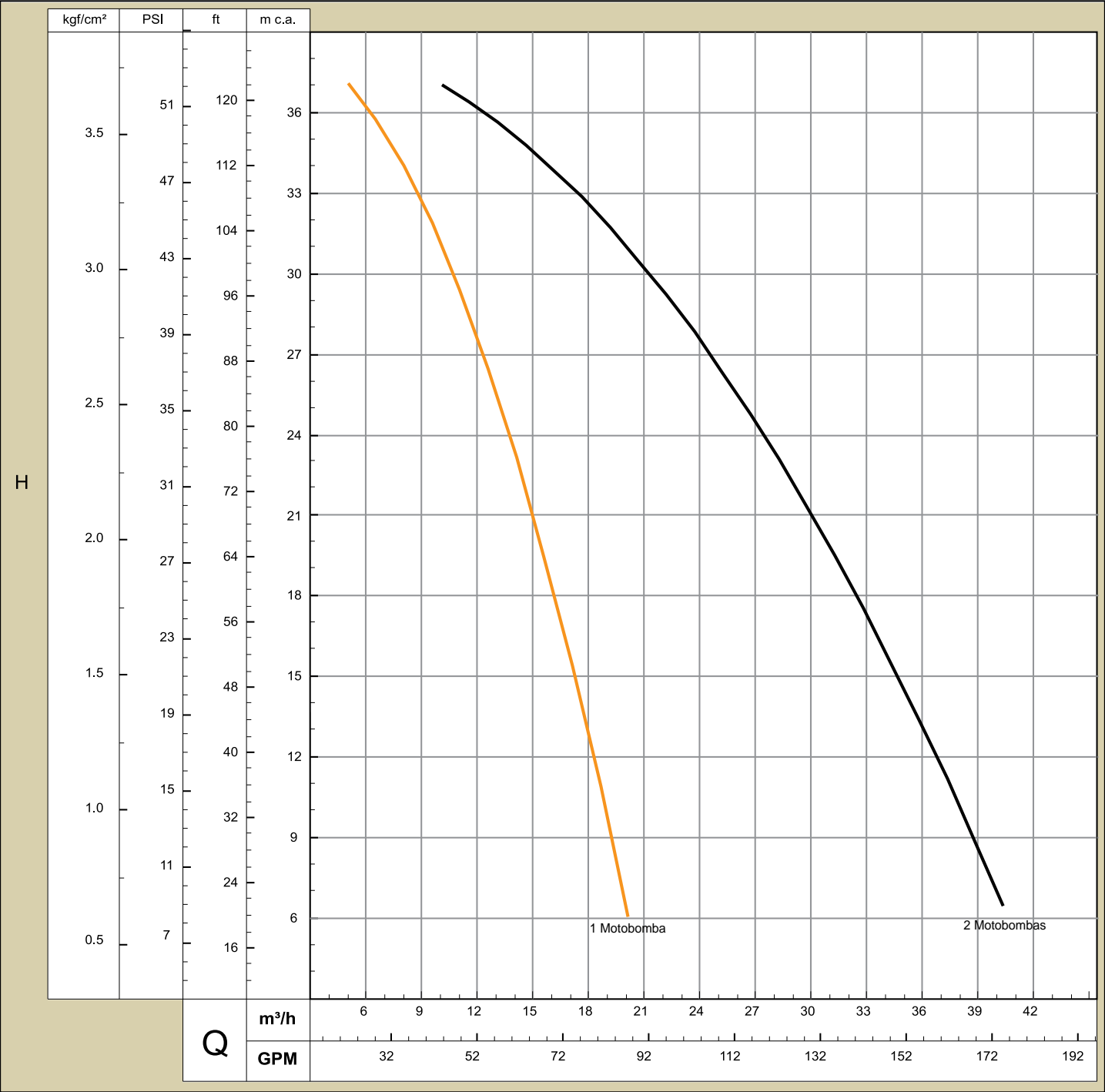
SKID 2X BC-92 1B RT143

87109612

60 Hz

II polos/poles

Sucção/Succión/Suction	2 1/2"	Potência por Motobomba [kW(cv)] Power for Pump [kW(cv)]	2.2 (3)	2.2 (3)
Recalque/Descarga/Discharge	2"	Rotor/Impulsor/Impeller [mm]	143	143



Obs: Curvas características conforme ISO 9906 anexo "A".
Desempeño hidráulico de acuerdo a la ISO 9906 anexo "A".
Hydraulic performance according to ISO 9906 annex-A.

Revisão 00 - Fevereiro/2014