



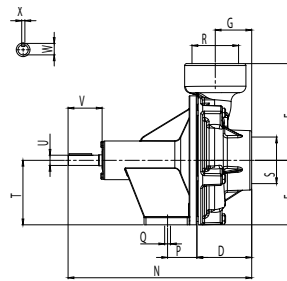
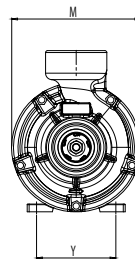
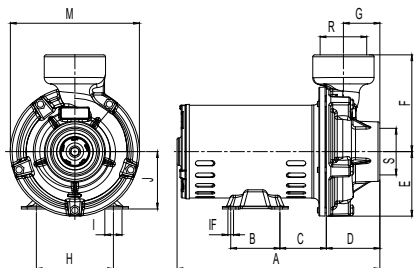
**Dimensões do Produto**

**BC-92 S R/F 2 1/2**

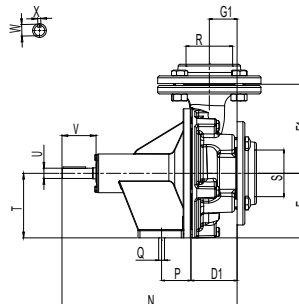
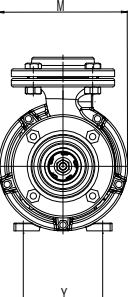
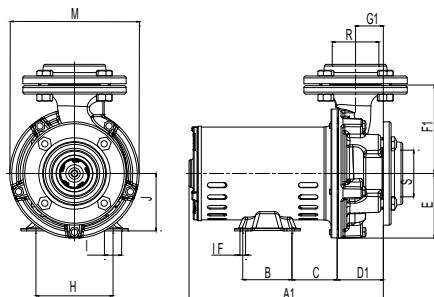
**Motobombas**

**Mancalizadas**

**Bocais Roscados**



**Bocais Flangeados**

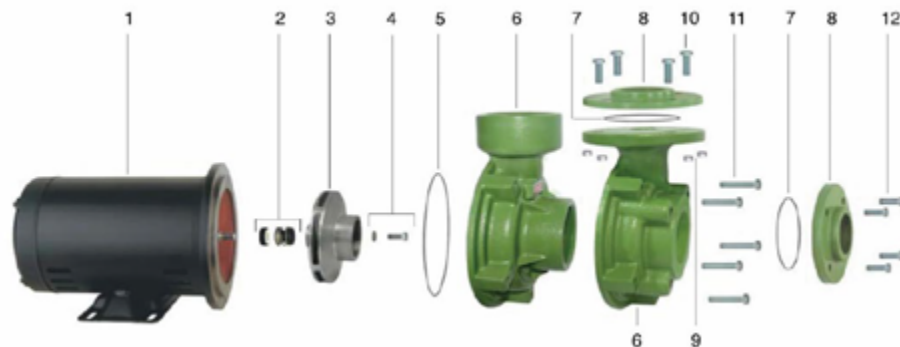


**DIMENSÕES EM MILÍMETROS (mm) - 60 Hz**

Descrição	BC-92 S							
	1 cv		1,5 cv		2 cv		3 cv	
Potência								
Referência	Trifásico	Monofásico	Trifásico	Monofásico	Trifásico	Monofásico	Trifásico	Monofásico
A	310	326	334	346	334	366	364	380
A1	299	315	323	335	323	355	353	369
B	76	76	76	76	76	76	76	76
C	71	70	80	70	80	70	80	63
D	83	83	83	83	83	83	83	83
D1	72	72	72	72	72	72	72	72
E	100	100	100	100	100	100	100	100
F	150	150	150	150	150	150	150	150
F1	137	137	137	137	137	137	137	137
G	57	57	57	57	57	57	57	57
G1	43	43	43	43	43	43	43	43
H	124	124	124	124	124	124	124	124
I	31	31	31	31	31	31	31	31
IF	9	9	9	9	9	9	9	9
J	89	89	101	89	101	89	101	89
M	200	200	200	200	200	200	200	200
N	285	285	285	285	285	285	285	285
N1	271	271	271	271	271	271	271	271
P	46	46	46	46	46	46	46	46
Q	9	9	9	9	9	9	9	9
R ("BSP)	2 1/2	2 1/2	2 1/2	2 1/2	2 1/2	2 1/2	2 1/2	2 1/2
S ("BSP)	2 1/2	2 1/2	2 1/2	2 1/2	2 1/2	2 1/2	2 1/2	2 1/2
AB	160	160	160	160	160	160	160	160
AC	130	130	130	130	130	130	130	130
AD	14	14	14	14	14	14	14	14
T	100	100	100	100	100	100	100	100
U	16	16	16	16	16	16	16	16
V	53	53	53	53	53	53	53	53
W	18	18	18	18	18	18	18	18
X	5	5	5	5	5	5	5	5
Y	123	123	123	123	123	123	123	123
Peso Motobomba R (kg)	19	23	27	32	28	32	30	34
Peso Mancalizada R (kg)	14	14	14	14	14	14	14	14
Peso Motobomba F (kg)	19	23	27	32	28	32	30	34
Peso Mancalizada F (kg)	17	17	17	17	17	17	17	17

Obs.: - As informações poderão sofrer alterações sem prévio aviso, de acordo com a evolução tecnológica.  
- A utilização de motores diferentes do padrão de linha alteram as características de desempenho do conjunto.  
- Imagens de caráter ilustrativo.

## BC-92 S R/F 2 1/2



	Descrição	Tipo	Composição do Kit	Quant. de peças utilizadas no produto	Quant. de peças contidas em cada caixa do kit	BC-92 S 2 1/2			
1	Motor elétrico IP-21, 2 polos, 60 Hz	R/F	-	1	-	1 cv	1,5 cv	2 cv	3 cv
2	Selo mecânico 5/8" IP06 BUNA	R/F	-	1	-	8720174101A	8720174101A	8720174101A	8720174101A
3	Rotor	R/F	-	1	-	8700127207A	8700127205A	-	8700127206A
		R/F	-	1	-	-	-	8700127204A	-
*4	Kit fixação rotor	R/F	Arruela lisa 1/4"	1	1	8730504101A	8730504101A	8730504101A	8730504101A
		R/F	Parafuso S.NF 1/4" x 5/8"	1	1	-	-	-	-
5	Kit o-ring 164,3 x 1,78 mm	R/F	-	1	5	8720112101A	8720112101A	8720112101A	8720112101A
6	Caracol R	R	-	1	-	8700105501A	8700105501A	8700105501A	8700105501A
	Caracol F	F	-	1	-	8700106501A	8700106501A	8700106501A	8700106501A
7	O-ring 2238	F	-	2	-	8720114114A	8720114114A	8720114114A	8720114114A
8	Flange 2 1/2 DIN 1092 1 PN6 P	F	-	2	-	8701470501A	8701470501A	8701470501A	8701470501A
9	Porca NCZ. 1/2"	F	-	4	-	8720146103A	8720146103A	8720146103A	8720146103A
10	Kit paraf. SZ.NC. 1/2" x 1 3/4"	F	-	4	4	8720130122A	8720130122A	8720130122A	8720130122A
11	Kit paraf. SZ.NC. 5/16" x 2"	R/F	-	5	5	8720130121A	8720130121A	8720130121A	8720130121A
12	Kit paraf. SZ.NC. 1/2" x 1 1/4"	F	-	4	4	8720130120A	8720130120A	8720130120A	8720130120A
**	Kit mancal MG 56BDS					8730501106A	8730501106A	8730501106A	8730501106A
	Diâmetro do rotor (mm)					94	105	115	127

\* Item usado somente em motobombas trifásicas. \*\* Para bombas Mancalizadas, substituir item 4 pelo código 8720151101A (Porca NF. 7/16" LATÃO).

Opções									
2	Selo mecânico 5/8" IP06 EPDM	R/F	-	1	-	8720174102A	8720174102A	8720174102A	8720174102A
	Selo mecânico 5/8 T21 SE	R/F	-	1	-	8720173104A	8720173104A	8720173104A	8720173104A
	Selo mecânico 5/8 T21 SV IN316	R/F	-	1	-	8720173106A	8720173106A	8720173106A	8720173106A
	Selo mecânico 5/8" IP06 VITON	R/F	-	1	-	8720174103A	8720174103A	8720174103A	8720174103A
3	Rotor em Bronze	R/F	-	1	-	8700127307A	8700127308A	8700127305A	8700127306A
	Diâmetro do rotor (mm)					94	105	115	127

R: tipo do bocal roscado / F: tipo do bocal flangeado