



Motobombas de alta pressão fornecidas com 3 a 6 estágios.

### Aplicações Gerais

- Abastecimento de caixas d'água
- Abastecimento de cisternas
- Sistema de captação de água da chuva
- Transporte de água a longa distância
- Lavação de ambientes
- Fontes
- Captação de água em poços de 4"

### Detalhes Técnicos do Produto

- Bocal de recalque com rosca BSP
- Eixo de aço inox AISI 304
- Rotor fechado de poliacetal
- Selos mecânicos constituídos de cerâmica, grafite e buna N
- Corpo e filtro de aço inox AISI 201
- Difusores de policarbonato
- Motor elétrico IP-68, isolamento classe B, 2 Polos, 60 Hz
- Protetor térmico integrado
- Cabo de ligação com 3 metros de comprimento

### Importante

- Temperatura máxima do líquido bombeado: 35 °C
- Submersão máxima de 30 metros.
- Regime de operação contínuo. Máximo de 6 partidas por hora.

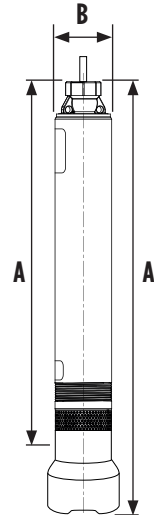
### Tabela de Seleção

MODELO	Potência (cv)	Estágios	Monofásico	Ø Recalque (pol)	Pressão máxima sem vazão (m.c.a.)	Ø Rotor (mm)	CARACTERÍSTICAS HIDRÁULICAS															
							Altura Manométrica Total (m.c.a.)															
							8	10	12	14	16	18	20	25	30	35	40	45	50	55	60	65
							Vazão em m³/h válida para sucção de 0 m.c.a.															
C1-10	1/2	6	x	11/4	68	78,8	*	*	3,6	3,6	3,5	3,4	3,3	3,1	2,9	2,7	2,5	2,2	1,9	1,5	1,1	0,6
C1-20	1/2	5	x	11/4	48	78,8	6,3	6,1	5,9	5,8	5,6	5,4	5,2	4,7	4,1	3,4	2,6	1,5				
C1-30	1/2	3	x	11/4	28	78,8	7,7	7,3	6,8	6,3	5,8	5,2	4,6	2,5								

#### Observações:

- Dados hidráulicos conforme ISO 9906 anexo "A", com motor de linha e frequência indicados. Para condições diferentes, consulte a Fábrica.
- Para obter a altura manométrica total em m.c.a., não deixe de considerar as perdas de carga por atrito da instalação.
- Obrigatório o aterramento do motor elétrico, conforme previsto na norma NBR 5410 ou norma equivalente do país onde o produto será instalado.

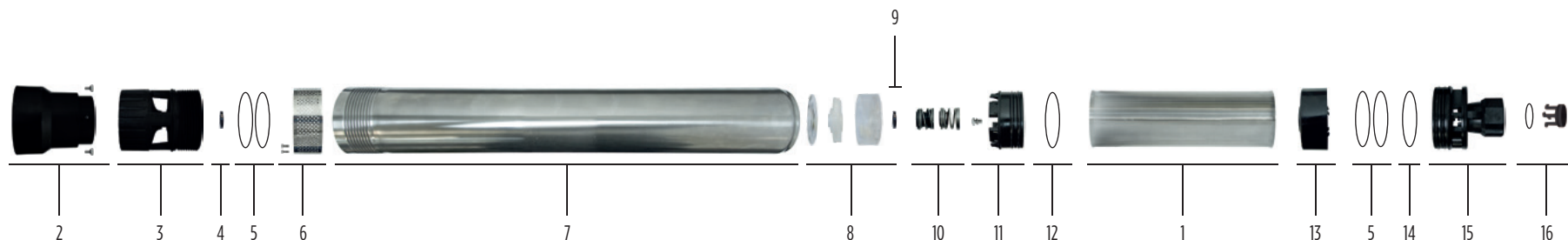
## Série C1



DIMENSÕES EM MILÍMETROS (mm) - 60 Hz			
Descrição	C1-10	C1-20	C1-30
Potência	1/2	1/2	1/2
Referência	Monofásico	Monofásico	Monofásico
A	598	590	590
A1	708	700	700
B	98*	98*	98*
Ø Recalque ("BSP)	1 1/4"	1 1/4"	1 1/4"
Peso (kg)	7,7	7,7	7,2

\*Diâmetro de 125 mm com a utilização do Suporte 5"

## Série C1



Item	Descrição	Composição do Kit	Quant. de peças utilizadas no produto	Quant. de peças contidas em cada caixa do kit	C1-10		C1-20		C1-30	
					1/2 cv Monofásico 115 V	1/2 cv Monofásico 230 V	1/2 cv Monofásico 115 V	1/2 cv Monofásico 230 V	1/2 cv Monofásico 115 V	1/2 cv Monofásico 230 V
1	Kit Corpo do Motor	Corpo do motor	1	1	8752329101A	8752329102A	8752329101A	8752329102A	8752329101A	8752329102A
		Estator	1	1						
		Câmara de óleo	1	1						
		O-ring 20x2,65mm	1	1						
		Anel de vedação inferior	1	1						
2	Suporte 5"	Suporte	1	1	8752330101A	8752330101A	8752330101A	8752330101A	8752330101A	8752330101A
		Parafuso de fixação	2	2						
3	Kit Intermediário	Intermediário	1	1	8752331101A	8752331101A	8752331101A	8752331101A	8752331101A	8752331101A
		Mancal de borracha	1	1						
4	Arruela de regulagem	-	*	5	8752332101A	8752332101A	8752332101A	8752332101A	8752332101A	8752332101A
5	Kit O-ring 80x4mm	-	4	4	8752339101A	8752339101A	8752339101A	8752339101A	8752339101A	8752339101A

Item	Descrição	Composição do Kit	Quant. de peças utilizadas no produto	Quant. de peças contidas em cada caixa do kit	C1-10		C1-20		C1-30	
					1/2 cv Monofásico 115 V	1/2 cv Monofásico 230 V	1/2 cv Monofásico 115 V	1/2 cv Monofásico 230 V	1/2 cv Monofásico 115 V	1/2 cv Monofásico 230 V
6	Kit Filtro	Filtro	1	1	8752333101A	8752333101A	8752333101A	8752333101A	8752333101A	8752333101A
		Parafuso de fixação 5/16” IN	2	2						
7	Corpo	-	1	-	8752335101A	8752335101A	8752335102A	8752335102A	8752335103A	8752335103A
8	Estágio Completo	Tampa do difusor	1	1	8752334101A	8752334101A	8752349101A	8752349101A	8752350101A	8752350101A
		Rotor	1	1						
		Difusor	1	1						
		Arruela de distância	1	1						
9	Kit Arruela de Distância	-	Est.	5	8752346101A	8752346101A	8752346101A	8752346101A	8752346101A	8752346101A
10	Kit Selos Mecânicos**	-	1	1	8752336101A	8752336101A	8752336101A	8752336101A	8752336101A	8752336101A
11	Kit Tampa inferior do motor	Tampa inferior do motor	1	1	8752337101A	8752337101A	8752337101A	8752337101A	8752337101A	8752337101A
		Parafuso bujão	1	1						
		Arruela bujão	1	1						
12	O-ring 80 x 2,65 mm	-	1	-	8752361101A	8752361101A	8752361101A	8752361101A	8752361101A	8752361101A
13	Caixa do Capacitor	-	1	-	8752341101A	8752341101A	8752341101A	8752341101A	8752341101A	8752341101A
14	O-ring 80 x 3,5mm	-	1	-	8752338101A	8752338101A	8752338101A	8752338101A	8752338101A	8752338101A
15	Corpo de saída	-	1	-	8752344101A	8752344101A	8752344101A	8752344101A	8752344101A	8752344101A
16	Kit Válvula de Retenção	Disco da válvula de retenção	1	1	8752345101A	8752345101A	8752345101A	8752345101A	8752345101A	8752345101A
		O-ring 3 x1,8 mm	1	1						

\* O kit é formado por 2 selos mecânicos: cerâmica, grafite e buna-N

Obs.: Est. é o número de estágios.