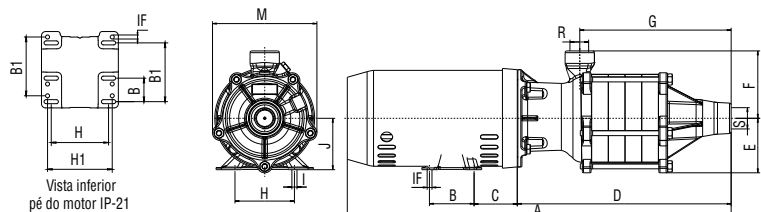




## Dimensões do Produto

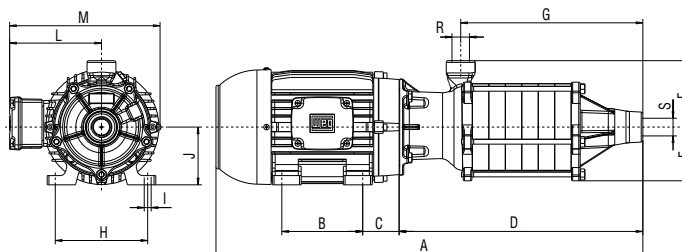
### ME-1 IN

MOTOBOMBA IP-21 (ME-IN 1315 N, ME-IN 1320 N, ME-IN 1430 N, ME-IN 1530 N)

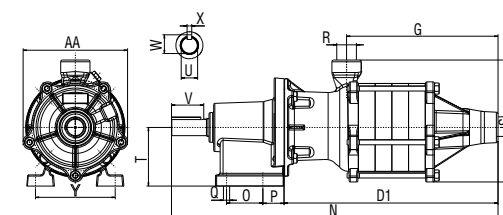


Vista inferior  
pé do motor IP-21

MOTOBOMBA IP-55 (ME-IN 1640 N, ME-IN 1750 N, ME-IN 1850 N, ME-IN 1960 N, ME-IN 11175 N)



MANCALIZADA



#### DIMENSÕES EM MILÍMETROS (mm) - 60 Hz

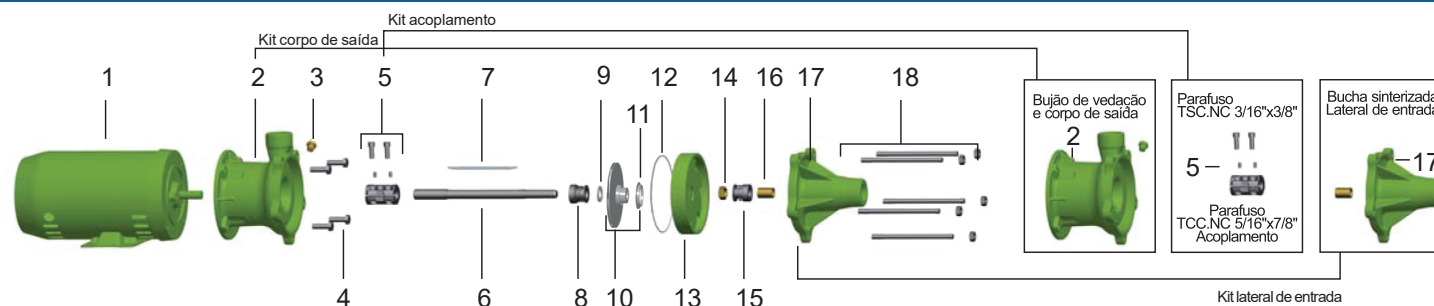
Descrição	ME-IN 1315 N		ME-IN 1320 N		ME-IN 1430 N		ME-IN 1530 N		ME-IN 1640 N		ME-IN 1750 N		ME-IN 1850 N		ME-IN 1960 N		ME-IN 11175 N	
	Potência		2 cv		3 cv		3 cv		4 cv		5 cv		5 cv		6 cv		7,5 cv	
Referência	Trif.	Mono.	Trif.	Mono.	Trif.	Mono.	Trif.	Mono.	Trif.	Mono.	Trif.	Mono.	Trif.	Mono.	Trif.	Mono.	Trif.	Mono.
A	575	566	575	605	636	651	647	677	695	748	701	774	754	800	800	826	852	883
B	76	76	76	76	76	76	76	76	125	140	140	140	140	140	140	140	140	140
B1	-	-	127	127	127	127	127	127	-	-	-	-	-	-	-	-	-	-
C	65	65	65	65	65	65	65	65	56	70	63	70	63	70	70	70	70	86
D	308	308	308	308	334	334	360	360	386	386	412	412	438	438	464	464	516	516
D1	308	308	308	308	334	334	360	360	386	386	412	412	438	438	464	464	516	516
E	93	93	93	93	93	93	93	93	93	93	93	93	93	93	93	93	93	93
F	115	115	115	115	115	115	115	115	115	115	115	115	115	115	115	115	115	115
G	195	195	195	195	221	221	247	247	273	273	300	300	325	325	351	351	403	403
H	124	124	124	124	124	124	124	124	140	140	160	190	160	190	190	190	190	216
H1	-	-	-	-	140	140	140	140	-	-	-	-	-	-	-	-	-	-
I	31	31	31	31	31	31	31	31	10	12	12	12	12	12	12	12	12	12
IF	9	9	9	9	9	9	9	9	-	-	-	-	-	-	-	-	-	-
J	89	89	89	89	89	89	89	89	90	112	100	112	100	112	112	112	112	132
L	-	-	-	-	-	-	-	-	149	204	159	204	159	204	191	204	192	232
M	179	179	179	179	179	179	179	179	239	314	262	314	262	314	305	314	305	362
N	500	500	500	500	526	526	552	552	578	578	604	604	630	630	656	656	708	708
O	62	62	62	62	62	62	62	62	62	62	62	62	62	62	62	62	62	62
P	36	36	36	36	36	36	36	36	36	36	36	36	36	36	36	36	36	36
Q	11	11	11	11	11	11	11	11	11	11	11	11	11	11	11	11	11	11
R ("BSP)	1"	1"	1"	1"	1"	1"	1"	1"	1"	1"	1"	1"	1"	1"	1"	1"	1"	1"
S ("BSP)	1"	1"	1"	1"	1"	1"	1"	1"	1"	1"	1"	1"	1"	1"	1"	1"	1"	1"
T	100	100	100	100	100	100	100	100	100	100	100	100	100	100	100	100	100	100
U	28	28	28	28	28	28	28	28	28	28	28	28	28	28	28	28	28	28
V	50	50	50	50	50	50	50	50	50	50	50	50	50	50	50	50	50	50
W	24	24	24	24	24	24	24	24	24	24	24	24	24	24	24	24	24	24
X	8	8	8	8	8	8	8	8	8	8	8	8	8	8	8	8	8	8
Y	136	136	136	136	136	136	136	136	136	136	136	136	136	136	136	136	136	136
AA	179	179	179	179	179	179	179	179	179	179	179	179	179	179	179	179	179	179
Peso Motobomba (kg)	27,8	33,7	27,8	33,7	33,1	37,1	33,1	37,1	43,7	65,6	44,4	66,2	54,8	68,1	64,6	78,0	65,2	79,0
Peso Mancalizada (kg)	20,1	20,1	20,1	20,1	21,9	21,9	23,6	23,6	26,8	26,8	27,5	27,5	29,2	29,2	31,1	31,1	31,7	31,7

As informações poderão sofrer alterações sem prévio aviso, de acordo com a evolução tecnológica. A utilização de motores diferentes do padrão de linha alteram as características de desempenho do conjunto. Imagens de caráter ilustrativo.

Revisão 02 - Janeiro /2025

## Descrição dos Componentes do Produto

### ME-1 IN (Montagem 1)



Item	Descrição	Composição do Kit	Quant. de peças utilizadas no produto	Quant. de peças contidas em cada caixa do kit	ME-IN 1315 N	ME-IN 1320 N	ME-IN 1430 N	ME-IN 1530 N
1	Motor elétrico, 2 polos, 60 Hz	-	1	-	<b>1,5 cv</b>	<b>2 cv</b>	<b>3 cv</b>	<b>3 cv</b>
2	Kit corpo de saída	Bujão de vedação 1/4" GAS	1	1	8700347151A	8700347151A	8700347151A	8700347151A
		Corpo de saída	1	1				
3	Bujão de vedação 1/4" GAS	-	1	-	8720037101A	8720037101A	8720037101A	8720037101A
4	Kit paraf. S.NC. 3/8" x 1 1/4"	-	4	4	8720129115A	8720129115A	8720129115A	8720129115A
5	Kit acoplamento	Parafuso TSC.NC. 3/16" x 3/8"	2	2	8730505105A	8730505105A	8730505105A	8730505105A
		Parafuso TCC.NC. 5/16" x 7/8"	2	2				
		Acoplamento	1	1				
6	Eixo	-	1	-	8723144109A	8723144109A	10000001523A	8723144110A
7	Chaveta	-	1	-	8720246122A	8720246122A	8720246102A	8720246120A
8	Selo mecânico 3/4" T21 EPDM	-	1	-	8720178105A	8720178105A	8720178105A	8720178105A
9	Arruela de encosto do rotor	-	1	-	8720021106A	8720021106A	8720021106A	8720021106A
10	Kit rotor	Rotor inox	**	1	8730643101A	8730643101A	8730643101A	8730643101A
		Anel flutuante inox	**	1				
11	Kit anel flutuante inox	-	**	5	87510144100A	87510144100A	87510144100A	87510144100A
12	Kit o-ring 140 x 1,78 mm	-	Est	5	8720116101A	8720116101A	8720116101A	8720116101A
13	Divisão	-	Est-1	1	8700279151A	8700279151A	8700279151A	8700279151A
14	Contraporca do rotor	-	1	-	8723031101A	8723031101A	8723031101A	8723031101A
15	Selo mecânico 5/8" T21 EPDM	-	1	-	8720173107A	8720173107A	8720173107A	8720173107A
16	Bucha sinterizada	-	1	-	8720029101A	8720029101A	8720029101A	8720029101A
17	Kit lateral de entrada	Bucha sinterizada	1	1	8701538151A	8701538151A	8701538151A	8701538151A
		Lateral de entrada	1	1				
18	Kit haste 3/8"	Haste 3/8"	5	5	8723047134A	8723047134A	8723047134A	8723047136A
		Porca NCZ. 3/8"	5	5				
*	Kit mancal MG 100FC149	-	-	-	8730501120A	8730501120A	8730501120A	8730501120A
**	<b>Quant (Diâmetro do rotor em mm)</b>	-	-	-	<b>3 (110)</b>	<b>3 (110)</b>	<b>4 (110)</b>	<b>5 (110)</b>

\* Itens usados somente em bombas Mancalizadas.

\*\* Quantidade / Diâmetro do rotor (mm).

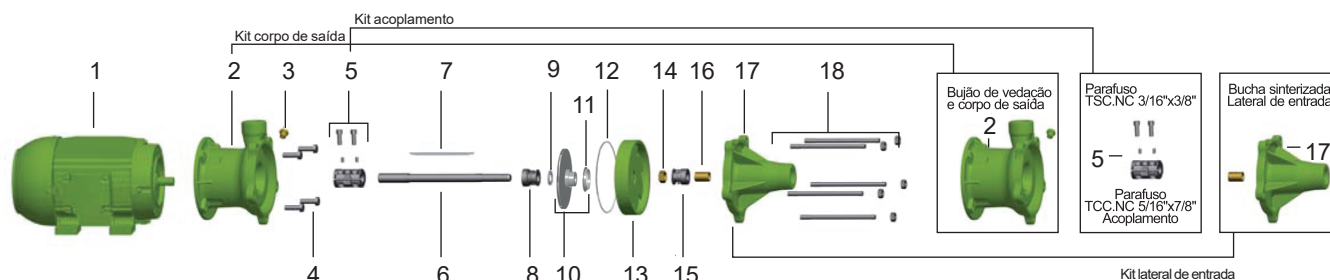
Est = Número de estágios.

#### Opções

8	Selo mecânico 3/4" T21 VITON	-	1	-	8720178108A	8720178108A	8720178108A	8720178108A
15	Selo mecânico 5/8" T21 VITON	-	1	-	8720173110A	8720173110A	8720173110A	8720173110A

## Descrição dos Componentes do Produto

### ME-1 IN (Montagem 2)



Item	Descrição	Composição do Kit	Quant. de peças utilizadas no produto	Quant. de peças contidas em cada caixa do kit	ME-IN 1640 N	ME-IN 1750 N	ME-IN 1850 N	ME-IN 1960 N	ME-IN 11175 N
1	Motor elétrico, 2 polos, 60 Hz	-	1	-	<b>4 cv</b>	<b>5 cv</b>	<b>5 cv</b>	<b>6 cv</b>	<b>7,5 cv</b>
2	Kit corpo de saída	Bujão de vedação 1/4" GAS	1	1	8700348151A	8700348151A	8700348151A	8700348151A	8700348151A
		Corpo de saída	1	1					
3	Bujão de vedação 1/4" GAS	-	1	-	8720037101A	8720037101A	8720037101A	8720037101A	8720037101A
4	Kit paraf. S.NC. 3/8" x 1 1/4"	-	4	4	8720129115A	8720129115A	8720129115A	8720129115A	8720129115A
5	Kit acoplamento ME	Parafuso TSC.NC. 5/16" x 3/8"	2	2	8730505102A	8730505102A	8730505102A	8730505102A	8730505102A
		Parafuso TCC.NC. 5/16" x 7/8"	2	2					
		Acoplamento	1	1					
6	Eixo	-	1	1	8723144115A	8723144111A	8723144112A	8723144113A	8723144114A
7	Chaveta	-	1	1	8720246124A	8720246125A	8720246105A	8720246121A	8720246123A
8	Selo mecânico 20 TS-A/1049	-	1	1	8720396101A	8720396101A	8720396101A	8720396101A	8720396101A
9	Arruela de encosto do rotor	-	1	1	8720021106A	8720021106A	8720021106A	8720021106A	8720021106A
10	Kit rotor	Rotor inox	**	1	8730643101A	8730643101A	8730643101A	8730643101A	8730643101A
		Anel flutuante inox	**	1					
11	Kit anel flutuante inox	-	**	5	87510144100A	87510144100A	87510144100A	87510144100A	87510144100A
12	Kit o-ring 140 x 1,78 mm	-	Est	5	8720116101A	8720116101A	8720116101A	8720116101A	8720116101A
13	Divisão	-	Est-1	-	8700279151A	8700279151A	8700279151A	8700279151A	8700279151A
14	Contraporca do rotor	-	1	-	8723031101A	8723031101A	8723031101A	8723031101A	8723031101A
15	Selo mecânico 5/8" T21 EPDM	-	1	-	8720173107A	8720173107A	8720173107A	8720173107A	8720173107A
16	Bucha sinterizada	-	1	-	8720029101A	8720029101A	8720029101A	8720029101A	8720029101A
17	Kit lateral de entrada	Bucha sinterizada	1	1	8701538151A	8701538151A	8701538151A	8701538151A	8701538151A
		Lateral de entrada	1	1					
18	Kit haste 3/8"	Haste 3/8"	5	5	8723047102A	8723047104A	8723047137A	8723047138A	8723047114A
		Porca NCZ. 3/8"	5	5					
*	Kit mancal MG 100FC149	-	-	-	8730501109A	8730501109A	8730501109A	8730501109A	8730501109A
**	<b>Quant / Diâmetro do rotor (mm)</b>				<b>6 (110)</b>	<b>7 (110)</b>	<b>8 (110)</b>	<b>9 (110)</b>	<b>11 (110)</b>

\* Itens usados somente em bombas Mancalizadas.

\*\* Quantidade / Diâmetro do rotor (mm).

Est = Número de estágios.

#### Opções

8	Selo mecânico 20 TS-A/1049 VITON	-	1	1	8720396102A	8720396102A	8720396102A	8720396102A	8720396102A
15	Selo mecânico 5/8" T21 VITON	-	1	-	8720173110A	8720173110A	8720173110A	8720173110A	8720173110A