



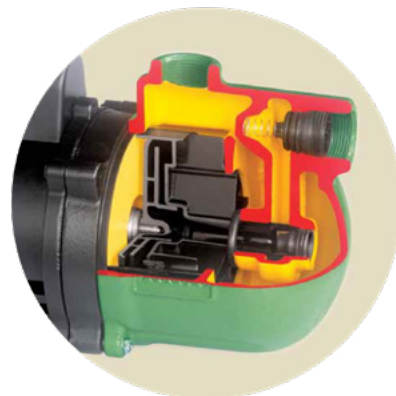
Motobomba autoaspirante residencial compacta e de fácil instalação, para água limpa.

Aplicações Gerais

- Residências
- Chácaras
- Poços de Ponteira

Detalhes Técnicos do Produto

- Corpo da motobomba de ferro fundido GG-15, com revestimento em E-coat (pintura anticorrosiva)
- Rotor fechado, difusor, bico injetor e conjunto da válvula de Noryl[®], com 30% de fibra de vidro (maior resistência)
- Selo mecânico constituído de aço inox AISI-304, buna N, grafite e cerâmica
- Motor elétrico IP-21 com flange incorporada, proteção térmica e capacitor permanente, 2 polos, 60 Hz
- Tensão única: 127 V ou 220 V



Importante

- Temperatura máxima do líquido bombeado: 55°C
- Equipamento desenvolvido para uso exclusivamente residencial

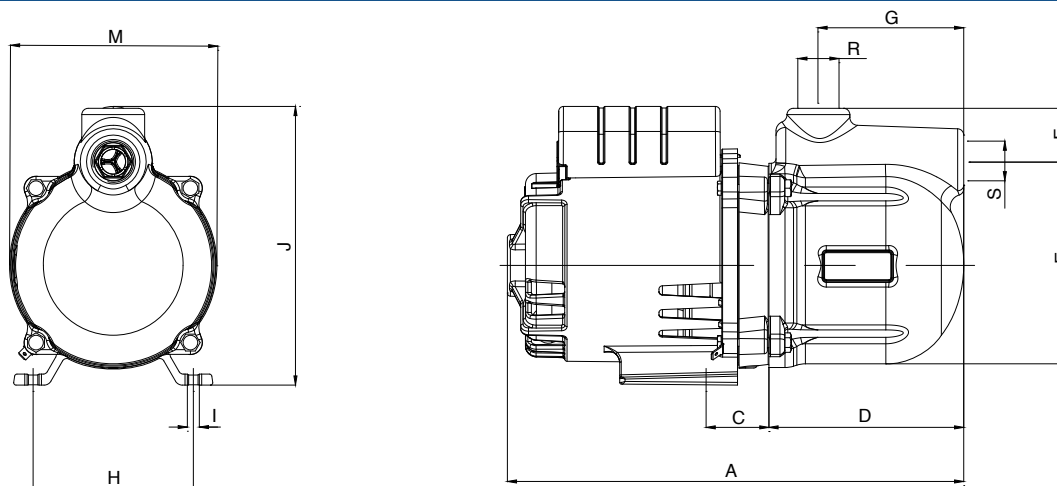
Modelo	Potência (cv)	Monofásico	Trifásico	Ø Recalque (pol)	Pressão máxima sem vazão (m.c.a.)	Ø Máximo dos sólidos (mm)	Ø Rotor (mm)	CARACTERÍSTICAS HIDRÁULICAS																													
								Altura Manométrica Total (m.c.a.)																Vazão em m ³ /h válida para a sucção de 0 m.c.a.													
								2	3	4	6	8	10	12	14	16	18	20	22	24	26	28	30	32	34	36	37	38	39								
ASP-98	1/3	x	3/4	3/4	22	8	107	2,28	2,20	2,09	1,78	1,35	1,03	0,80	0,61	0,44	0,29	0,14	-	-	-	-	-	-	-	-	-	-	-	-	-	-	-	-	-	-	-
	1/2	x	3/4	3/4	25	8	107	2,30	2,25	2,19	2,05	1,83	1,49	1,13	0,87	0,66	0,49	0,33	0,17	0,10	-	-	-	-	-	-	-	-	-	-	-	-	-	-	-	-	
	3/4	x	3/4	3/4	39	8	113	2,71	2,69	2,66	2,61	2,55	2,49	2,41	2,31	2,17	1,94	1,53	1,22	1,02	0,86	0,72	0,59	0,46	0,33	0,19	0,14	0,10	-	-	-	-	-	-	-		
	1	x	3/4	3/4	40	8	117	2,95	2,90	2,87	2,85	2,82	2,80	2,77	2,75	2,72	2,70	2,45	2,20	1,70	1,40	1,05	0,86	0,70	0,45	0,35	0,28	0,20	0,10	-	-	-	-	-	-	-	

Obs.: - Dados hidráulicos conforme ISO 9906 anexo "A", com motor de linha e frequência indicados. Para condições diferentes, consulte a Fábrica.

- Para obter a altura manométrica total em m.c.a., não deixe de considerar as perdas de carga por atrito da instalação.

- Obrigatório o aterramento do motor elétrico, conforme previsto na norma NBR 5410 ou norma equivalente do país onde o produto será instalado.

ASP-98



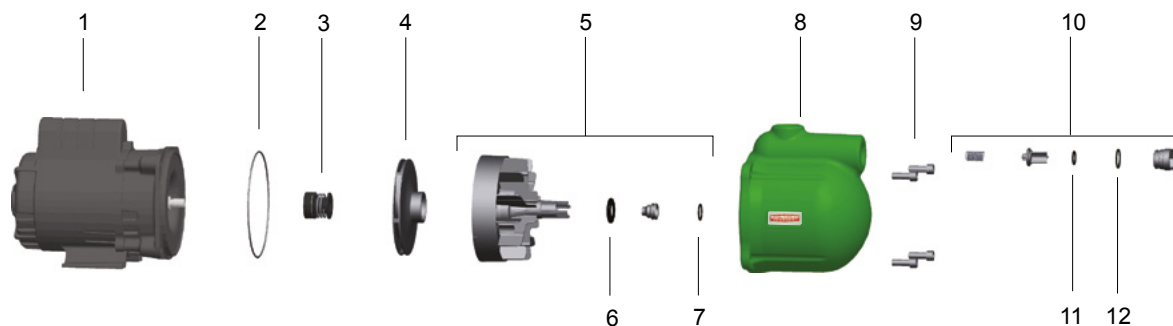
DIMENSÕES EM MILÍMETROS (mm)

Descrição	ASP-98			
	1/3cv	1/2 cv	3/4 cv	1 cv
Referência	Monofásico	Monofásico	Monofásico	Monofásico
A	291	291	376	376
C	40	40	61	61
D	125	125	141	141
E	129	129	145	145
F	34	34	34	34
G	93	93	94	94
H	102	102	102	102
I	8	8	6	6
J	177	177	184	184
M	132	132	146	146
R ("BSP)	3/4	3/4	3/4	3/4
S ("BSP)	3/4	3/4	3/4	3/4
Peso motobomba (kg)	7,9	8,5	14,0	14,0

As informações poderão sofrer alterações sem prévio aviso, de acordo com a evolução tecnológica.
A utilização de motores diferentes do padrão de linha alteram as características de desempenho do conjunto.
Imagens de caráter ilustrativo.

Revisão - Março/2023

ASP-98



Item	Descrição	Composição do kit	Quant. de peças utilizadas no produto	Quant. de peças contidas em cada caixa do kit	ASP-98			
1	Motor elétrico IP-21, 2 polos, 60 Hz	-	1	-	1/3 cv	1/2 cv	3/4 cv	1 cv
2	Kit o-ring	-	1	5	8720112108A	8720112108A	8720112109A	8720112109A
3	Selo mecânico BUNA	-	1	-	8720177103A	8720177103A	8720174101A	8720174101A
4	Rotor	-	1	-	8720230102A	8720230103A	8720432102A	8720432103A
5	Kit difusor	Difusor	1	1	8730516101A	8730516101A	8730516102A	8730516102A
		O-ring 2315	1	1				
		Bico injetor	1	1				
		O-ring 2015	1	1				
6	O-ring 2315	-	1	-	8720317101A	8720317101A	8720317101A	8720317101A
7	Kit o-ring 2017	-	1	5	8720318101A	8720318101A	8720318101A	8720318101A
8	Corpo	-	1	-	8700204501A	8700204501A	8701492501A	8701492501A
9	Kit parafuso	-	4	4	8720130107A	8720130107A	8720138112A	8720138112A
10	Kit válvula	Mola da válvula	1	1	8730502102A	8730502102A	8730502102A	8730502102A
		Tripé	1	1				
		O-ring 2017	1	1				
		O-ring 2019	1	1				
		Corpo válvula 3/4" NY	1	1				
11	Kit o-ring 2017	-	1	5	8720318101A	8720318101A	8720318101A	8720318101A
12	Kit o-ring 2019	-	1	5	8720320101A	8720320101A	8720320101A	8720320101A
Diâmetro do rotor (mm)					107	107	113	117