

Série
FIT
Franklin
Industrial
Technology

*O encaixe perfeito
para o seu projeto.*



Monobloco F



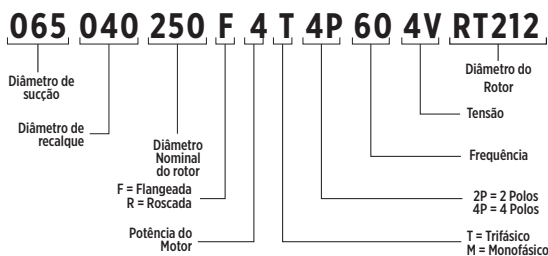
Monobloco R

Motobombas para líquidos limpos ou turvos sem sólidos em suspensão.

Especificação do Produto

- Motobombas Centrífugas Horizontais, corpo espiral back pull-out bipartido, monoestágio, rotor fechado de fluxo radial, bocal de sucção e recalque flangeados ou roscados, vedação do eixo através de bucha e selo mecânico.

Nomenclatura



Aplicações Gerais

- Abastecimento de água
- Ar condicionado
- Instalações prediais e industriais
- Sistemas de refrigeração
- Sistemas de prevenção e combate a incêndio
- Irrigação

Aplicações Especiais

- Para bombeamento de água acima de 70 °C, utilize selo mecânico de Viton®.
- Para bombeamento de fluidos com características diferentes da especificada acima, consulte a Fábrica.

Detalhes Técnicos do Produto

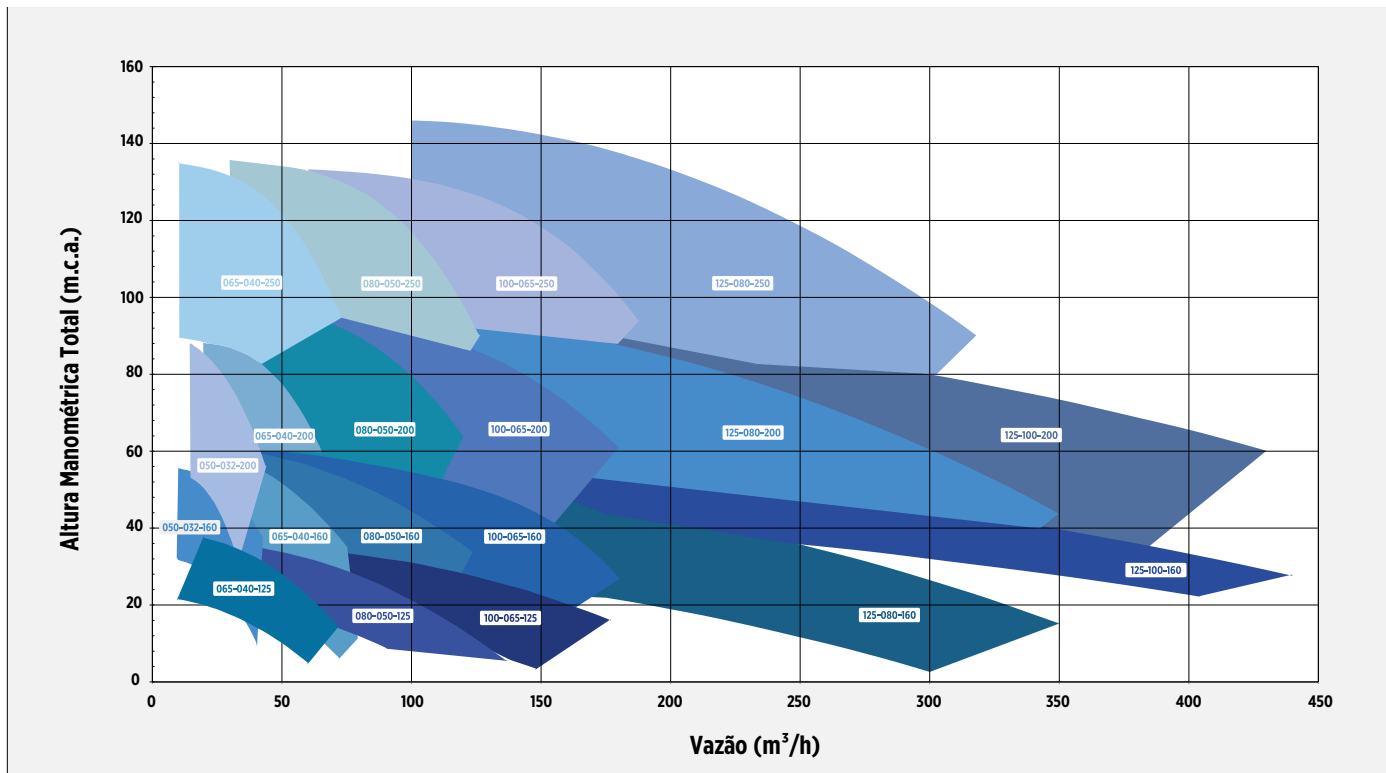
- Caracol com rosca BSP ou flangeado conforme ANSI B16.1
- Famílias com modelos roscados: 050-032-160, 050-032-200, 065-040-200, 080-050-160, 080-050-200, 100-065-125, 100-065-160 e 100-065-200
- Caracol, rotor, tampa de pressão ou intermediário de ferro fundido GG-25
- Anéis de desgaste de ferro fundido GG-15
- Selo mecânico constituído de aço inox AISI-304, buna N, grafite e cerâmica
- Sistema Back pull-out para retirada do conjunto bombeador do caracol
- Bucha do selo mecânico de aço inox AISI-304
- Motor elétrico IP-55, 2 polos ou 4 polos, 60 Hz

Opções

- Selo mecânico: EPDM, Viton®, buna N carbeto de silício, EPDM carbeto de silício, Viton® carbeto de silício.

ENVELOPE DE CURVAS

ENVELOPE DE CURVAS | 2 POLOS



ENVELOPE DE CURVAS | 4 POLOS

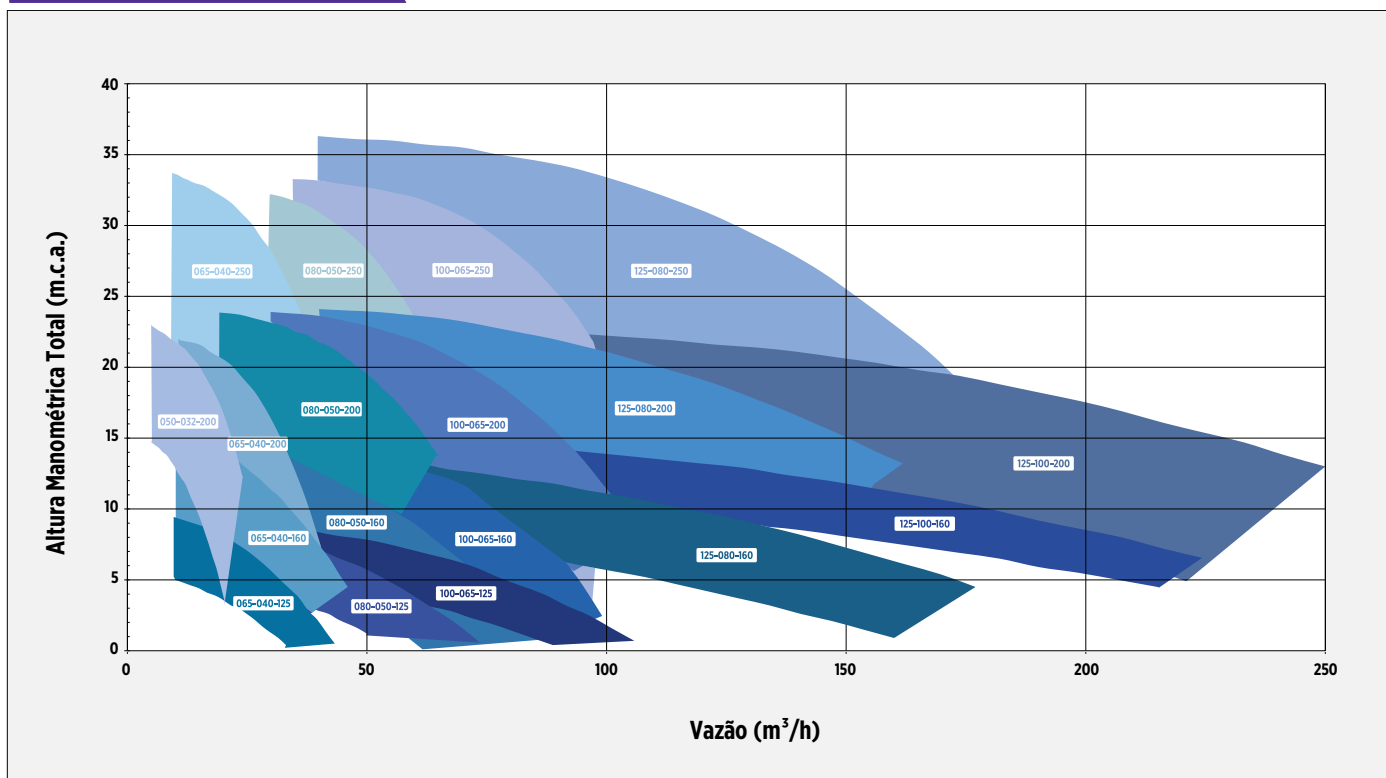


TABELA DE SELEÇÃO

2 POLOS

MODELO	Potência (cv)	Ø Sucção (pol.)	Ø Recalque (pol.)	Ø Rotor (mm)	Altura máxima de sucção (m.c.a.)	Monofásico	Trifásico	CARACTERÍSTICAS HIDRÁULICAS																												Pressão máxima sem vazão (m.c.a.)								
								Altura Manométrica Total (m.c.a.)																																				
								4	5	6	7	8	9	10	11	12	13	14	16	18	20	22	24	26	28	30	32	34	36															
								Vazão em m ³ /h para água a 25 °C, ao nível do mar																																				
065-040-125 F/R/MANC	5	2 1/2	1 1/2	110	8	◆	X	*	60,0	58,3	56,4	54,4	52,3	50,2	48,0	45,7	43,2	40,7	35	28,4	19,9																			23				
								5 cv							4 cv																													
	6	2 1/2	1 1/2	120	8	◆	X	*	*	*	*	*	63,2	61,5	59,7	57,8	55,9	53,9	49,7	45,1	40	34,1	26,9	16,6																28				
								6 cv						5 cv																														
7,5	2 1/2	1 1/2	130	8	◆	X	*	*	*	*	*	*	*	*	67,3	65,8	64,2	61,0	57,5	53,8	49,8	45,5	40,5	34,8	27,7	17											34							
							7,5 cv														6 cv																							
10	2 1/2	1 1/2	139	8	◆	X	*	*	*	*	*	*	*	*	*	*	69,7	66,9	63,9	60,8	57,5	53,9	50,1	45,8	40,9	35,2	27,8											39						
																	10 cv										7,5 cv																	
080-050-125 F/R/MANC	7,5	3	2	114	8	◆	X	*	*	*	*	*	89,8	87,0	84,1	81,2	78,0	74,7	67,5	59,2	49,1	34,8																	24					
								7,5 cv										6 cv																										
	10	3	2	120	8	◆	X	*	*	*	*	101,0	98,1	95,6	93,0	90,3	87,5	84,6	78,4	71,6	63,8	54,6	42,8																			27		
																		10 cv										7,5 cv																
12,5	3	2	130	8	◆	X	*	*	*	123	121,0	119,0	116,0	114,0	112,0	109,0	107,0	101,0	95,5	89,4	82,7	75,4	67,0	56,9	43,5																	33		
																	12,5 cv										10 cv																	
15	3	2	139	8	◆	X	*	*	136	134	132,0	130,0	127,0	125,0	123,0	121,0	119,0	114,0	109,0	104,0	98,1	92,1	85,6	78,4	70,3	60,8	48,7															38		
																	15 cv										12,5 cv																	
100-065-125 F/R/MANC	7,5	4	2 1/2	112	7	◆	X	146	142	137	132	127	122	116	110	104	96,6	88,6	68,4																						19			
								7,5 cv																																				
	10	4	2 1/2	119	7	◆	X	*	*	156	152	147	143	138	133	128	123	117	104	87,9	66																							23
																		10 cv																										
	12,5	4	2 1/2	125	7	◆	X	*	*	*	*	*	*	161	157	152	148	143	134	123	110	95,3	75,7																					
										12,5 cv																																		
15	4	2 1/2	132	7	◆	X	*	*	*	*	*	*	*	*	*	170	166	162	153	144	134	123	111	95,4	75																			31
																	15 cv																											
20	4	2 1/2	143	7	◆	X	*	*	*	*	*	*	*	*	*	*	*	*	177	170	162	153	143	133	121	108	91,2	66,7															36	
																	20 cv																											

Não utilize a motobomba na faixa com asteriscos (*)

Motor WEG IP-55, 2 polos, 60 Hz. Rotor fechado de ferro fundido. Para bombeamento de água acima de 70 °C, utilize selo mecânico de Viton®.

Dados hidráulicos, com motor de linha e frequência indicados. Modelo R: bocais roscados. Modelo F e Mancalçada (MANC): bocais flangeados conforme Norma ANSI B16.1 Obs.: Consultar Curva de NPSH.

◆ Para modelos monofásicos utilize a potência máxima (coluna Potência (cv)) para o dimensionamento do motor. Para bombas mancalizadas utilize a coluna Potência (cv) para o dimensionamento do motor ou consulte a Fábrica.

TABELA DE SELEÇÃO

2 POLOS

MODELO	Potência (cv)	Ø Sucção (pol.)	Ø Recalque (pol.)	Ø Rotor (mm)	Altura máxima de sucção (m.c.a.)	Monofásico	Trifásico	CARACTERÍSTICAS HIDRÁULICAS																											Pressão máxima sem vazão (m.c.a.)	
								Altura Manométrica Total (m.c.a.)																												
								6	7	8	9	10	13	16	19	22	25	28	31	34	37	40	43	46	49	52	55	58	61							
								Vazão em m ³ /h para água a 25 °C, ao nível do mar																												
050-032-160 F/R/MANC	5	2	1 1/4	130	8	◆	X	*	*	*	*	*	38,1	36	33	30	26,2	21,5	13,9													33				
	6	2	1 1/4	137	8		X	*	*	*	*	*	5 cv	39,5	37	34	32	28,1	24,2	18,9												37				
	7,5	2	1 1/4	150	8	◆	X	*	*	*	*	*	*	*	*	*	*	39	36	33,2	29,8	25,5	19,5									46				
	10	2	1 1/4	163	8	◆	X	*	*	*	*	*	*	*	*	*	*	*	7,5 cv	*	*	*	*	40,5	37,5	34	29,7	24	14,1			58				
065-040-160 F/R/MANC	7,5	2 1/2	1 1/2	125	8	◆	X	*	71,1	69,5	67,9	66,3	61,2	55,6	49,5	42,6	34,4	23,7														31				
	10	2 1/2	1 1/2	138	8	◆	X	*	*	*	*	76,4	72	67,3	62,3	56,9	50,9	44,2	36,4	26,6												37				
	12,5	2 1/2	1 1/2	150	8	◆	X	*	*	*	*	*	77,3	73	68,4	63,5	58,2	52,4	46	38,5	29,5											44				
	15	2 1/2	1 1/2	159	8	◆	X	*	*	*	*	*	81,2	77,9	74,3	70,6	66,6	62,2	57,5	52,2	46	38,5	27,7									52				
080-050-160 F/R/MANC	10	3	2	130	8	◆	X	*	*	*	*	99,4	91,7	83,1	73,4	62	47,1															32				
	12,5	3	2	139	8	◆	X	*	*	*	*	107	99,5	91,7	83,1	73,2	61,6	46,2														38				
	15	3	2	147	8	◆	X	*	*	*	*	*	111	104	96,3	88,1	78,9	68,3	55,2	35,6												42				
	20	3	2	158	8		X	*	*	*	*	*	*	*	*	119	112	105	97,8	89,7	80,5	70	56,9	37,9								52				
100-065-160 F/R/MANC	12,5	4	2 1/2	131	7	◆	X	*	*	137	136	134	129	122	113	101	80,5	48,1														30				
	15	4	2 1/2	136	7	◆	X	*	*	*	*	*	140	135	128	120	108	90,9	63,9													34				
	20	4	2 1/2	150	7		X	*	*	*	*	*	155	150	145	145	138	131	120	106	85	55,6										42				
	25	4	2 1/2	158	7		X	*	*	*	*	*	*	*	*	*	159	153	147	139	129	116	96,9	71,9									50			
125-080-160 F/MANC	30	5	3	138	7		X	283	277	272	266	260	242	222	200	175	146	109														31				
	40	5	3	156	7		X	*	*	*	*	324	309	294	278	261	243	223	201	176	147	110										44				
	50	5	3	168	7		X	*	*	*	*	*	323	309	295	280	264	247	229	208	185	157	122									50				
	60	5	3	174	7		X	*	*	*	*	*	347	334	321	307	293	277	261	243	223	201	176	144	96,1							54				
125-100-160 F/MANC	50	5	4	166	7		X	*	*	*	*	*	*	*	*	382	355	326	293	256	211	148										46				
	60	5	4	174	7		X	*	*	*	*	*	*	*	*	410	386	362	335	306	273	236	189	122							52					
	60	5	4	180	7		X	*	*	*	*	*	*	*	*	409	390	369	347	323	296	266	231	186	111							56				
	75	5	4	188	7		X	*	*	*	*	*	*	*	*	438	420	401	381	360	336	311	283	250	211	156						61				

Não utilize a motobomba na faixa com asteriscos (*)

Motor WEG IP-55, 2 polos, 60 Hz. Rotor fechado de ferro fundido. Para bombeamento de água acima de 70 °C, utilize selo mecânico de Viton®.

Dados hidráulicos, com motor de linha e frequência indicados. Modelo R: bocais roscados. Modelo F e Mancalzada (MANC): bocais flangeados conforme Norma ANSI B16.1 Obs.: Consultar Curva de NPSH.

◆ Para modelos monofásicos utilize a potência máxima (coluna Potência (cv)) para o dimensionamento do motor. Para bombas mancalzadas utilize a coluna Potência (cv) para o dimensionamento do motor ou consulte a Fábrica.

TABELA DE SELEÇÃO

2 POLOS

MODELO	Potência (cv)	Ø Sucção (pol.)	Ø Recalque (pol.)	Ø Rotor (mm)	Altura máxima de sucção (m.c.a.)	Trifásico	CARACTERÍSTICAS HIDRÁULICAS																				Pressão máxima sem vazão (m.c.a.)															
							Altura Manométrica Total (m.c.a.)																																			
							52	54	56	58	60	65	70	75	80	85	90	95	100	105	110	115	120	125	130	135		140	145													
							Vazão em m ³ /h para água a 25 °C, ao nível do mar																																			
065-040-250 F/MANC	25	2 1/2	1 1/2	212	8	X	*	*	*	*	*	58	53,8 25 cv	48,8	42,3 20 cv	32,7																								91		
	30	2 1/2	1 1/2	225	8	X	*	*	*	*	*	*	63,8	60,2	56,1	51,2	45,1	36,4	18,4																					102		
	40	2 1/2	1 1/2	246	8	X	*	*	*	*	*	*	*	*	72	68,9	65,6	61,8	57,5	52,4	45,9	36,7	16,8																	122		
	50	2 1/2	1 1/2	260	8	X	*	*	*	*	*	*	*	*	*	78,4	75,7	72,8	69,7	66,2	62,2	57,7	52,3	45,3	35														136			
080-050-250 MANC	30	3	2	197	8		93,7	91,6	89,4	87	84,4	76,8	66	42,5																										77		
080-050-250 F/MANC	40	3	2	217	8	X	*	*	*		108	106	101	96,2	90,2	82,7	72,5	54,1																						94		
	50	3	2	232	8	X	*	*	*	*	*	*	114	110	105	100	93,8	86,3	76,2	58,7																				110		
080-050-250 MANC	60	3	2	247	8		*	*	*	*	*	*	*	*	*	121	117	113	108	102	95,9	87,9	77	56,7																124		
	75	3	2	260	8		*	*	*	*	*	*	*	*	*	*	130	126	122	118	114	109	103	95,6	86,6	73,3	40													137		
100-065-250 F/MANC	50	4	2 1/2	211	7	X	*	*	*	*		155	148	140	129	116	91,7																								89	
	60	4	2 1/2	225	7	X	*	*	*	*	*	*	*	*	156	148	139	126	107																						102	
	75	4	2 1/2	240	7	X	*	*	*	*	*	*	*	*	179	173	167	160	151	141	127	104																			116	
	100	4	2 1/2	260	7	X	*	*	*	*	*	*	*	*	*	*	*	*	187	181	174	166	157	146	131	107															135	
125-080-250 MANC	75	5	3	216	7		260	256	251	246	240	227	212	195	176	153	123																								96	
	100	5	3	231	7		*	*	*	*	*	266	254	241	227	211	194	174	149	114																						109
	125	5	3	243	7		*	*	*	*	*	*	284	272	260	247	232	216	197	175	145																					122
	150	5	3	256	7		*	*	*	*	*	*	*	*	*	295	284	272	259	246	230	213	193	169	134																	135
	175	5	3	269	7		*	*	*	*	*	*	*	*	*	*	*	308	297	286	273	260	246	231	213	192	166	124													148	

Não utilize a motobomba na faixa com asteriscos (*)
 Motor WEG IP-55, 2 polos, 60 Hz. Rotor fechado de ferro fundido. Para bombeamento de água acima de 70 °C, utilize selo mecânico de Viton®.
 Dados hidráulicos, com motor de linha e frequência indicados. Modelo R: bocais roscados. Modelo F e Mancalizada (MANC): bocais flangeados conforme Norma ANSI B16.1 Obs.: Consultar Curva de NPSH.
 Para bombas mancalizadas utilize a coluna Potência (cv) para o dimensionamento do motor ou consulte a Fábrica.

TABELA DE SELEÇÃO

4 POLOS

MODELO	Potência (cv)	Ø Sucção (pol.)	Ø Recalque (pol.)	Ø Rotor (mm)	Altura máxima de sucção (m.c.a.)	Monofásico	Trifásico	CARACTERÍSTICAS HIDRÁULICAS															Pressão máxima sem vazão (m.c.a.)			
								Altura Manométrica Total (m.c.a.)																		
								1	2	3	4	5	6	7	8	9	10	11	12	13	14	15				
								Vazão em m³/h para água a 25 °C, ao nível do mar																		
065-040-125 MANC	3/4	2 1/2	1 1/2	110	8			31,1	27,3	23	17,7	10,3													6	
	1	2 1/2	1 1/2	120	8			35,7	32,6	29	25	20,2	13,7													7
065-040-125 F/R/MANC	1	2 1/2	1 1/2	130	8		X	39,3	36,6	33,8	30,6	27,1	22,9	17,7												9
	1,5	2 1/2	1 1/2	139	8		X	42,3	40	37,6	35	32,1	28,9	25,2	20,7	14,2										10
080-050-125 F/R/MANC	1	3	2	114	8		X	*	45,8	39,3	31,4	20,1														6
	1,5	3	2	130	8		X	67,2	62,8	58	52,8	46,8	39,6	30,4												9
	2	3	2	139	8		X	72,4	68,4	64	59,3	54,1	48,2	41,3	32,4	17										10
100-065-125 F/R/MANC	1,5	4	2 1/2	125	8	◆	X	84,3	75,4	65,5	53,8	38,7														6
	2	4	2 1/2	132	8	◆	X	94,1	87	79,5	71,4	62,3	51,4	35,9												8
	3	4	2 1/2	143	8	◆	X	104	99,2	93,4	87,1	79,9	71,5	61,2	47,4											9
065-040-160 F/R/MANC	1	2 1/2	1 1/2	125	8		X	35,5	33,1	30,5	27,6	24,2	20,1	14,7												8
	1,5	2 1/2	1 1/2	138	8		X	39,6	37,5	35,3	32,8	30,1	27	23,4	19,1	13										10
	1,5	2 1/2	1 1/2	150	8		X	*	*	39,5	37,3	35	32,4	29,6	26,4	22,6	18	11,1								12
	2	2 1/2	1 1/2	159	8		X	*	*	43,7	41,6	39,5	37,2	34,8	32,1	29,2	25,9	22	16,9							13
	3	2 1/2	1 1/2	174	8		X	*	*	*	*	45,2	43,2	41,1	38,9	36,6	34	31,3	28,2	24,7	20,4	14,5				16
080-050-160 F/R/MANC	1,5	3	2	139	8		X	58,5	54,2	49,4	44,1	38	30,4													8
	2	3	2	147	8		X	67,8	64,1	60,2	56,1	51,5	46,4	40,6	33,7	24,2										11
	3	3	2	158	8		X	78	74,8	71,5	68	64,4	60,4	56,2	51,6	46,4	40,5	33,3	23,2							14
	4	3	2	174	8		X	86,4	83,6	80,6	77,6	74,4	71,1	67,5	63,8	59,8	55,4	50,7	45,3	39	31,2					16
100-065-160 F/R/MANC	2	4	2 1/2	131	8	◆	X	73,3	70,8	67,8	64,2	59,5	52,5	40												9
	3	4	2 1/2	158	8	◆	X	88,6	86,6	84,3	81,7	78,8	75,2	70,9	65,1	56,8	43,5	22,8								12
	4	4	2 1/2	171	8	◆	X	*	*	95,2	93,2	91	88,6	85,9	82,7	79	74,4	68,4	59,9	47,2	29,4					15
	5	4	2 1/2	174	8	◆	X	*	*	98,3	96,4	94,4	92,1	89,6	86,7	83,4	79,4	74,5	67,9	58,7	45,2	26,3				16
	4	5	3	138	7	◆	X	159	149	137	125	111	95,8	78,3	56,9											10
125-080-160 F/MANC	5	5	3	156	7	◆	X	*	*	157	146	135	123	110	95,3	78,5	57,8									12
	6	5	3	168	7		X	*	*	*	165	155	145	134	123	110	94,9	78	56,9							14
	7,5	5	3	174	7	◆	X	*	*	*	*	174	164	154	143	131	118	103	85	62,3						15
	6	5	4	166	7		X	*	*	*	*	207	191	173	152	128	95,8									12
125-100-160 F/MANC	7,5	5	4	180	7	◆	X	*	*	*	*	*	217	205	192	178	162	144	123	94,4						15
	10	5	4	188	7	◆	X	*	*	*	*	*	*	220	207	194	180	165	147	126	98,8					16

Não utilize a motobomba na faixa com asteriscos (*)
 Motor WEG IP-55, 4 polos, 60 Hz. Rotor fechado de ferro fundido. Para bombeamento de água acima de 70 °C, utilize selo mecânico de Viton®.
 Dados hidráulicos, com motor de linha e frequência indicados. Modelo R: bocais roscados. Modelo F e Mancalçada (MANC): bocais flangeados conforme Norma ANSI B16.1 Obs.: Consultar Curva de NPSH.
 ◆Para modelos monofásicos utilize a potência máxima (coluna Potência (cv)) para o dimensionamento do motor. Para bombas mancalçadas utilize a coluna Potência (cv) para o dimensionamento do motor ou consulte a Fábrica.

TABELA DE SELEÇÃO

4 POLOS

MODELO	Potência (cv)	Ø Sucção (pol.)	Ø Recalque (pol.)	Ø Rotor (mm)	Altura máxima de sucção (m.c.a.)	Monofásico	Trifásico	CARACTERÍSTICAS HIDRÁULICAS																												Pressão máxima sem vazão (m.c.a.)	
								Altura Manométrica Total (m.c.a.)																													
								2	3	4	5	6	7	8	9	10	12	14	16	18	20	22	24	26	28	30	32	34	36								
								Vazão em m³/h para água a 25 °C, ao nível do mar																													
065-040-250 F/MANC	4	2 1/2	11/2	212	8		X	42,9	42,2	41,5	40,7	40	39,2	38,3	37,4	36,5	34,5	32,2	29,4	26	21,3	11,5														23	
	5	2 1/2	11/2	225	8		X	*	45	44,4	43,7	43	42,2	41,5	40,7	39,8	38,1	36,1	33,9	31,3	28,1	24	17,2												26		
	6	2 1/2	11/2	246	8		X	*	*	*	*	47,7	46,4	45,7	45	43,5	41,9	40,1	38,2	36	33,5	30,6	26,8	21,5											31		
	7,5	2 1/2	11/2	260	8		X	*	*	*	*	*	49,6	49	48,4	47	45,6	44	42,3	40,5	38,4	36,2	33,5	30,3	26,2	20									35		
080-050-250 F/MANC	5	3	2	197	8		X	61,8	60,7	59,7	58,6	57,5	56,2	55	53,6	52,1	48,8	44,8	39,4	30,1																20	
	6	3	2	217	8		X	*	67,5	66,6	65,6	64,6	63,6	62,5	61,4	60,2	57,6	54,7	51,2	47,1	41,5	32														24	
	7,5	3	2	232	8		X	*	73	72,2	71,3	70,4	69,5	68,5	67,5	66,5	64,3	61,9	59,2	56,2	52,7	48,3	42,4	32,1												28	
	10	3	2	260	8		X	*	*	80,9	80,1	79,3	78,5	77,7	76,8	76	74,1	72,1	70	67,7	65,2	62,4	59,2	55,4	50,8	44,5	32,9									34	
100-065-250 F/MANC	7,5	4	2 1/2	211	8	◆	X	98,4	97,1	95,8	94,4	92,9	91,4	89,8	88,1	86,2	82,2	77,5	71,7	63,8	49,4																22
	10	4	2 1/2	225	8	◆	X	*	*	*	103	102	100	99	97,6	96,1	92,8	89,2	85,1	80,3	74,3	66,1	51,3														26
	12,5	4	2 1/2	240	8		X	*	*	*	111	110	108	107	106	104	102	98,5	95	91,2	86,8	81,5	74,9	65,3	43,8												30
	15	4	2 1/2	260	8		X	*	*	*	*	*	118	117	115	113	110	107	104	101	97,1	92,8	87,8	81,6	73,4	59,7											35
125-080-250 F/MANC	10	5	3	216	7	◆	X	*	*	*	*	*	*	*	*	*	134	125	115	102	83,2	41,3															23
	12,5	5	3	231	7	◆	X	*	*	*	*	*	*	*	*	*	*	142	133	123	110	93,5	64,5														28
	15	5	3	243	7		X	*	*	*	*	*	*	*	*	*	*	155	148	140	130	118	103	81,4													31
	20	5	3	256	7		X	*	*	*	*	*	*	*	*	*	*	175	169	163	156	148	139	128	116	98,4	69,8										34
	25	5	3	269	7		X	*	*	*	*	*	*	*	*	*	*	188	183	177	171	164	156	148	139	127	113	93,9	55,4								37

Não utilize a motobomba na faixa com asteriscos (*)

Motor WEG IP-55, 4 polos, 60 Hz. Rotor fechado de ferro fundido. Para bombeamento de água acima de 70 °C, utilize selo mecânico de Viton®.

Dados hidráulicos, com motor de linha e frequência indicados. Modelo R: bocais roscados. Modelo F e Mancalçada (MANC): bocais flangeados conforme Norma ANSI B16.1 Obs.: Consultar Curva de NPSH.

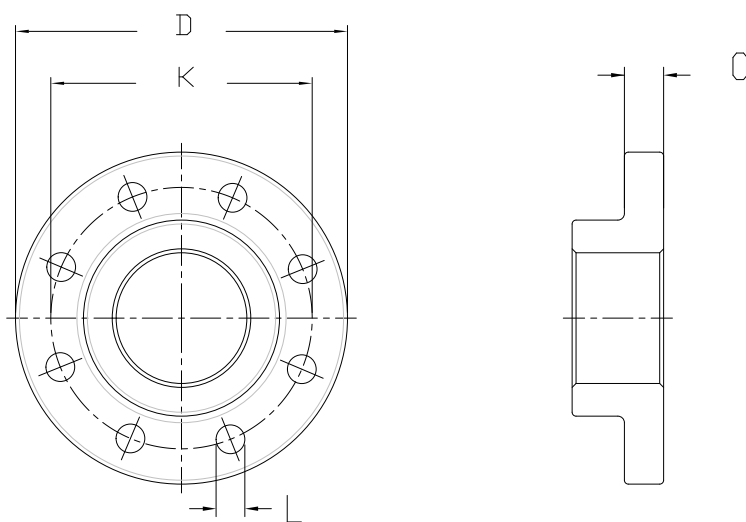
◆ Para modelos monofásicos utilize a potência máxima (coluna Potência (cv)) para o dimensionamento do motor. Para bombas mancalçadas utilize a coluna Potência (cv) para o dimensionamento do motor ou consulte a Fábrica.

DIMENSÕES DO PRODUTO

DIMENSIONAL DOS FLANGES

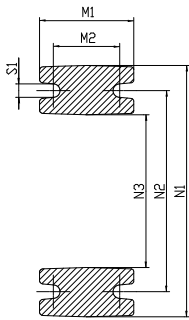
Bocais flangeados conforme norma ASME B16.1.

MODELO	Código Caracol	SUCCÃO (mm)				RECALQUE (mm)			
		D	K	C	L	D	K	C	L
050-032-160	8701541	Ø152	Ø121	16	4 FUROS Ø19	Ø120	Ø89	15	4 FUROS Ø16
050-032-200	8701542							12	
065-040-125	8700429	Ø178	Ø140	19	4 FUROS Ø19	Ø127	Ø98	17	4 FUROS Ø16
065-040-160	8700430								
065-040-200	8700409								
065-040-250	8700304	Ø190	Ø149	24	8 FUROS Ø22	Ø155	Ø114	19	4 FUROS Ø22
080-050-125	8700431	Ø190	Ø152	24	4 FUROS Ø19	Ø152	Ø121	16	4 FUROS Ø19
080-050-160	8700410			19					
080-050-200	8701498			27					
080-050-250	8700314	Ø209	Ø168	27	8 FUROS Ø22	Ø165	Ø127	20	8 FUROS Ø19
100-065-125	8700408	Ø229	Ø190	24	8 FUROS Ø19	Ø178	Ø140	23	4 FUROS Ø19
100-065-160	8700407			24				17	
100-065-200	8700310			Ø228				24	
100-065-250	8701505	Ø254	Ø200	30	8 FUROS Ø22	Ø190	Ø149	24	8 FUROS Ø22
125-080-160	8700424	Ø254	Ø216	24	8 FUROS Ø22	Ø190	Ø152	24	4 FUROS Ø19
125-080-200	8700425			24					
125-080-250	8700426	Ø279	Ø235	35	8 FUROS Ø22	Ø210	Ø168	28	8 FUROS Ø22
125-100-160	8700427	Ø254	Ø216	24	8 FUROS Ø22	Ø228	Ø190	24	8 FUROS Ø19
125-100-200	8700428	Ø254	Ø216	24	8 FUROS Ø22	Ø228	Ø190	24	8 FUROS Ø19

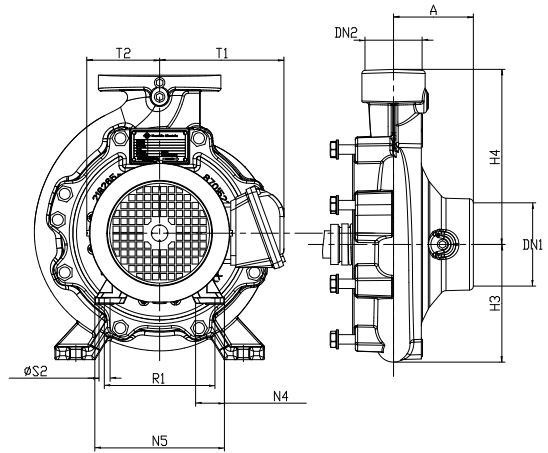
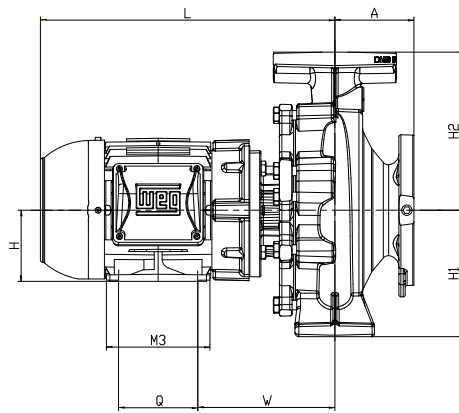


DIMENSÕES DO PRODUTO

MONOBLOCO



Dimensional do Péi (Somente Para Corpo Flangeado)

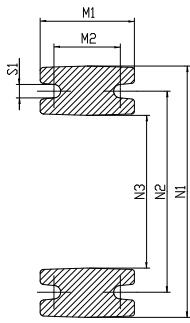


Obs.: - As informações poderão sofrer alterações sem prévio aviso, de acordo com a evolução tecnológica.
 - A utilização de motores diferentes do padrão de linha alteram as características de desempenho do conjunto.
 - Imagens de caráter ilustrativo.

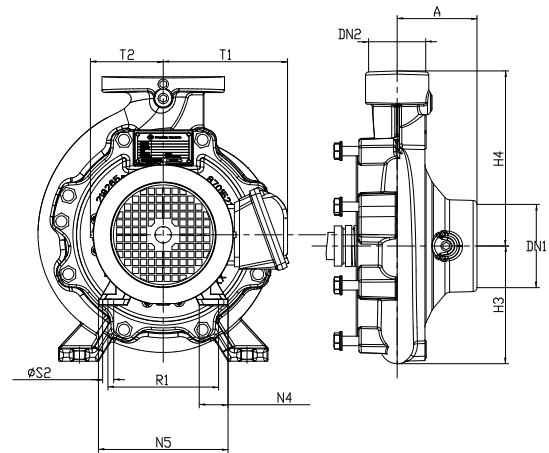
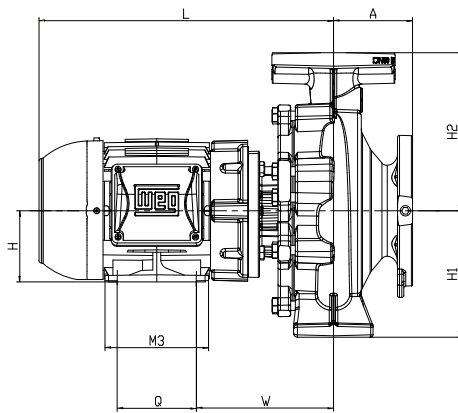
Modelos	MOTOR - 60 Hz				DIMENSÕES EM MILÍMETROS (mm)																				Kg										
	Potência (cv)	Caixa Motor	Fases	Eixo Motor N.º de Polos	H1	H2	H3	H4	A	H	M3	N5	N4	Q	R1	S2	T1	T2	N1	N2	N3	M1	M2	S1		W	L	DN1	DN2	C1	C2	D1	D2	N.º de furos D1	N.º de furos D2
050-032-160	5	100L	Trif.	JM 2	132	160	125	200	80	100	173	188	40	140	160	12	169	99,5	240	190	110	100	70	M12	171,15	425,15	2"	1.1/4"	121	89	19	16	4	4	93
	5	100L	Trif.							100	173	188	40	140	160	12	169	99,5							171,15	425,15									93
	5	100L	Mono.							100	173	188	49	140	160	12	187	100							171,15	468,15									93
	6	112M	Trif.							112	177	220	40,5	140	190	12	192	111							178,15	441,15									107
	7,5	112M	Trif.							112	177	220	40,5	140	190	12	192	111							178,15	441,15									117
	7,5	112M	Trif.							112	177	220	40,5	140	190	12	192	111							178,15	441,15									117
	7,5	112M	Mono.							112	177	220	40,5	140	190	12	199	111							178,15	471,15									117
	10	132S	Trif.							132	187	248	45	140	216	12	220	136							197,15	481,15									125
	10	132S	Trif.							132	187	248	45	140	216	12	220	136							197,15	481,15									125
	10	132S	Mono.							132	187	248	45	140	216	12	227	136							197,15	481,15									125
050-032-200	1,5	90S	Trif.	JM 4					80	90	131	164	36,5	100	140	10	159	89,5	240	190	110	100	70	M12	172,3	372,3	2"	1.1/4"	121	89	19	16	4	4	76
	1,5	90S	Trif.							90	131	164	36,5	100	140	10	159	89,5							172,3	372,3									76
	2	90S	Trif.							90	131	164	36,5	100	140	10	159	89,5							172,3	372,3									79
	2	90S	Trif.							90	131	164	36,5	100	140	10	159	89,5							172,3	372,3									79
	3	90S	Trif.							90	131	164	36,5	100	140	10	159	89,5							172,3	372,3									81
	3	90S	Trif.							90	131	164	36,5	100	140	10	159	89,5							172,3	372,3									81
	10	132S	Trif.							132	187	248	45	140	216	12	220	136							195,3	479,3									125
	10	132S	Trif.							132	187	248	45	140	216	12	220	136							195,3	479,3									125
	10	132S	Mono.							132	187	248	45	140	216	12	227	136							195,3	479,3									125
	12,5	132M	Trif.							132	225	248	45	178	216	12	220	136							195,3	517,3									125
	12,5	132M	Trif.	132	225	248	45	178	216	12	220	136	195,3	517,3	125																				
	12,5	132M	Mono.	132	225	248	45	178	216	12	205	136	195,3	516,3	125																				
	15	132M	Trif.	132	225	248	45	178	216	12	220	136	195,3	517,3	137																				
	15	132M	Trif.	132	225	248	45	178	216	12	220	136	195,3	517,3	137																				
	15	132M	Mono.	132	225	248	45	178	216	12	205	136	195,3	516,3	137																				
	20	160M	Trif.	160	254	308	64	210	254	14,5	266	164,5	239,5	620,5	181																				
	20	160M	Trif.	160	254	308	64	210	254	14,5	266	164,5	239,5	620,5	181																				

DIMENSÕES DO PRODUTO

MONOBLOCO



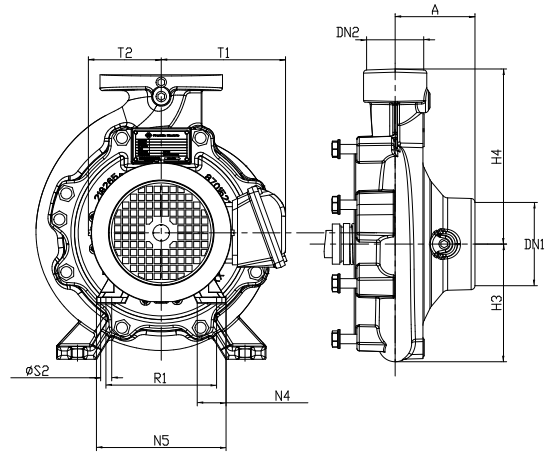
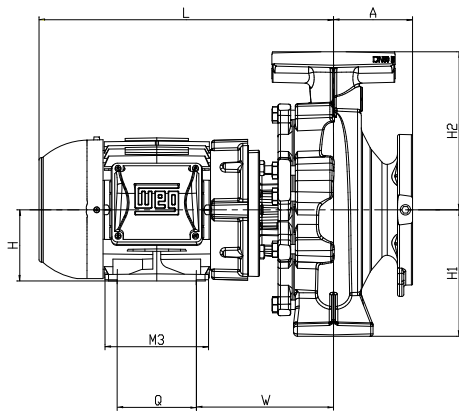
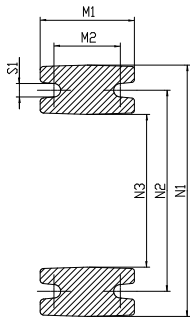
Dimensional do Pé:
(Somente Para Corpo
Flangeado)



Modelos	MOTOR - 60 Hz				DIMENSÕES EM MILÍMETROS (mm)																															
	Potência (cv)	Caixa Motor	Fases	Eixo Motor N.º de Polos	H1	H2	H3	H4	A	H	M3	N5	N4	Q	R1	S2	T1	T2	N1	N2	N3	M1	M2	S1	W	L	DN1	DN2	C1	C2	D1	D2	N.º de furos D1	N.º de furos D2	Kg	
065-040-125	1	90S	Trif.	4					80	90	131	164	36,5	100	140	10	159	89,5	210	160	110	100	70	M12	169,8	369,8	2,1/2"	1,1/2"	139,7	98,6	19	16	4	4	4	71
	1,5	90L	Mono.							90	156	164	38	125	140	10	177	88,5							169,8	403,8										71
	5	112M	Mono.							112	177	220	40,5	140	190	12	199	111							173,8	466,8										71
	5	100L	Trif.							100	173	188	40	140	160	12	169	99,5							166,8	420,8										58
	6	112M	Trif.	2	112	114	N/A	N/A	80	112	177	220	40,5	140	190	12	192	111	210	160	110	100	70	M12	173,8	436,8	2,1/2"	1,1/2"	139,7	98,6	19	16	4	4	4	71
	7,5	132S	Mono.							132	187	248	45	140	216	12	227	136							192,8	476,8										83
	7,5	112M	Trif.							112	177	220	40,5	140	190	12	192	111							173,8	436,8										67
	10	132M	Mono.							132	225	248	45	178	216	12	205	136							192,8	513,8										96
	10	132S	Trif.							132	187	248	45	140	216	12	220	136							192,8	476,8										89
	10	132M	Trif.							132	187	248	45	140	216	12	220	136							192,8	476,8										89
065-040-160	1	90S	Trif.	4					80	90	131	164	36,5	100	140	10	159	89,5	240	190	110	100	70	M12	172,57	372,57	2,1/2"	1,1/2"	139,7	98,6	19	16	4	4	4	72
	1,5	L90S	Trif.							90	131	164	37	100	140	10	149	89,5							172,57	401,57										59
	2	L90S	Trif.							90	131	164	37	100	140	10	149	89,5							172,57	404,57										48
	3	L90L	Trif.							90	156	164	37	125	140	10	149	89,5							172,57	417,57										51
	7,5	132S	Mono.							132	187	248	45	140	216	12	227	136							195,57	479,57										84
	7,5	112M	Trif.	2	132	160	N/A	N/A	80	112	177	220	40,5	140	190	12	192	111	240	190	110	100	70	M12	176,57	439,57	2,1/2"	1,1/2"	139,7	98,6	19	16	4	4	4	69
	10	132M	Mono.							132	225	248	45	178	216	12	205	136							195,57	516,57										98
	10	132S	Trif.							132	187	248	45	140	216	12	220	136							195,57	479,57										91
	12,5	132S	Mono.							132	187	248	45	140	216	12	227	136							195,57	479,57										107
	12,5	132M	Trif.							132	225	248	45	178	216	12	220	136							195,57	517,57										96
	15	132M/L	Trif.							132	250	248	45	178	216	12	220	136							195,57	542,57										100
	20	132M	Trif.							132	225	248	45	178	216	12	220	136							195,57	517,57										133

DIMENSÕES DO PRODUTO

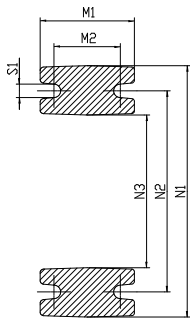
MONOBLOCO



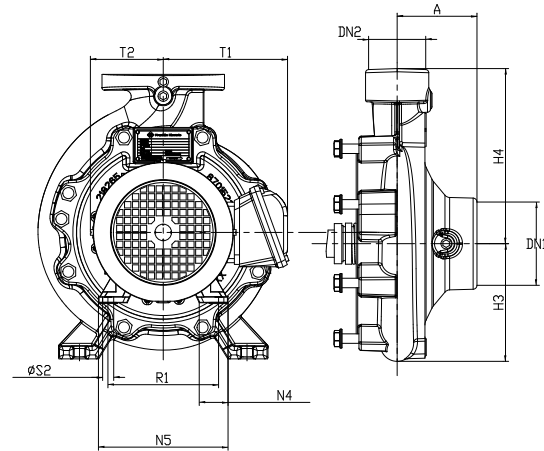
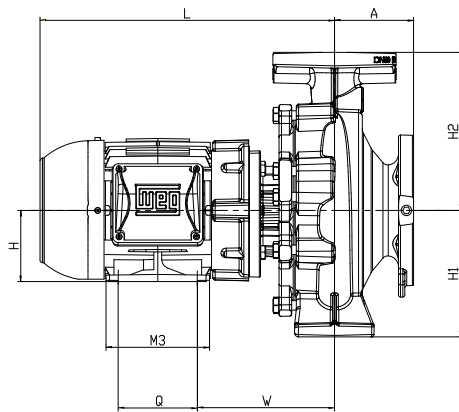
Modelos	MOTOR - 60 Hz				DIMENSÕES EM MILÍMETROS (mm)																														
	Potência (cv)	Carga Motor	Fases	Eixo Motor N.º de Polos	H1	H2	H3	H4	A	H	M3	N5	N4	Q	R1	S2	T1	T2	N1	N2	N3	M1	M2	S1	W	L	DN1	DN2	C1	C2	D1	D2	N.º de furos D1	N.º de furos D2	Kg
065-040-200	2	L90s	Trif.	4					100	90	131	164	37	100	140	10	149	89,5	265	212	110	100	70	M12	172,5	404,5	2 1/2"	1 1/2"	139,7	98,6	19	16	4	4	60
	3	L90l	Trif.							90	156	164	37	125	140	10	149	89,5							172,5	417,5									60
	4	L100L	Trif.							100	173	188	40	140	160	12	159	103							169,5	468,5									90
	12,5	132m	Mono.							132	225	248	45	178	216	12	205	136							195,5	516,5									130
	12,5	132m	Trif.	2					100	132	225	248	45	178	216	12	220	136	195,5	517,5	130														
	15	132m	Mono.							132	225	248	45	178	216	12	205	136	195,5	516,5	140														
	15	132m	Trif.	2					100	132	225	248	45	178	216	12	220	136	195,5	517,5	140														
	20	160m	Trif.							160	254	308	64	210	254	14,5	266	164,5	239,7	620,7	150														
	25	160M	Trif.							160	254	308	64	210	254	14,5	266	164,5	239,7	620,7	170														
	30	180M	Trif.							180	294	350	78	241	279	14,5	281	180	252,7	686,7	200														
065-040-250	4	L100L	Trif.	4					100	100	173	188	40	140	160	12	159	103	320	250	110	125	95	M12	159,65	458,65	N/A	N/A	149,4	114,3	22	22	8	4	90
	5	L100L	Trif.							100	173	188	40	140	160	12	159	103							159,65	458,65									77
	6	112M	Trif.							112	177	220	40,5	140	190	12	192	111							166,65	429,65									87
	7,5	132S	Trif.							132	187	248	45	140	216	12	220	136							185,65	469,65									105
	25	160M	Trif.	2					100	160	254	308	64	210	254	14,5	266	164,5	229,85	610,85	160														
	30	180M	Trif.							180	294	350	78	241	279	14,5	281	180	242,85	676,85	209														
	40	200M	Trif.							200	332	385	82	267	318	18,5	319	201	254,85	741,85	255														
	50	200L	Trif.							200	370	385	82	305	318	18,5	319	201	254,85	779,85	285														
080-050-125	1	90S	Mono.	4					100	90	131	164	36,5	100	140	10	159	89,5	240	190	110	100	70	M12	172,42	372,42	3"	2"	152,4	120,7	19	19	4	4	74
	1	90S	Trif.							90	131	164	36,5	100	140	10	159	89,5							172,42	372,42									74
	1,5	90L	Mono.							90	156	164	38	125	140	10	177	88,5							172,42	406,42									74
	1,5	L90S	Trif.							90	131	164	37	100	140	10	149	89,5							172,42	404,42									61
	2	100L	Mono.							100	173	188	49	140	160	12	187	100							169,42	466,42									65
	2	L90S	Trif.	2					100	90	131	164	37	100	140	10	149	89,5	172,42	404,42	50														
	7,5	132S	Mono.							132	187	248	45	140	216	12	227	136	195,42	479,42	87														
	7,5	112M	Trif.	2					100	112	177	220	40,5	140	190	12	192	111	176,42	439,42	71														
	10	132M	Mono.							132	225	248	45	178	216	12	205	136	195,42	516,42	100														
	10	132S	Trif.							132	187	248	45	140	216	12	220	136	195,42	479,42	93														
	12,5	132M	Mono.							132	225	248	45	178	216	12	205	136	195,42	516,42	109														
	12,5	132M	Trif.							132	225	248	45	178	216	12	220	136	195,42	517,42	98														
	15	132M	Trif.							132	225	248	45	178	216	12	220	136	195,42	517,42	102														

DIMENSÕES DO PRODUTO

MONOBLOCO



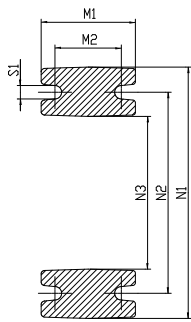
Dimensional do Pé:
(Somente Para Corpo Flangeado)



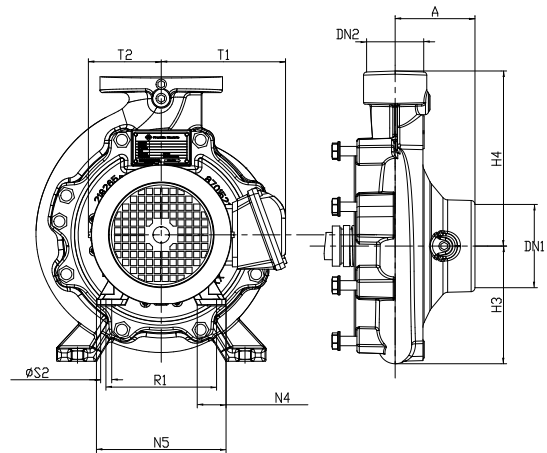
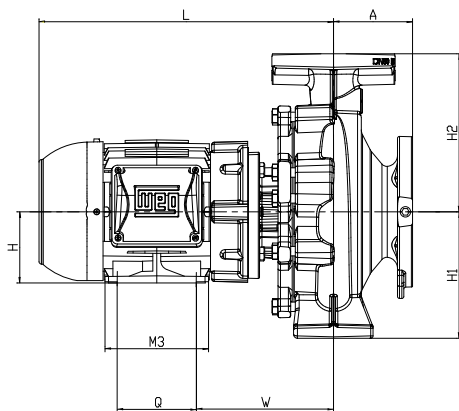
Modelos	MOTOR - 60 Hz				DIMENSÕES EM MILÍMETROS (mm)																								Kg						
	Potência (cv)	Caixa Motor	Fases	Eixo Motor N.º de Pólos	H1	H2	H3	H4	A	H	M3	N5	N4	Q	R1	S2	T1	T2	N1	N2	N3	M1	M2	S1	W	L	DN1	DN2		C1	C2	D1	D2	N.º de furos D1	N.º de furos D2
080-050-160	1,5	L90s	Trif.	4	160	180	160	180	100	90	131	164	37	100	140	10	149	89,5	265	212	110	100	70	M12	172,45	404,45	3"	2"	152,4	120,7	19	19	4	4	60
	2	L90s	Trif.							90	131	164	37	100	140	10	149	89,5							172,45	404,45									60
	3	L90l	Trif.							90	156	164	37	125	140	10	149	89,5							172,45	417,45									60
	4	L100L	Trif.							100	173	188	40	140	160	12	159	103							169,45	468,45									90
	10	132m	Mono.	2	160	180	160	180	100	132	225	248	45	178	216	12	205	136	195,45	516,45	130														
	10	132s	Trif.							132	187	248	45	140	216	12	220	136	195,45	479,45	130														
	12,5	132m	Mono.							132	225	248	45	178	216	12	205	136	195,45	516,45	120														
	12,5	132m	Trif.							132	225	248	45	178	216	12	220	136	195,45	517,45	120														
	15	132m	Mono.							132	225	248	45	178	216	12	205	136	195,45	516,45	160														
	15	132m	Trif.							132	225	248	45	178	216	12	220	136	195,45	517,45	160														
	20	160m	Trif.							160	254	308	64	210	254	14,5	266	164,5	239,65	620,65	160														
	25	160M	Trif.							160	254	308	64	210	254	14,5	266	164,5	239,65	620,65	200														
080-050-200	3	L90l	Trif.	4	160	200	150	220	100	90	156	164	37	125	140	10	149	89,5	265	212	110	100	70	M12	173,65	418,65	3"	2"	152,4	120,7	19	19	4	4	56
	4	L100L	Trif.							100	173	188	40	140	160	12	159	103							170,65	469,65									67
	5	L100L	Trif.							100	173	188	40	140	160	12	159	103							170,65	469,65									67
	6	112M	Trif.							112	177	220	40,5	140	190	12	192	111							177,65	440,65									76
	7,5	132S	Trif.	132	187	248	45	140	216	12	220	136	196,65	480,65	90																				
	25	160M	Trif.	160	254	308	64	210	254	14,5	266	164,5	240,85	621,85	145																				
	30	180M	Trif.	180	294	350	78	241	279	14,5	281	180	253,85	687,85	195																				
	40	200m	Trif.	200	332	385	82	267	318	18,5	319	201	265,85	752,85	245																				
080-050-250	5	L100L	Trif.	4	180	225	N/A	N/A	125	100	173	188	40	140	160	12	159	103	320	250	110	125	95	M12	160,65	459,65	N/A	N/A	168,1	127	22	19	8	8	75
	6	112M	Trif.							112	177	220	40,5	140	190	12	192	111							167,65	430,65									83
	7,5	132S	Trif.							132	187	248	45	140	216	12	220	136							186,65	470,65									125
	10	132s	Trif.							132	187	248	45	140	216	12	220	136							186,65	470,65									110
	40	200m	Trif.	200	332	385	82	267	318	18,5	319	201	255,85	742,85	250																				
	50	200L	Trif.	200	370	385	82	305	318	18,5	319	201	255,85	780,85	280																				

DIMENSÕES DO PRODUTO

MONOBLOCO



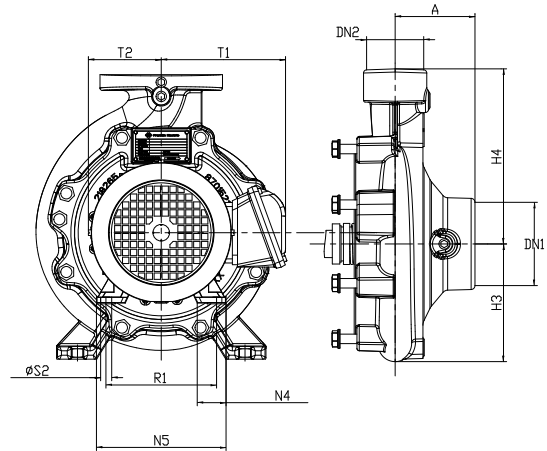
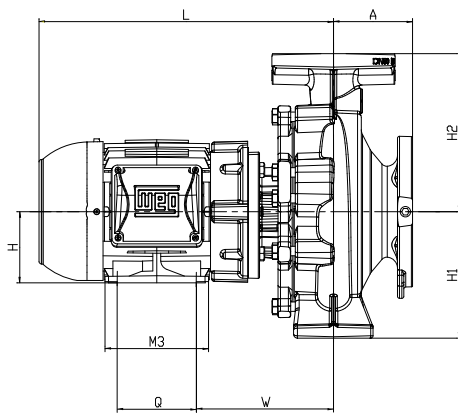
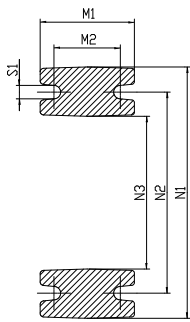
Dimensional do Pé:
(Somente Para Corpo
Flangeado)



Modelos	MOTOR - 60 Hz				DIMENSÕES EM MILÍMETROS (mm)																																	
	Potência (cv)	Caixa Motor	Fases	Eixo Motor N.º de Polos	H1	H2	H3	H4	A	H	M3	N5	N4	Q	R1	S2	T1	T2	N1	N2	N3	M1	M2	S1	W	L	DN1	DN2	C1	C2	D1	D2	N.º de furos D1	N.º de furos D2	Kg			
100-065-125	1,5	90I	Mono.	4						90	156	164	38	125	140	10	177	88,5	280	212	110	125	95	M12	172,45	406,45	4"	2.1/2"	190,5	139,7	19	19	8	4			70	
	1,5	L90s	Trif.							90	131	164	37	100	140	10	149	89,5							172,45	404,45											70	
	2	100I	Mono.							100	173	188	49	140	160	12	187	100							169,45	466,45											70	
	2	L90s	Trif.							90	131	164	37	100	140	10	149	89,5							172,45	404,45											70	
	3	112m	Mono.							112	177	220	40,5	140	190	12	199	111							176,45	469,45											70	
	3	L90I	Trif.							90	156	164	37	125	140	10	149	89,5							172,45	417,45											70	
	10	132m	Mono.	2	JM	160	180	160	180	100	132	225	248	45	178	216	12	205	136	280	212	110	125	95	M12	195,45	516,45	4"	2.1/2"	190,5	139,7	19	19	8	4			120
	10	132s	Trif.								132	187	248	45	140	216	12	220	136							195,45	479,45											120
	12,5	132m	Mono.								132	225	248	45	178	216	12	205	136							195,45	516,45											130
	12,5	132m	Trif.								132	225	248	45	178	216	12	220	136							195,45	517,45											130
	15	132m	Mono.								132	225	248	45	178	216	12	205	136							195,45	516,45											170
	15	132m	Trif.								132	225	248	45	178	216	12	220	136							195,45	517,45											170
20	160m	Trif.	160	254	308	64	210	254	14,5	266	164,5	239,65	620,65	185																								
100-065-160	2	100I	Mono.	4						100	173	188	49	140	160	12	187	100	280	212	110	125	95	M12	160,25	457,25	4"	2.1/2"	190,5	139,7	19	19	8	4			60	
	2	L90s	Trif.							90	131	164	37	100	140	10	149	89,5							163,25	395,25											60	
	3	112m	Mono.							112	177	220	40,5	140	190	12	199	111							167,25	460,25											60	
	3	L90I	Trif.							90	156	164	37	125	140	10	149	89,5							163,25	408,25											60	
	4	112M	Mono.							112	177	220	40,5	140	190	12	199	111							167,25	460,25											90	
	4	L100L	Trif.							100	173	188	40	140	160	12	159	103							160,25	459,25											90	
	5	L100L	Trif.							100	173	188	40	140	160	12	159	103							160,25	459,25											90	
	5	132S	Mono.							132	187	248	45	140	216	12	227	136							186,25	470,25											90	
	12,5	132m	Mono.	2	JM	160	200	160	200	100	132	225	248	45	178	216	12	205	136	280	212	110	125	95	M12	186,25	507,25	4"	2.1/2"	190,5	139,7	19	19	8	4			130
	12,5	132m	Trif.								132	225	248	45	178	216	12	220	136							186,25	508,25											130
	15	132m	Mono.								132	225	248	45	178	216	12	205	136							186,25	507,25											120
	15	132m	Trif.								132	225	248	45	178	216	12	220	136							186,25	508,25											120
	20	160m	Trif.								160	254	308	64	210	254	14,5	266	164,5							230,45	611,45											150
	25	160m	Trif.								160	254	308	64	210	254	14,5	266	164,5							230,45	611,45											170
	30	180M	Trif.	JP							180	294	350	78	241	279	14,5	281	180	280	212	110	125	95	M12	316,6	750,1	4"	2.1/2"	190,5	139,7	19	19	8	4			200
	40	200m	Trif.								200	332	385	82	267	318	18,5	319	201							328,6	815,6											250

DIMENSÕES DO PRODUTO

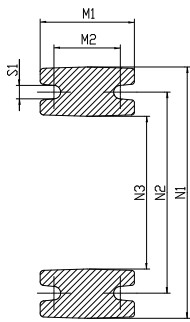
MONOBLOCO



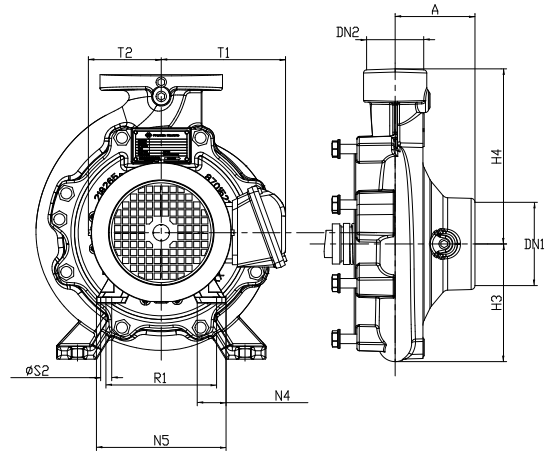
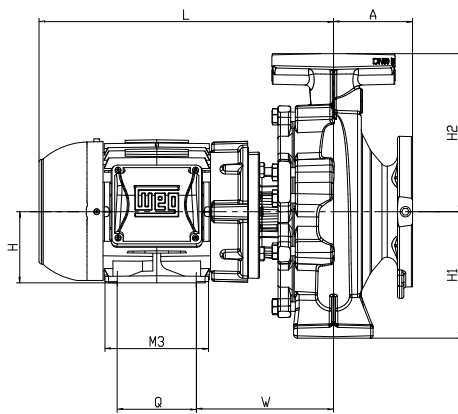
Modelos	MOTOR - 60 Hz				DIMENSÕES EM MILÍMETROS (mm)																								Kg						
	Potência (cv)	Caixa Motor	Fases	Eixo Motor N.º de Polos	H1	H2	H3	H4	A	H	M3	N5	N4	Q	R1	S2	T1	T2	N1	N2	N3	M1	M2	S1	W	L	DN1	DN2		C1	C2	D1	D2	N.º de furos D1	N.º de furos D2
100-065-200	4	112M	Mono.	JM 4	180	225	164	245	100	112	177	220	40,5	140	190	12	199	111	320	250	110	125	95	M12	167,15	460,15	4"	2.1/2"	190,5	139,7	19	19	8	4	78
	4	L100L	Trif.							100	173	188	40	140	160	12	159	103							160,15	459,15									78
	5	L100L	Trif.							100	173	188	40	140	160	12	159	103							160,15	459,15									78
	5	132S	Mono.							132	187	248	45	140	216	12	227	136							186,15	470,15									78
	6	112M	Trif.							112	177	220	40,5	140	190	12	192	111							167,15	430,15									88
	7,5	132M	Mono.							132	225	248	45	178	216	12	205	136							186,15	507,15									105
	7,5	132S	Trif.							132	187	248	45	140	216	12	220	136							186,15	470,15									105
	10	132m	Mono.							132	225	248	45	178	216	12	205	136							186,15	507,15									115
	10	132S	Trif.							132	187	248	45	140	216	12	220	136							186,15	470,15									115
	25	160M	Trif.							160	254	308	64	210	254	14,5	266	164,5							230,35	611,35									150
	30	180M	Trif.							180	294	350	78	241	279	14,5	281	180							316,5	750									210
	40	200m	Trif.							200	332	385	82	267	318	18,5	319	201							328,5	815,5									260
50	200L	Trif.	200	370	385	82	305	318	18,5	319	201	328,5	852,5	295																					
60	225S/M	Trif.			N/A	N/A			225	412	436	82	311	356	18,5	410	228		188			354,5	952	N/A	N/A									452	
100-065-250	7,5	132m	Mono.	JM 4	200	250	N/A	N/A	125	132	225	248	45	178	216	12	205	136	360	280	110	160	120	M16	187,35	508,35	N/A	N/A	200,2	149,4	22	22	8	8	120
	7,5	132s	Trif.							132	187	248	45	140	216	12	220	136							187,35	471,35									120
	10	132m	Mono.							132	225	248	45	178	216	12	205	136							187,35	508,35									130
	10	132S	Trif.							132	187	248	45	140	216	12	220	136							187,35	471,35									130
	12,5	132m	Trif.							132	225	248	45	178	216	12	220	136							187,35	509,35									138
	15	132m/l	Trif.							132	250	248	45	178	216	12	220	136							187,35	534,35									145
	50	200L	Trif.							200	370	385	82	305	318	18,5	319	201							329,7	853,7									295
	60	225S/M	Trif.							225	412	436	82	311	356	18,5	410	228							355	952,5									468
	75	225S/M	Trif.							225	412	436	82	311	356	18,5	410	228							355	952,5									481
	100	250S/M	Trif.							250	467	506	100	349	406	24	410	243							374	1036,5									555
125-080-160	4	112M	Mono.	JM 4	180	225	N/A	N/A	125	112	177	220	40,5	140	190	12	199	111	320	250	110	125	95	M12	167,15	460,15	N/A	N/A	215,9	152,4	22	19	8	4	107
	4	L100L	Trif.							100	173	188	40	140	160	12	159	103							160,15	459,15									94
	5	132S	Mono.							132	187	248	45	140	216	12	227	136							186,15	470,15									117
	5	L100L	Trif.							100	173	188	40	140	160	12	159	103							160,15	459,15									93
	6	112M	Trif.							112	177	220	40,5	140	190	12	192	111							167,15	430,15									103
	7,5	132M	Mono.							132	225	248	45	178	216	12	205	136							186,15	507,15									139
	7,5	132S	Trif.							132	187	248	45	140	216	12	220	136							186,15	470,15									117
	30	180M	Trif.							180	294	350	78	241	279	14,5	281	180							316,5	750									233
	40	200L	Trif.							200	370	385	82	305	318	18,5	319	201							328,5	852,5									286
	50	200L	Trif.							200	370	385	82	305	318	18,5	319	201							328,5	852,5									328
	60	225S/M	Trif.							225	412	436	82	311	356	18,5	410	228							352,5	1156,5									464

DIMENSÕES DO PRODUTO

MONOBLOCO



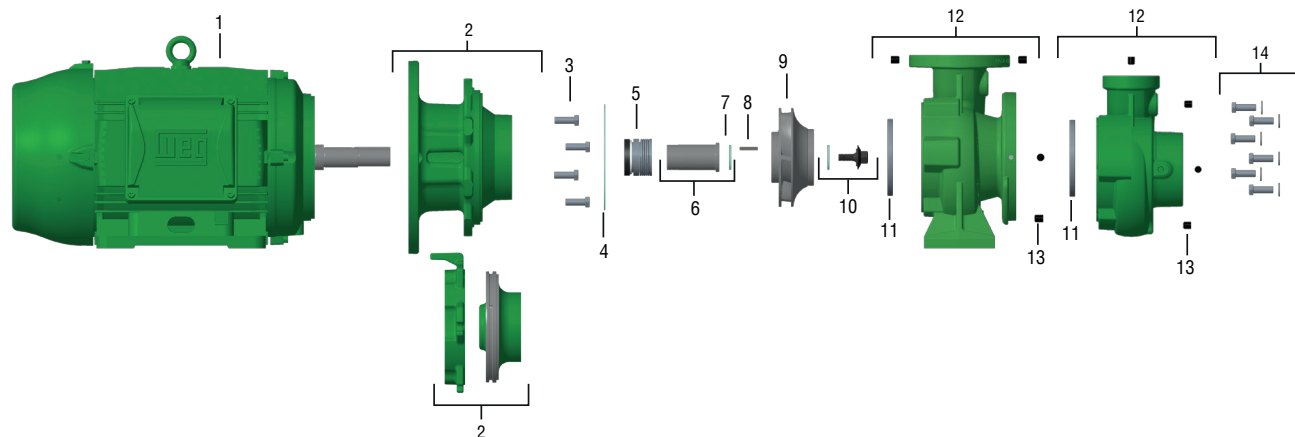
Dimensional do Pé:
(Somente Para Corpo
Flangeado)



Modelos	MOTOR - 60 Hz				DIMENSÕES EM MILÍMETROS (mm)																																							
	Potência (cv)	Caixa Motor	Fases	Eixo Motor N.º de Polos	H1	H2	H3	H4	A	H	M3	N5	N4	Q	R1	S2	T1	T2	N1	N2	N3	M1	M2	S1	W	L	DN1	DN2	C1	C2	D1	D2	N.º de furos D1 N.º de furos D2	Kg										
125-080-200	6	132M	Trif.	JM	4	180	250	N/A	N/A	125	132	225	248	45	178	216	12	220	136	345	280	110	125	95	M12	186,45	508,45	N/A	N/A	215,9	152,4	22	19	8	4	105								
	7,5	132M	Mono.								132	225	248	45	178	216	12	205	136							186,45	507,45									142								
	7,5	132S	Trif.								132	225	248	45	178	216	12	220	136							186,45	508,45									120								
	10	132M	Mono.								132	225	248	45	178	216	12	205	136							186,45	507,45									107								
	10	132M	Trif.	JP	2	180	250	N/A	N/A	125	132	225	248	45	178	216	12	220	136	345	280	110	125	95	M12	186,45	508,45	N/A	N/A	215,9	152,4	22	19	8	4	94								
	12,5	132M	Trif.								132	225	248	45	178	216	12	220	136							186,45	508,45									94								
	50	200L	Trif.	JP	2	180	250	N/A	N/A	125	200	370	385	82	305	318	18,5	319	201	345	280	110	125	95	M12	255,65	780,65	N/A	N/A	215,9	152,4	22	19	8	4	316								
	60	225S/M	Trif.								225	412	436	82	311	356	18,5	410	228							352,5	950									468								
	75	225S/M	Trif.								225	412	436	82	311	356	18,5	410	228							352,5	950									481								
	100	250S/M	Trif.								250	467	506	100	349	406	24	410	243							371,5	1034									552								
125-080-250	10	132M	Mono.	JM	4	225	280	N/A	N/A	125	132	225	248	45	178	216	12	205	136	400	315	110	160	120	M16	187,05	508,05	N/A	N/A	235	168,1	22	22	8	8	126								
	10	132S	Trif.								132	187	248	45	140	216	12	220	136							187,05	471,05									113								
	12,5	132M	Mono.								132	225	248	45	178	216	12	205	136							187,05	508,05									175								
	12,5	132M	Trif.								132	225	248	45	178	216	12	220	136							187,05	509,05									N/A	N/A	235	168,1	22	22	8	8	113
	15	132M/L	Trif.								132	250	248	45	178	216	12	220	136							187,05	534,05									153								
	20	160M	Trif.								160	254	308	64	210	254	14,5	266	164,5							231,25	612,25									211								
	25	180M	Trif.								180	294	350	78	241	279	14,5	281	180							244,25	678,25									258								
125-100-160	6	112M	Trif.	JM	4	200	280	N/A	N/A	125	112	177	220	40,5	140	190	12	192	111	360	280	110	160	120	M16	166,15	429,15	N/A	N/A	215,9	190,5	22	19	8	8	110								
	7,5	132M	Mono.								132	225	248	45	178	216	12	205	136							185,15	506,15									147								
	7,5	132S	Trif.								132	187	248	45	140	216	12	220	136							185,15	469,15									124								
	10	132M	Mono.								132	225	248	45	178	216	12	205	136							185,15	506,15									111								
	10	132S	Trif.								132	187	248	45	140	216	12	220	136							185,15	469,15									98								
	50	200L	Trif.								200	370	385	82	305	318	18,5	319	201							327,5	851,5									330								
	60	225S/M	Trif.								225	412	436	82	311	356	18,5	410	228							352,5	950									479								
	60	225S/M	Trif.								225	412	436	82	311	356	18,5	410	228							352,5	950									479								
75	225S/M	Trif.	225	412	436	82	311	356	18,5	410	228	352,5	950	492																														
125-100-200	10	132M	Mono.	JM	4	200	280	N/A	N/A	125	132	225	248	45	178	216	12	205	136	360	280	110	160	120	M16	186,65	507,65	N/A	N/A	215,9	190,5	22	19	8	8	123								
	10	132S	Trif.								132	187	248	45	140	216	12	220	136							186,65	470,65									110								
	12,5	132M	Mono.								132	225	248	45	178	216	12	205	136							186,65	507,65									172								
	12,5	132M	Trif.								132	225	248	45	178	216	12	220	136							186,65	508,65									110								
	15	132M/L	Trif.								132	250	248	45	178	216	12	220	136							186,65	533,65									138								
	20	160M	Trif.								160	254	308	64	210	254	14,5	266	164,5							230,85	611,85									188								
	75	225S/M	Trif.								225	412	436	82	311	356	18,5	410	228							354	951,5									498								
	100	250S/M	Trif.								250	467	506	100	349	406	24	410	243							373	1035,5									569								

COMPONENTES DO PRODUTO

050-032-160

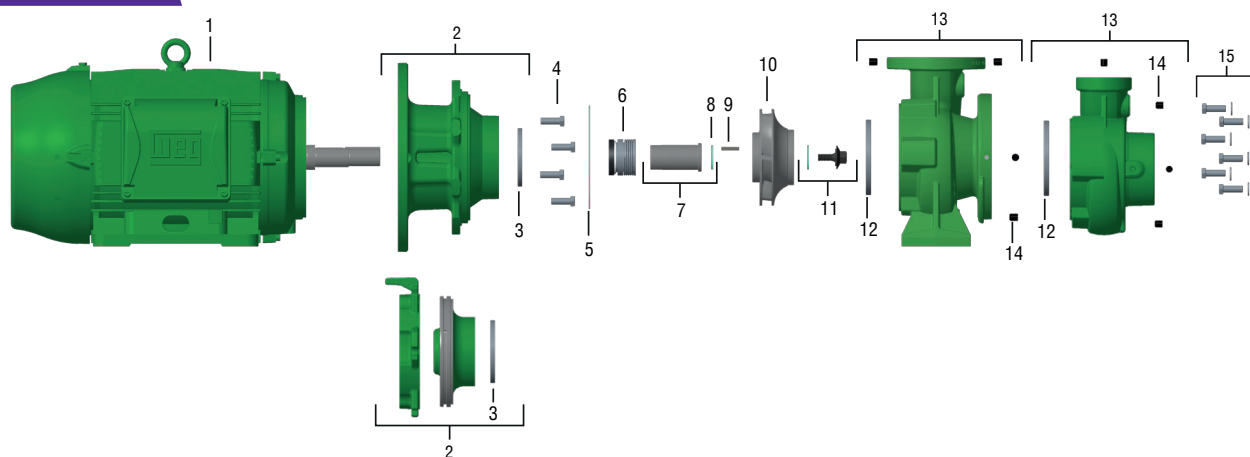


Item	Descrição	Composição do Kit	Quant. de peças utilizadas no produto	Quant. de peças contidas em cada caixa do kit	050-032-160			
					2 polos			
					5 cv	6 cv	7.5 cv	10 cv
					MONO / TRIF.	TRIF.	MONO / TRIF.	MONO / TRIF.
1	Motor elétrico IP-55, 2 e 4 polos, 60Hz	-	1	-				
2	Kit intermediário	Intermediário	1	1	-	-	-	8752432101A
	Kit intermediário tampa pressão	Intermediário Tampa pressão	1 1	1 1	8752431101A	8752431101A	8752431101A	-
3	Kit paraf. SZ.NC. 3/8X1	-	4	4	8720130109A	8720130109A	8720130109A	-
	Kit paraf. SZ.NC.1/2X1	-	4	4	-	-	-	8720130101A
4	Junta	-	1	-	8720489106A	8720489106A	8720489106A	8720489106A
5	Selo mecânico 1 3/8 T21 BUNA	-	1	-	8720206101A	8720206101A	8720206101A	8720206101A
6	Kit bucha selo	Bucha selo 1 3/8x65mm	1	1	8720522101A	8720522101A	8720522101A	8720522101A
		Junta 40x23x0.4mm	1	1				
7	Junta bucha	-	1	-	8720489105A	8720489105A	8720489105A	8720489105A
8	Chaveta eixo	-	1	-	10000002001A	10000002001A	10000002001A	10000002001A
9	Rotor FE	-	1	-	8701543105A	8701543104A	8701543103A	8701543102A
10	Kit paraf. fix. rotor	Parafuso.s.nc 3/8x3/4 flangeado	1	1	8752426101A	8752426101A	8752426101A	8752426101A
		Junta 32x20x2	1	1				
11	Anel desgaste 81x57x12	-	1	-	8701545101A	8701545101A	8701545101A	8701545101A
12	Kit caracol	Caracol	1	1	8701541501A	8701541501A	8701541501A	8701541501A
		Bujão 1/4 NPT	4	4				
		Anel desgaste 81x57x12	1	1				
12	Kit caracol roscado	Caracol	1	1	8701547501A	8701547501A	8701547501A	8701547501A
		Bujão 1/4 NPT	4	4				
		Anel desgaste 81x57x12	1	1				
13	Bujão 1/4 NPT	-	4	1	8720035103A	8720035103A	8720035103A	8720035103A
14	Kit paraf.SZ.M12X35	Parafuso M12X35	6	5	8720276109A	8720276109A	8720276109A	8720276109A
		Arruela M12	6	5				
Diâmetro do rotor (mm)					130	137	150	163

*Para bombas com motor 7.5 cv Monofásico, substituir item 2 (cód. 8752431101A) pelo cód. 8752432101A. Para bombas monofásica item 3 (código 8720130109A) substituir pelo código 8720130101A.

COMPONENTES DO PRODUTO

050-032-200

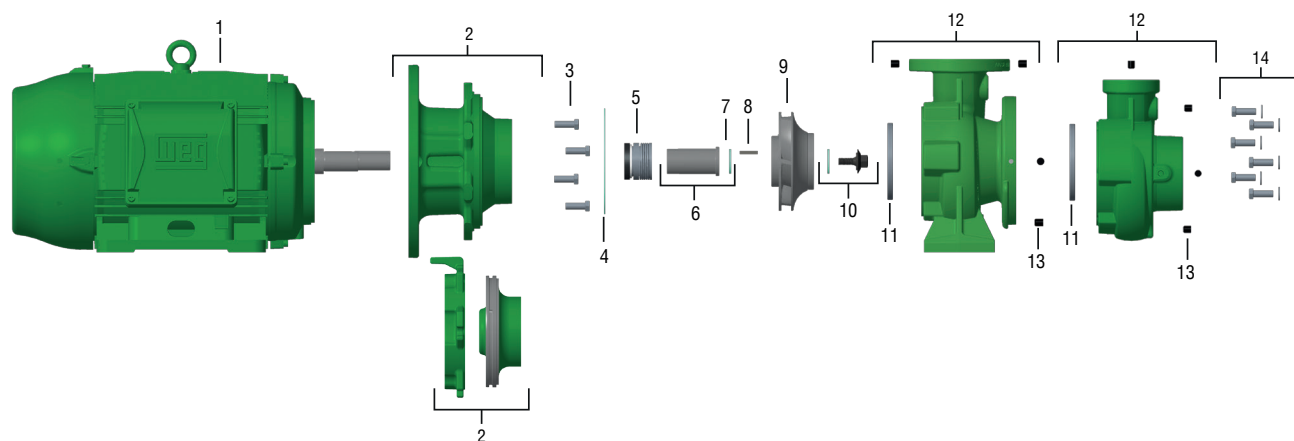


Item	Descrição	Composição do Kit	Quant. de peças utilizadas no produto	Quant. de peças contidas em cada kit	050-032-200							
					4 polos			2 polos				
					1,5 cv	2 cv	3 cv	10 cv	12,5 cv	15 cv	20 cv	
					TRIF.	TRIF.	TRIF.	MONO / TRIF.	MONO / TRIF.	MONO / TRIF.	TRIF.	
1	Motor elétrico IP-55, 2 e 4 polos, 60Hz	-	1	-								
2	Kit intermediário	Intermediário	1	1	8701522501A	8701522501A	8701522501A	8700416501A	8700416501A	8700416501A	8701523501A	
		Anel desgaste 105X90.1X8	1	1								
3	Anel desgaste 105X90.1X8	-	1	-	8700300101A	8700300101A	8700300101A	8700300101A	8700300101A	8700300101A	8700300101A	
4	Kit paraf. SZ.NC. 3/8X1 Kit paraf. SZ.NC. 1/2X1 1/4	-	4	4	8720130109A	8720130109A	8720130109A	-	-	-	-	
		-	4	4	-	-	-	8720129103A	8720129103A	8720129103A	8720129103A	
5	Junta	-	1	-	8720489101A	8720489101A	8720489101A	8720489101A	8720489101A	8720489101A	8720489101A	
6	Selo mecânico 1 3/8 T21 BUNA Selo mecânico 1 3/4 T21 BUNA	-	1	-	8720206101A	8720206101A	8720206101A	8720206101A	8720206101A	8720206101A	-	
		-	1	-	-	-	-	-	-	-	8720182101A	
7	Kit bucha selo	Bucha selo 1 3/8x65mm	1	1	8720522101A	8720522101A	8720522101A	8720522101A	8720522101A	8720522101A	-	
		Junta 40x23x0.4mm	1	1								
		Bucha selo 1 3/4x142mm	1	1	-	-	-	-	-	-	8720524101A	
		Junta 51x32x0.4mm	1	1								
8	Junta bucha	-	1	-	8720489105A	8720489105A	8720489105A	8720489105A	8720489105A	8720489105A	8720489104A	
9	Chaveta eixo	-	1	-	10000002001A	10000002001A	10000002001A	10000002001A	10000002001A	10000002001A	8723065108A	
10	Rotor FE	-	1	-	8701544106A	8701544104A	8701544102A	8701544106A	8701544105A	8701544104A	8701544108A	
11	Kit paraf. fix. rotor	Paraf. fix. rotor	1	1								
		Junta	1	1	8752426101A	8752426101A	8752426101A	8752426101A	8752426101A	8752426101A	8720608101A	
12	Anel desgaste 95x85.1x8	-	1	-	8700421101A	8700421101A	8700421101A	8700421101A	8700421101A	8700421101A	8700421101A	
13	Kit caracol	Caracol	1	1								
		Bujão 1/4 NPT	4	4	8701542501A	8701542501A	8701542501A	8701542501A	8701542501A	8701542501A	8701542501A	
		Anel desgaste 95x85.1x8	1	1								
	Kit caracol roscado	Caracol	1	1								
		Bujão 1/4 NPT	4	4	8701548501A	8701548501A	8701548501A	8701548501A	8701548501A	8701548501A	8701548501A	
		Anel desgaste 95x85.1x8	1	1								
14	Bujão 1/4 NPT	-	4	1	8720035103A	8720035103A	8720035103A	8720035103A	8720035103A	8720035103A	8720035103A	
15	Kit Paraf.SZ.M12X35	Paraf. M12X35	8	5								
		Arruela M12	8	5	8720276109A	8720276109A	8720276109A	8720276109A	8720276109A	8720276109A	8720276109A	
Diâmetro do rotor (mm)					171	195	211	171	187	195	211	

*Para opções de Selo Mecânico, consulte a página 40.

COMPONENTES DO PRODUTO

065-040-125

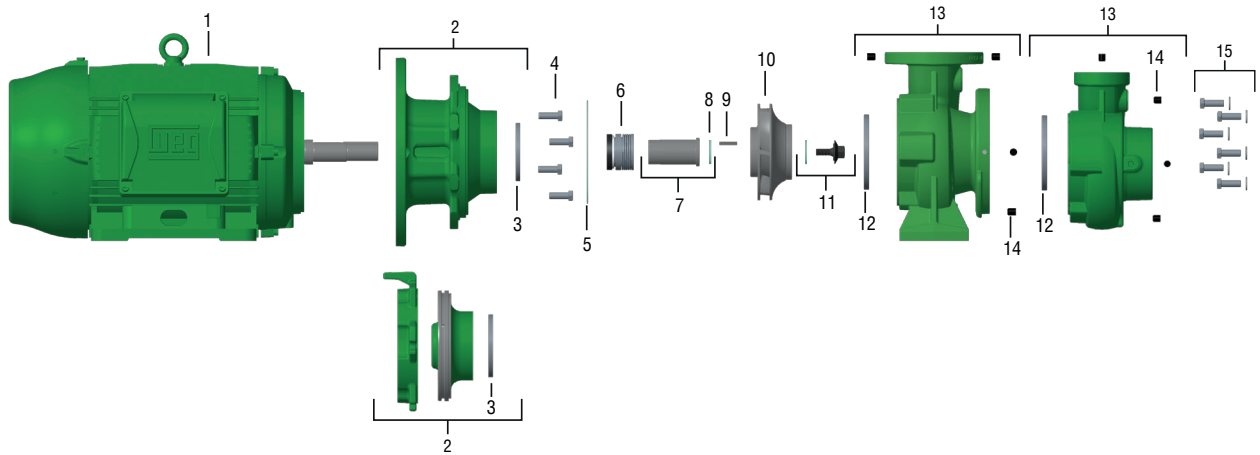


Item	Descrição	Composição do Kit	Quant. de peças utilizadas no produto	Quant. de peças contidas em cada caixa do kit	065-040-125						
					4 polos		2 polos				
					1 cv	1,5 cv	5 cv	6 cv	75 cv	7,5 cv	10 cv
					TRIF.	TRIF.	MONO / TRIF.	TRIF.	MONO	TRIF.	MONO / TRIF.
1	Motor elétrico IP-55, 2 e 4 polos, 60 Hz	-	1	-							
2	Kit intermediário	Intermediário	1	1	-	-	-	-	8700413501A	-	8700413501A
	Kit intermediário com tampa pressão	Intermediário Tampa pressão	1 1	1 1	8700412501A	8700412501A	8700412501A	8700412501A	-	8700412501A	-
3	Kit paraf. SZ.NC. 3/8X1	-	4	4	8720130109A	8720130109A	8720130109A	8720130109A	-	8720130109A	-
	Kit paraf. SZ.NC.1/2X1	-	4	4	-	-	-	-	8720130101A	-	8720130101A
4	Junta 186X177X0.8	-	1	-	8720489106A	8720489106A	8720489106A	8720489106A	8720489106A	8720489106A	8720489106A
5	Selo mecânico 1 3/8 T21 BUNA	-	1	-	8720206101A	8720206101A	8720206101A	8720206101A	8720206101A	8720206101A	8720206101A
6	Kit bucha selo	Bucha selo 1 3/8x65mm	1	1	8720522101A	8720522101A	8720522101A	8720522101A	8720522101A	8720522101A	8720522101A
		Junta 40x23x0.4mm	1	1							
7	Junta bucha	-	1	-	8720489105A	8720489105A	8720489105A	8720489105A	8720489105A	8720489105A	8720489105A
8	Chaveta rotor	-	1	-	8720055101A	8720055101A	8720055101A	8720055101A	8720055101A	8720055101A	8720055101A
9	Rotor FE	-	1	-	8700440103A	8700440102A	8700440105A	8700440104A	8700440103A	8700440103A	8700440102A
10	Kit paraf. fix. rotor	Paraf. fix. Rotor 3/8x31 22.22mm	1	1	8720609101A	8720609101A	8720609101A	8720609101A	8720609101A	8720609101A	8720609101A
		Junta 32x20x2	1	1							
11	Anel desgaste 95x85.1x8	-	1	-	8700421101A	8700421101A	8700421101A	8700421101A	8700421101A	8700421101A	8700421101A
12	Kit caracol	Caracol	1	1	8700429501A	8700429501A	8700429501A	8700429501A	8700429501A	8700429501A	8700429501A
		Bujão 1/4 NPT	4	4							
		Anel desgaste 95x85.1x8	1	1							
	Kit caracol roscado	Caracol	1	1	8700432501A	8700432501A	8700432501A	8700432501A	8700432501A	8700432501A	8700432501A
		Bujão 1/4 NPT	4	4							
		Anel desgaste 95x85.1x8	1	1							
13	Bujão 1/4 NPT	-	4	-	8720035103A	8720035103A	8720035103A	8720035103A	8720035103A	8720035103A	8720035103A
14	Kit paraf.SZ.M12X35	Parafuso M12X35	6	5	8720276109A	8720276109A	8720276109A	8720276109A	8720276109A	8720276109A	8720276109A
		Arruela M12	6	5							
Diâmetro do rotor (mm)					130	139	110	120	130	130	139

*Para opções de Selo Mecânico, consulte a página 40.

COMPONENTES DO PRODUTO

065-040-160

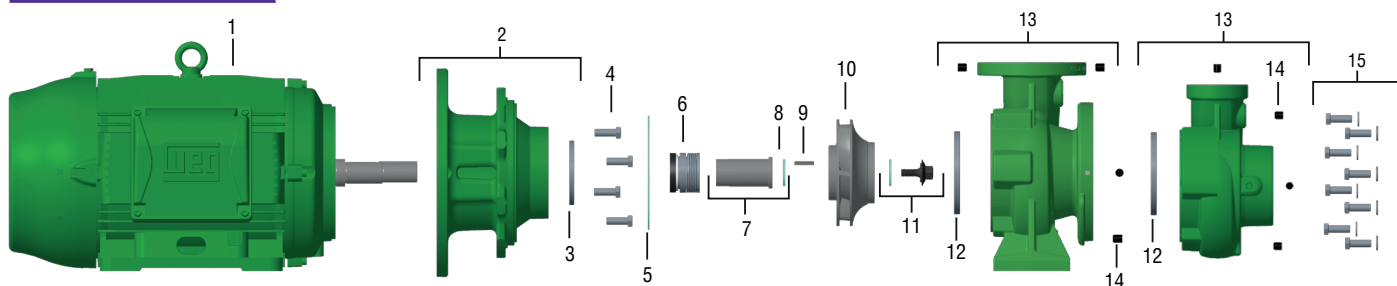


Item	Descrição	Composição do Kit	Quant. de peças utilizadas no produto	Quant. de peças contidas em cada caixa do kit	065-040-160											
					4 polos				2 polos							
					1 cv	1,5 cv	2 cv	3 cv	7,5 cv	7,5 cv	10 cv	12,5 cv	15 cv	20 cv		
					TRIF.	TRIF.	TRIF.	TRIF.	MONO	TRIF.	MONO / TRIF.	MONO / TRIF.	TRIF.	TRIF.		
1	Motor elétrico IP-55, 2 e 4 polos, 60 Hz	-	1	-												
2	Kit Intermediário	Intermediário	1	1	-	-	-	-	8700413501A	-	8700413501A	8700413501A	8700413501A	8700414501A		
	Kit intermediário com tampa pressão	Tampa pressão	1	1	8700412501A	8700412501A	8700412501A	8700412501A	-	8700412501A	-	-	-	-		
		Anel desgaste 105X90.1X8	1	1												
3	Anel desgaste 105X90.1X8	-	1	-	8700300101A	8700300101A	8700300101A	8700300101A	8700300101A	8700300101A	8700300101A	8700300101A	8700300101A	8700300101A		
4	Kit paraf. SZ.NC. 3/8X1	-	4	4	8720130109A	8720130109A	8720130109A	8720130109A	-	8720130109A	-	-	-	-		
	Kit paraf. SZ.NC.1/2X1	-	4	4	-	-	-	-	8720130101A	-	8720130101A	8720130101A	8720130101A	8720130101A		
5	Junta	-	1	-	8720489106A	8720489106A	8720489106A	8720489106A	8720489106A	8720489106A	8720489106A	8720489106A	8720489106A	8720489106A		
6	Selo mecânico 1 3/8 T21 BUNA	-	1	-	8720206101A	8720206101A	8720206101A	8720206101A	8720206101A	8720206101A	8720206101A	8720206101A	8720206101A	-		
	Selo mecânico 1 3/4 T21 BUNA	-	1	-	-	-	-	-	-	-	-	-	-	8720182101A		
7	Kit bucha selo	Bucha selo 1 3/8x65mm	1	1	8720522101A	8720522101A	8720522101A	8720522101A	8720522101A	8720522101A	8720522101A	8720522101A	8720522101A	8720522101A	-	
		Junta 40x23x0.4mm	1	1												
		Bucha selo 1 3/4x142mm	1	1												
		Junta 51x32x0.4mm	1	1												
8	Junta bucha	-	1	-	8720489105A	8720489105A	8720489105A	8720489105A	8720489105A	8720489105A	8720489105A	8720489105A	8720489105A	-		
		-	1	-	-	-	-	-	-	-	-	-	-	8720489104A		
9	Chaveta do rotor	-	1	-	8720055101A	8720055101A	8720055101A	8720055101A	8720055101A	8720055101A	8720055101A	8720055101A	8720055101A	-		
		-	2	-	-	-	-	-	-	-	-	-	-	8723065108A		
10	Rotor FE	-	1	-	8700441112A	8700441111A	8700441109A	8700441108A	8700441112A	8700441112A	8700441111A	8700441110A	8700441109A	8700441102A		
11	Kit paraf. fix. rotor	Paraf. fix. Rotor 3/8x31 22.22mm	1	1	8720609101A	8720609101A	8720609101A	8720609101A	8720609101A	8720609101A	8720609101A	8720609101A	8720609101A	8720609101A	-	
		Junta 32x20x2	1	1												
		Paraf. fix. Rotor 1/2x30 22.22mm	1	1												
		Junta 32x20x2	1	1												
12	Anel desgaste 95x85.1x8	-	1	-	8700421101A	8700421101A	8700421101A	8700421101A	8700421101A	8700421101A	8700421101A	8700421101A	8700421101A	8700421101A		
13	Kit caracol	Caracol	1	1	8700430501A	8700430501A	8700430501A	8700430501A	8700430501A	8700430501A	8700430501A	8700430501A	8700430501A	8700430501A	8700430501A	
		Bujão 1/4 NPT	4	4												
	Anel desgaste 95x85.1x8	1	1													
	Kit caracol roscado	Caracol	1	1												
		Bujão 1/4 NPT	4	4	8700433501A	8700433501A	8700433501A	8700433501A	8700433501A	8700433501A	8700433501A	8700433501A	8700433501A	8700433501A		
		Anel desgaste 95x85.1x8	1	1												
14	Bujão 1/4 NPT	-	4	-	8720035103A	8720035103A	8720035103A	8720035103A	8720035103A	8720035103A	8720035103A	8720035103A	8720035103A	8720035103A		
15	Kit paraf. SZ.M12X35	Parafuso M12X35	6	5	8720276109A	8720276109A	8720276109A	8720276109A	8720276109A	8720276109A	8720276109A	8720276109A	8720276109A	8720276109A	8720276109A	
		Arruela M12	6	5												
Diâmetro do rotor (mm)					125	138/150	159	174	125	125	138	150	159	174		

*Para opções de Selo Mecânico, consulte a página 40.

COMPONENTES DO PRODUTO

065-040-200

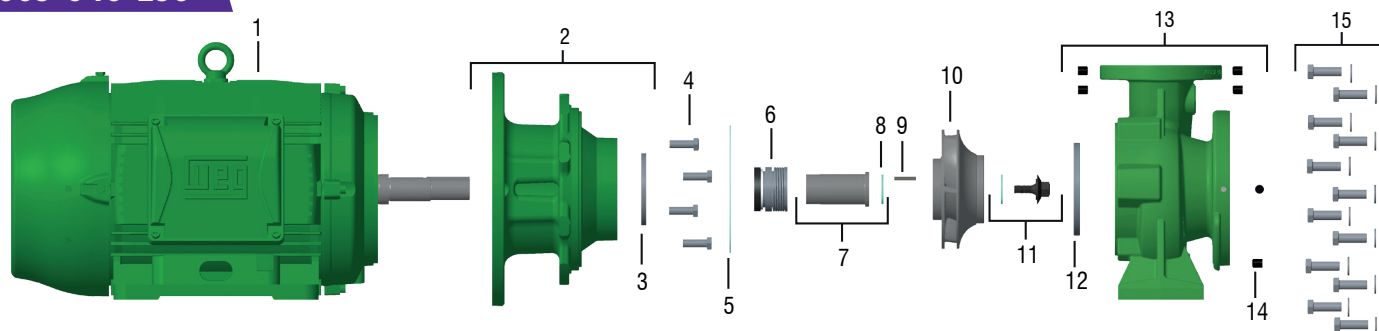


Item	Descrição	Composição do Kit	Quant. de peças utilizadas no produto	Quant. de peças contidas em cada kit	065-040-200									
					4 polos			2 polos						
1	Motor elétrico IP-55, 2 e 4 polos, 60 Hz	-	1	-										
					2 cv	3 cv	4 cv	12,5 cv	15 cv	20 cv	25 cv	30 cv		
					TRIF.	TRIF.	TRIF.	MONO / TRIF.	MONO / TRIF.	TRIF.	TRIF.	TRIF.		
2	Kit intermediário	Intermediário	1	1	8701522501A	8701522501A	8701522501A	8700416501A	8700416501A	8701523501A	8701523501A	8701524501A		
		Anel desgaste 105X90.1X8	1	1										
3	Anel desgaste 105X90.1X8	-	1	-	8700300101A	8700300101A	8700300101A	8700300101A	8700300101A	8700300101A	8700300101A	8700300101A		
4	Kit paraf. SZ.NC. 3/8X1	-	4	4	8720130109A	8720130109A	8720130109A	-	-	-	-	-		
	Kit paraf. SZ.NC.1/2X1 1/4	-	4	4	-	-	-	8720129103A	8720129103A	8720129103A	8720129103A	-		
	Kit paraf. SZ.NC. 5/8X1 1/4	-	4	4	-	-	-	-	-	-	-	8720129126A		
5	Junta 236x227x0.8mm	-	1	-	8720489101A	8720489101A	8720489101A	8720489101A	8720489101A	8720489101A	8720489101A	8720489101A		
6*	Selo mecânico 1 3/8 T21 BUNA	-	1	-	8720206101A	8720206101A	8720206101A	8720206101A	8720206101A	-	-	-		
	Selo mecânico 1 3/4 T21 BUNA	-	1	-	-	-	-	-	-	8720182101A	8720182101A	8720182101A		
7	Kit bucha selo	Bucha selo 1 3/8x65mm	1	1	8720522101A	8720522101A	8720522101A	8720522101A	8720522101A	-	-	-		
		Junta 40x25x0.4mm	1	1										
		Bucha selo 1 3/4x142mm	1	1	-	-	-	-	-	8720524101A	8720524101A	8720524101A		
		Junta 51x32x0.4mm	1	1	-	-	-	-	-	-	-	-		
8	Junta bucha	-	1	-	8720489105A	8720489105A	8720489105A	8720489105A	8720489105A	8720489104A	8720489104A	8720489104A		
9	Chaveta rotor	-	1	-	8720055101A	8720055101A	8720055101A	8720055101A	8720055101A	8723065108A	8723065108A	8723065108A		
10	Rotor FE	-	1	-	8700405157A	8700405156A	8700405161A	8700405159A	8700405157A	8700405153A	8700405152A	8700405160A		
11	Kit paraf. fix. rotor	Paraf. fix. rotor	1	1	8720529101A	8720529101A	8720529101A	8720529101A	8720529101A	8720528101A	8720528101A	8720528101A		
		Junta	1	1										
12	Anel desgaste 95x85.1x8	-	1	-	8700421101A	8700421101A	8700421101A	8700421101A	8700421101A	8700421101A	8700421101A	8700421101A		
13	Kit caracol	Caracol	1	1	8700409501A	8700409501A	8700409501A	8700409501A	8700409501A	8700409501A	8700409501A	8700409501A		
		Bujão 1/4 NPT	4	4										
		Anel desgaste 95x85.1x8	1	1										
	Kit caracol roscado	Caracol	1	1	8700419501A	8700419501A	8700419501A	8700419501A	8700419501A	8700419501A	8700419501A	8700419501A		
Bujão 1/4 NPT		4	4											
Anel desgaste 95x85.1x8		1	1											
14	Bujão 1/4 NPT	-	4	-	8720035103A	8720035103A	8720035103A	8720035103A	8720035103A	8720035103A	8720035103A	8720035103A		
15	Kit paraf. SZ.M12X35	Parafuso M12X35	8	5	8720276109A	8720276109A	8720276109A	8720276109A	8720276109A	8720276109A	8720276109A	8720276109A		
		Arruela M12	8	5										
Diâmetro do rotor (mm)					177	201	212	166	177	189	201	212		

*Para opções de Selo Mecânico, consulte a página 40.

COMPONENTES DO PRODUTO

065-040-250

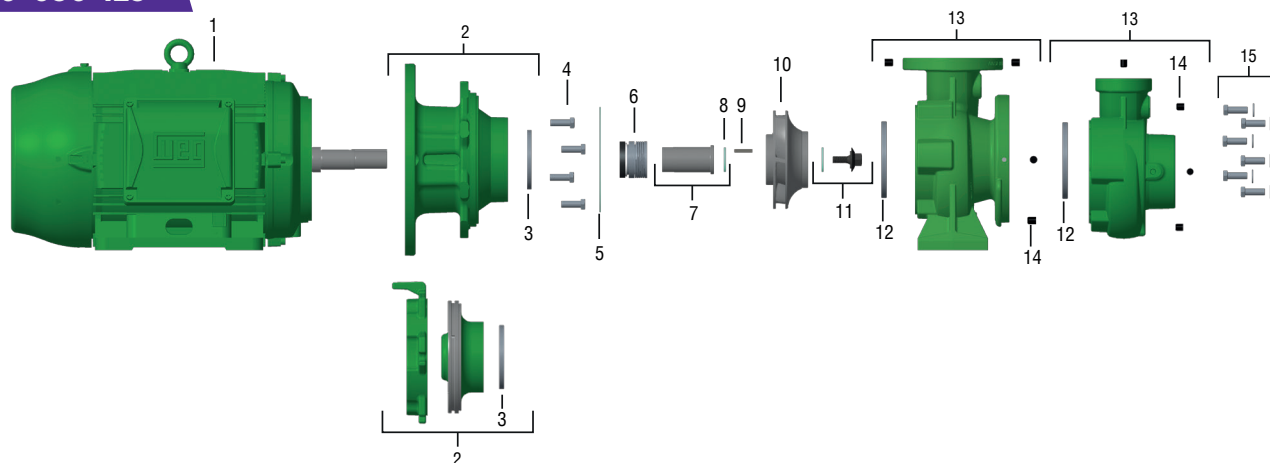


Item	Descrição	Composição do Kit	Quant. de peças utilizadas no produto	Quant. de peças contidas em cada kit	065-040-250							
					4 polos				2 polos			
					4 cv	5 cv	6 cv	7,5 cv	25 cv	30 cv	40 cv	50 cv
					TRIF.	TRIF.	TRIF.	TRIF.	TRIF.	TRIF.	TRIF.	TRIF.
1	Motor elétrico IP-55 2 e 4 polos, 60 Hz	-	1	-								
2	Kit intermediário	Intermediário	1	1	8701519501A	8701519501A	8701519501A	8701526501A	8701520501A	8701521501A	8701521501A	8701521501A
		Anel desgaste 115x100.1x8	1	1								
3	Anel desgaste 115x100.1x8	-	1	-	8700299101A	8700299101A	8700299101A	8700299101A	8700299101A	8700299101A	8700299101A	8700299101A
4	Kit paraf. SZ.NC. 3/8x1	-	4	4	8720130109A	8720130109A	8720130109A	-	-	-	-	-
	Kit paraf. SZ.NC. 1/2x1 1/4	-	4	4	-	-	-	8720129103A	8720129103A	-	-	-
	Kit Paraf. SZ.NC. 5/8x1 1/4	-	4	4	-	-	-	-	-	8720129126A	8720129126A	8720129126A
5	Junta 280X271X0.8mm	-	1	-	8720489102A	8720489102A	8720489102A	8720489102A	8720489102A	8720489102A	8720489102A	8720489102A
6*	Selo mecânico 1 3/8 T21 BUNA	-	1	-	8720206101A	8720206101A	8720206101A	8720206101A	-	-	-	-
	Selo mecânico 1 3/4 T21 BUNA	-	1	-	-	-	-	-	8720182101A	8720182101A	8720182101A	8720182101A
7	Kit bucha selo	Bucha selo 1 3/8x65mm	1	1	8720522101A	8720522101A	8720522101A	8720522101A	-	-	-	-
		Junta 40x23x0.4mm	1	1								
		Bucha selo 1 3/4x142mm	1	1	-	-	-	-	8720524101A	8720524101A	8720524101A	8720524101A
		Junta 51x32x0.4mm	1	1								
8	Junta bucha	-	1	-	8720489105A	8720489105A	8720489105A	8720489105A	8720489104A	8720489104A	8720489104A	8720489104A
9	Chaveta rotor	-	1	-	8720055101A	8720055101A	8720055101A	8720055101A	8723065108A	8723065108A	8723065108A	8723065108A
10	Rotor FE	-	1	-	8700303159A	8700303160A	8700303161A	8700303165A	8700303155A	8700303152A	8700303153A	8700303164A
11	Kit paraf. fix. rotor	Paraf. fix. rotor	1	1	8720529101A	8720529101A	8720529101A	8720529101A	8720528101A	8720528101A	8720528101A	8720528101A
		Junta	1	1								
12	Anel desgaste 105X90.1X8	-	1	-	8700300101A	8700300101A	8700300101A	8700300101A	8700300101A	8700300101A	8700300101A	8700300101A
13	Kit caracol	Caracol	1	1								
		Bujão 1/4 NPT	6	6	8700304501A	8700304501A	8700304501A	8700304501A	8700304501A	8700304501A	8700304501A	8700304501A
		Anel desgaste 105X90.1X8	1	1								
14	Bujão 1/4 NPT	-	6	-	8720035103A	8720035103A	8720035103A	8720035103A	8720035103A	8720035103A	8720035103A	8720035103A
15	Kit Paraf.SZ.M12X35	Parafuso M12X35	12	5	8720276109A	8720276109A	8720276109A	8720276109A	8720276109A	8720276109A	8720276109A	8720276109A
		Arruela M12	12	5								
Diâmetro do rotor (mm)					212	225	246	260	212	225	246	260

*Para opções de Selo Mecânico, consulte a página 40.

COMPONENTES DO PRODUTO

080-050-125

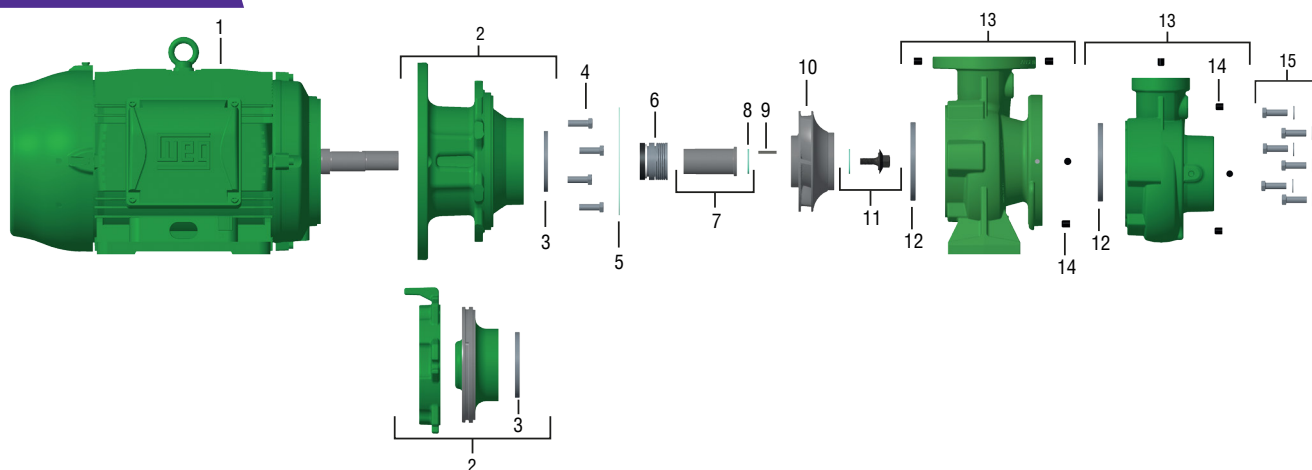


Item	Descrição	Composição do Kit	Quant. de peças utilizadas no produto	Quant. de peças contidas em cada caixa do kit	080-050-125									
					4 polos			2 polos						
					1 cv	1,5 cv	2 cv	7,5 cv	7,5 cv	10 cv	12,5 cv	15 cv		
					TRIF.	TRIF.	TRIF.	MONO	TRIF.	MONO / TRIF.	MONO / TRIF.	TRIF.		
1	Motor elétrico IP-55, 2 e 4 polos, 60 Hz	-	1	-										
2	Kit intermediário	Intermediário	1	1				8700413501A	-	8700413501A	8700413501A	8700413501A		
		Anel desgaste 105X90.1X8	1	1	-	-	-							
	Kit intermediário com tampa pressão	Intermediário	1	1	8700412501A	8700412501A	8700412501A	-	8700412501A	-	-	-		
		Anel desgaste 105X90.1X8	1	1										
3	Anel desgaste 105X90.1X8	-	1	-	8700300101A	8700300101A	8700300101A	8700300101A	8700300101A	8700300101A	8700300101A	8700300101A		
4	Kit paraf. SZ.NC. 3/8X1	-	4	4	8720130109A	8720130109A	8720130109A	-	8720130109A	-	-	-		
	Kit paraf. SZ.NC.1/2X1	-	4	4	-	-	-	8720130101A	-	8720130101A	8720130101A	8720130101A		
5	Junta	-	1	-	8720489106A	8720489106A	8720489106A	8720489106A	8720489106A	8720489106A	8720489106A	8720489106A		
6	Selo mecânico 1 3/8 T21 BUNA	-	1	-	8720206101A	8720206101A	8720206101A	8720206101A	8720206101A	8720206101A	8720206101A	8720206101A		
7	Kit bucha selo	Bucha selo 1 3/8x65mm	1	1	8720522101A	8720522101A	8720522101A	8720522101A	8720522101A	8720522101A	8720522101A	8720522101A		
		Junta 40x23x0.4mm	1	1										
8	Junta bucha	-	1	-	8720489105A	8720489105A	8720489105A	8720489105A	8720489105A	8720489105A	8720489105A	8720489105A		
9	Chaveta rotor	-	1	-	8720055101A	8720055101A	8720055101A	8720055101A	8720055101A	8720055101A	8720055101A	8720055101A		
10	Rotor FE	-	1	-	8700442105A	8700442103A	8700442102A	8700442105A	8700442105A	8700442104A	8700442103A	8700442102A		
11	Kit paraf. fix. rotor	Paraf. fix. Rotor 3/8x31 22.22mm	1	1	8720609101A	8720609101A	8720609101A	8720609101A	8720609101A	8720609101A	8720609101A	8720609101A		
		Junta 32x20x2	1	1										
12	Anel desgaste 115x100.1x8	-	1	-	8700299101A	8700299101A	8700299101A	8700299101A	8700299101A	8700299101A	8700299101A	8700299101A		
13	Kit caracol flangeado	Caracol	1	1	8700431501A	8700431501A	8700431501A	8700431501A	8700431501A	8700431501A	8700431501A	8700431501A		
		Bujão 1/4 NPT	4	4										
		Anel desgaste 115x100.1x8	1	1										
	Kit caracol roscado	Caracol	1	1	8700434501A	8700434501A	8700434501A	8700434501A	8700434501A	8700434501A	8700434501A	8700434501A		
Bujão 1/4 NPT		4	4											
Anel desgaste 115x100.1x8		1	1											
14	Bujão 1/4 NPT	-	4	-	8720035103A	8720035103A	8720035103A	8720035103A	8720035103A	8720035103A	8720035103A	8720035103A		
15	Kit paraf. SZ.M12X35	Parafuso M12X35	6	5	8720276109A	8720276109A	8720276109A	8720276109A	8720276109A	8720276109A	8720276109A	8720276109A		
		Arruela M12	6	5										
Diâmetro do rotor (mm)					114	130	139	114	114	120	130	139		

*Para opções de Selo Mecânico, consulte a página 40.

COMPONENTES DO PRODUTO

080-050-160

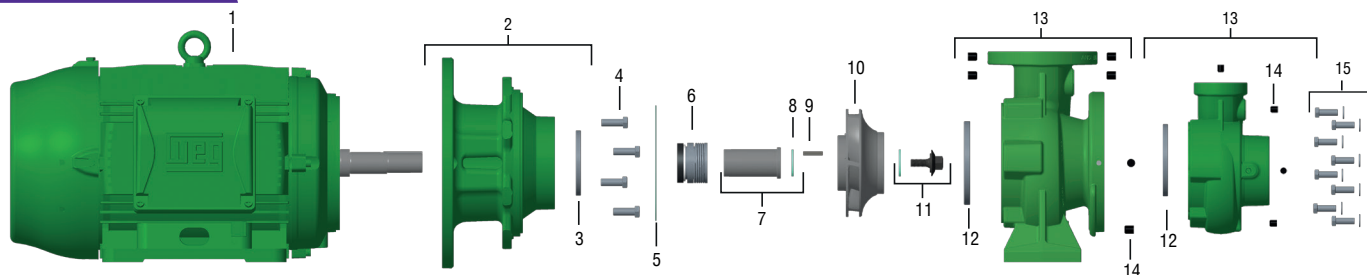


Item	Descrição	Composição do Kit	Quant. de peças utilizadas no produto	Quant. de peças contidas em cada kit	080-050-160									
					4 polos				2 polos					
1	Motor elétrico IP-55, 2 e 4 polos, 60 Hz	-	1	-	1,5 cv	2 cv	3 cv	4 cv	10 cv	12,5 cv	15 cv	20 cv	25 cv	
					TRIF.	TRIF.	TRIF.	TRIF.	MONO / TRIF.	MONO / TRIF.	MONO / TRIF.	TRIF.	TRIF.	
2	Kit intermediário	Intermediário	1	1	-	-	-	-	8700413501A	8700413501A	8700413501A	8700414501A	8700414501A	
		Anel desgaste 105X90,1X8	1	1	-	-	-	-	-	-	-	-	-	
	Kit intermediário com tampa pressão	Intermediário	1	1	8700412501A	8700412501A	8700412501A	8700412501A	-	-	-	-	-	
		Tampa pressão	1	1	-	-	-	-	-	-	-	-	-	
3	Anel desgaste 105X90,1X8	-	1	-	8700300101A	8700300101A	8700300101A	8700300101A	8700300101A	8700300101A	8700300101A	8700300101A	8700300101A	
4	Kit paraf. SZ.NC. 3/8X1	-	4	4	8720130109A	8720130109A	8720130109A	8720130109A	-	-	-	-	-	
	Kit paraf. SZ.NC. 1/2X1 1/4	-	4	4	-	-	-	-	8720129103A	8720129103A	8720129103A	8720129103A	8720129103A	
5	Junta 186X177.5X0.8	-	1	-	8720489106A	8720489106A	8720489106A	8720489106A	8720489106A	8720489106A	8720489106A	8720489106A	8720489106A	
6*	Selo mecânico 1 3/8 T21 BUNA	-	1	-	8720206101A	8720206101A	8720206101A	8720206101A	8720206101A	8720206101A	8720206101A	-	-	
	Selo mecânico 1 3/4 T21 BUNA	-	1	-	-	-	-	-	-	-	-	8720182101A	8720182101A	
7	Kit bucha selo	Bucha selo 1 3/8x65mm	1	1	8720522101A	8720522101A	8720522101A	8720522101A	8720522101A	8720522101A	8720522101A	-	-	
		Junta 40x23x0.4mm	1	1	-	-	-	-	-	-	-	-	-	
		Bucha selo 1 3/4X142mm	1	1	-	-	-	-	-	-	-	-	8720524101A	8720524101A
		Junta 51x32x0.4mm	1	1	-	-	-	-	-	-	-	-	-	-
8	Junta bucha	-	1	-	8720489105A	8720489105A	8720489105A	8720489105A	8720489105A	8720489105A	8720489105A	8720489104A	8720489104A	
9	Chaveta rotor	-	1	-	8720055101A	8720055101A	8720055101A	8720055101A	8720055101A	8720055101A	8720055101A	8723065108A	8723065108A	
10	Rotor FE	-	1	-	8700406158A	8700406157A	8700406156A	8700406162A	8700406160A	8700406158A	8700406157A	8700406152A	8700406161A	
11	Kit paraf. fix. rotor	Paraf.fix.rotor	1	1	8720529101A	8720529101A	8720529101A	8720529101A	8720529101A	8720529101A	8720529101A	8720528101A	8720528101A	
		Junta	1	1	-	-	-	-	-	-	-	-	-	
12	Anel desgaste 115x100.1x8	-	1	-	8700299101A	8700299101A	8700299101A	8700299101A	8700299101A	8700299101A	8700299101A	8700299101A	8700299101A	
13	Kit caracol	Caracol	1	1	-	-	-	-	-	-	-	-	-	
		Bujão 1/4 NPT	4	4	8700410501A	8700410501A	8700410501A	8700410501A	8700410501A	8700410501A	8700410501A	8700410501A	8700410501A	
		Anel desgaste 115x100.1x8	1	1	-	-	-	-	-	-	-	-	-	
	Kit caracol roscado	Caracol	1	1	-	-	-	-	-	-	-	-	-	
Bujão 1/4 NPT		4	4	8700420501A	8700420501A	8700420501A	8700420501A	8700420501A	8700420501A	8700420501A	8700420501A	8700420501A	8700420501A	
14	Bujão 1/4 NPT	-	4	-	8720035103A	8720035103A	8720035103A	8720035103A	8720035103A	8720035103A	8720035103A	8720035103A	8720035103A	
15	Kit Paraf. SZ.M12X35	Parafuso M12X35	6	5	8720276109A	8720276109A	8720276109A	8720276109A	-	-	-	8720276109A	8720276109A	
		Arruela M12	6	5	-	-	-	-	-	-	-	-	-	
	Kit Paraf. SZ.M12X30	Parafuso M12x30	6	5	-	-	-	-	8720549106A	8720549106A	8720549106A	-	-	
		Arruela M12												
Diâmetro do rotor (mm)					139	147	158	174	130	139	147	158	174	

*Para opções de Selo Mecânico, consulte a página 40.

COMPONENTES DO PRODUTO

080-050-200

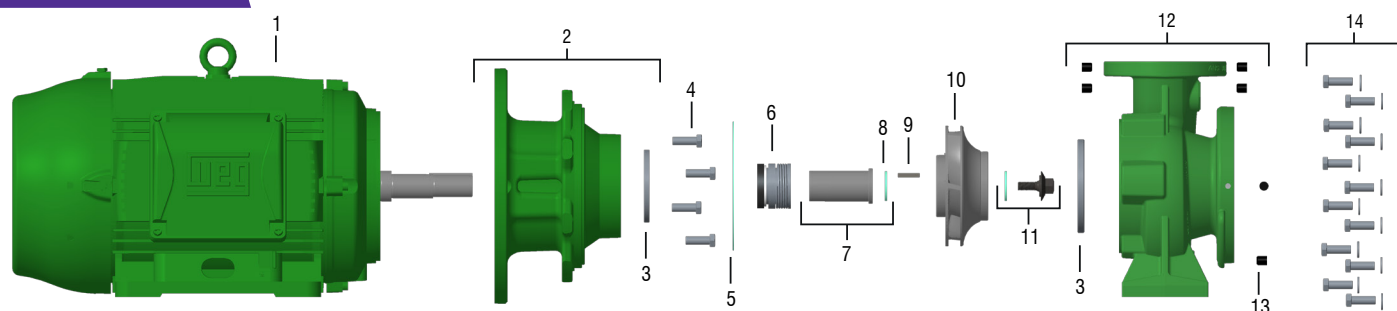


Item	Descrição	Composição do Kit	Quant. de peças utilizadas no produto	Quant. de peças contidas em cada kit	080-050-200									
					4 polos					2 polos				
					3 cv	4 cv	5 cv	6 cv	7,5 cv	25 cv	30 cv	40 cv	50 cv	
					TRIF.	TRIF.	TRIF.	TRIF.	TRIF.	TRIF.	TRIF.	TRIF.	TRIF.	
1	Motor elétrico IP-55, 2 e 4 polos, 60 Hz	-	1	-										
2	Kit intermediário	Intermediário	1	1										
		Anel desgaste 105X90.1X8	1	1	8701522501A	8701522501A	8701522501A	8701522501A	8700416501A	8701523501A	8701524501A	8701524501A	8701524501A	
3	Anel desgaste 105X90.1X8	-	1	-	8700300101A	8700300101A	8700300101A	8700300101A	8700300101A	8700300101A	8700300101A	8700300101A	8700300101A	
4	Kit paraf. SZ.NC. 3/8X1	-	4	4	8720130109A	8720130109A	8720130109A	8720130109A	-	-	-	-	-	
	Kit paraf. SZ.NC. 1/2X1 1/4	-	4	4	-	-	-	-	8720129103A	8720129103A	-	-	-	
	Kit paraf. SZ.NC. 5/8X1 1/4	-	4	4	-	-	-	-	-	-	8720129126A	8720129126A	8720129126A	
5	Junta 236X227X-0.8mm	-	1	-	8720489101A	8720489101A	8720489101A	8720489101A	8720489101A	8720489101A	8720489101A	8720489101A	8720489101A	
6*	Selo mecânico 3/8 T21 BUNA	-	1	-	8720206101A	8720206101A	8720206101A	8720206101A	8720206101A	-	-	-	-	
	Selo mecânico 3/4 T21 BUNA	-	1	-	-	-	-	-	-	8720182101A	8720182101A	8720182101A	8720182101A	
7	Kit bucha selo	Bucha selo 3/8x65mm	1	1	8720522101A	8720522101A	8720522101A	8720522101A	8720522101A	-	-	-	-	
		Junta 40x23x0.4mm	1	1						-	-	-	-	
		Bucha selo 3/4X142mm	1	1	-	-	-	-	-	8720524101A	8720524101A	8720524101A	8720524101A	
		Junta 51x32x-0.4mm	1	1	-	-	-	-	-	-	-	-	-	
8	Junta bucha	-	1	-	8720489105A	8720489105A	8720489105A	8720489105A	8720489105A	8720489104A	8720489104A	8720489104A	8720489104A	
9	Chaveta rotor	-	1	-	8720055101A	8720055101A	8720055101A	8720055101A	8720055101A	8723065108A	8723065108A	8723065108A	8723065108A	
10	Rotor FE	-	1	-	8701493157A	8701493158A	8701493159A	8701493164A	8701493164A	8701493154A	8701493153A	8701493152A	8701493163A	
11	Kit paraf. fix. rotor	Paraf. fix. rotor	1	1	8720529101A	8720529101A	8720529101A	8720529101A	8720529101A	8720528101A	8720528101A	8720528101A	8720528101A	
		Junta	1	1										
12	Anel desgaste 115x100.1x8	-	1	-	8700299101A	8700299101A	8700299101A	8700299101A	8700299101A	8700299101A	8700299101A	8700299101A	8700299101A	
13	Kit caracol	Caracol	1	1	8701498501A	8701498501A	8701498501A	8701498501A	8701498501A	8701498501A	8701498501A	8701498501A	8701498501A	8701498501A
		Buão 1/4 NPT	6	6										
		Anel desgaste 115x100.1x8	1	1										
	Kit caracol roscado	Caracol	1	1	8700325501A	8700325501A	8700325501A	8700325501A	8700325501A	8700325501A	8700325501A	8700325501A	8700325501A	8700325501A
		Buão 1/4 NPT	4	4										
		Anel desgaste 115x100.1x8	1	1										
14**	Buão 1/4 NPT	-	4 (6)	-	8720035103A	8720035103A	8720035103A	8720035103A	8720035103A	8720035103A	8720035103A	8720035103A	8720035103A	
15	Kit Paraf. SZ.M12X35	Paraf. M12X35	8	5	8720276109A	8720276109A	8720276109A	8720276109A	8720276109A	8720276109A	8720276109A	8720276109A	8720276109A	8720276109A
		Arruela M12	8	5										
Diâmetro do rotor (mm)					177	187	206	219	219	177	187	206	219	

*Para opções de Selo Mecânico, consulte a página 40.

COMPONENTES DO PRODUTO

080-050-250

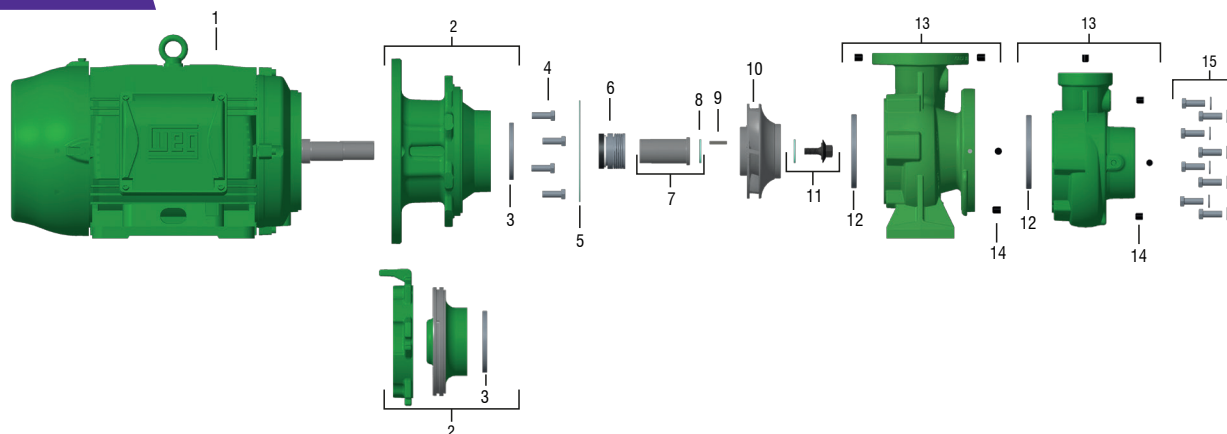


Item	Descrição	Composição do Kit	Quant. de peças utilizadas no produto	Quant. de peças contidas em cada caixa do kit	080-050-250					
					5 cv	6 cv	7,5 cv	10 cv	2 polos	
1	Motor elétrico IP-55, 2 e 4 polos, 60 Hz	-	1	-	TRIF.	TRIF.	TRIF.	TRIF.	TRIF.	TRIF.
					5 cv	6 cv	7,5 cv	10 cv	40 cv	50 cv
2	Kit intermediário	Intermediário	1	1	8701519501A	8701519501A	8701526501A	8701526501A	8701521501A	8701521501A
		Anel desgaste 115x100.1x8	1	1						
3	Anel desgaste 115x100.1x8	-	2	-	8700299101A	8700299101A	8700299101A	8700299101A	8700299101A	8700299101A
4	Kit paraf. SZ.NC. 3/8X1	-	4	4	8720130109A	8720130109A	-	-	-	-
	Kit Paraf.SZ.NC. 1/2X1 1/4	-	4	4	-	-	8720129103A	8720129103A	-	-
	Kit Paraf.SZ.NC. 5/8X1 1/4	-	4	4	-	-	-	-	8720129126A	8720129126A
5	Junta 280X271X0.8mm	-	1	-	8720489102A	8720489102A	8720489102A	8720489102A	8720489102A	8720489102A
6*	Selo mecânico 1 3/8 T21 BUNA	-	1	-	8720206101A	8720206101A	8720206101A	8720206101A	-	-
	Selo mecânico 1 3/4 T21 BUNA	-	1	-	-	-	-	-	8720182101A	8720182101A
7	Kit bucha selo	Bucha selo 1 3/8x65mm	1	1	8720522101A	8720522101A	8720522101A	8720522101A	-	-
		Junta 40x23x0.4mm	1	1						
		Bucha selo 1 3/4x142mm	1	1	-	-	-	-	8720524101A	8720524101A
		Junta 51x32x0.4mm	1	1						
8	Junta bucha	-	1	-	8720489105A	8720489105A	8720489105A	8720489105A	8720489104A	8720489104A
9	Chaveta rotor	-	1	-	8720055101A	8720055101A	8720055101A	8720055101A	8723065108A	8723065108A
10	Rotor FE	-	1	-	8700315157A	8700315158A	8700315159A	8700315165A	8700315154A	8700315153A
11	Kit paraf. fix. rotor	Paraf. fix. rotor	1	1	8720529101A	8720529101A	8720529101A	8720529101A	8720528101A	8720528101A
		Junta	1	1						
12	Kit caracol	Caracol	1	1	8700314501A	8700314501A	8700314501A	8700314501A	8700314501A	8700314501A
		Bujão 1/4 NPT	6	6						
		Anel desgaste 115x100.1x8	1	1						
13	Bujão 1/4 NPT	-	6	-	8720035103A	8720035103A	8720035103A	8720035103A	8720035103A	8720035103A
14	Kit Paraf.SZ.M12X35	Paraf. M12X35	12	5	8720276109A	8720276109A	8720276109A	8720276109A	8720276109A	8720276109A
		Arruela M12	12	5						
Diâmetro do rotor (mm)					197	217	232	260	217	232

*Para opções de Selo Mecânico, consulte a página 40.

COMPONENTES DO PRODUTO

100-065-125

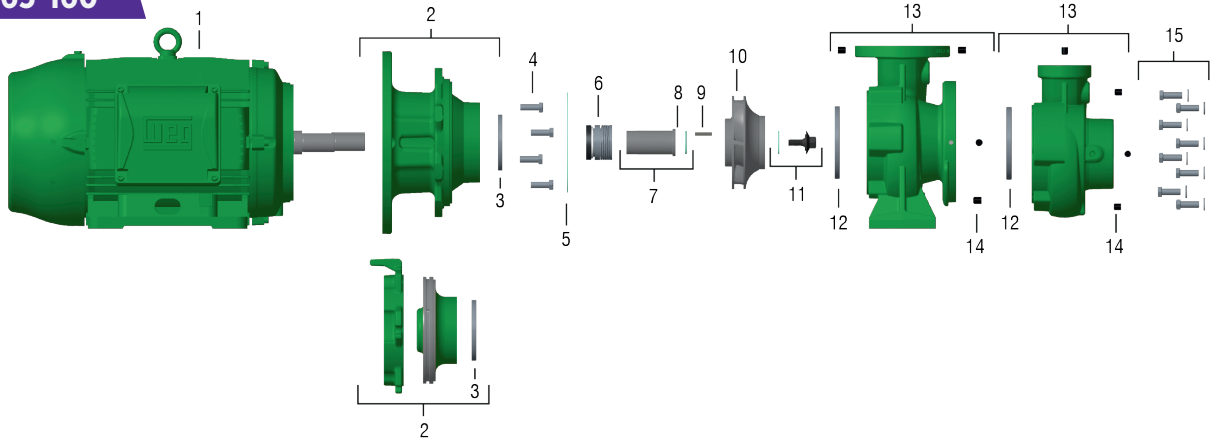


Item	Descrição	Composição do Kit	Quant. de peças utilizadas no produto	Quant. de peças contidas em cada caixa do kit	100-065-125									
					4 polos				2 polos					
					1,5 cv	2 cv	3 cv	7,5 cv	10 cv	12,5 cv	15 cv	20 cv		
					MONO / TRIF.	MONO / TRIF.	MONO / TRIF.	MONO / TRIF.	MONO / TRIF.	MONO / TRIF.	MONO / TRIF.	TRIF.		
1	Motor elétrico IP-55, 2 e 4 polos, 60 Hz	-	1	-										
2	Kit intermediário	Intermediário	1	1	-	-	-	-	8700413501A	8700413501A	8700413501A	8700414501A		
		Anel desgaste 105X90,1X8	1	1										
	Kit intermediário com tampa pressão	Intermediário	1	1	8700412501A	8700412501A	8700412501A	8700412501A	-	-	-	-		
		Tampa pressão	1	1										
		Anel desgaste 105X90,1X8	1	1										
3	Anel desgaste 105X90,1X8	-	1	-	8700300101A	8700300101A	8700300101A	8700300101A	8700300101A	8700300101A	8700300101A	8700300101A		
4	Kit paraf. SZ.NC. 3/8X1	-	4	4	8720130109A	8720130109A	8720130109A	8720130109A	-	-	-	-		
	Kit paraf. SZ.NC. 1/2X1 1/4	-	4	4	-	-	-	-	8720129103A	8720129103A	8720129103A	8720129103A		
5	Junta 186X177,5X0,8	-	1	-	8720489106A	8720489106A	8720489106A	8720489106A	8720489106A	8720489106A	8720489106A	8720489106A		
6*	Selo mecânico 1 3/8 T21 BUNA	-	1	-	8720206101A	8720206101A	8720206101A	8720206101A	8720206101A	8720206101A	8720206101A	-		
	Selo mecânico 1 3/4 T21 BUNA	-	1	-	-	-	-	-	-	-	-	8720182101A		
7	Kit bucha selo	Bucha selo 1 3/8x65mm	1	1	8720522101A	8720522101A	8720522101A	8720522101A	8720522101A	8720522101A	8720522101A	-		
		Junta 40x23x-0,4mm	1	1										
		Bucha selo 1 3/4x142mm	1	1	-	-	-	-	-	-	-	8720524101A		
		Junta 51x32x-0,4mm	1	1										
8	Junta bucha	-	1	-	8720489105A	8720489105A	8720489105A	8720489105A	8720489105A	8720489105A	8720489105A	8720489104A		
9	Chaveta rotor	-	1	-	8720055101A	8720055101A	8720055101A	8720055101A	8720055101A	8720055101A	8720055101A	8723065108A		
10	Rotor FE	-	1	-	8700404158A	8700404156A	8700404161A	1000002133A	8700404159A	8700404158A	8700404156A	8700404160A		
11	Kit paraf. fix. rotor	Paraf. fix. rotor	1	1	8720529101A	8720529101A	8720529101A	8720529101A	8720529101A	8720529101A	8720529101A	8720529101A	8720528101A	
		Junta	1	1										
12	Anel desgaste 135X120X10	-	1	-	8700302101A	8700302101A	8700302101A	8700302101A	-	8700302101A	8700302101A	8700302101A		
	Anel desgaste 135x109x8	-	1	-	-	-	-	-	8700423101A	-	-	-		
13	Kit caracol	Caracol	1	1	8700408501A	8700408501A	8700408501A	8700408501A	-	8700408501A	8700408501A	8700408501A	8700408501A	
		Bujão 1/4 NPT	4	4										
		Anel desgaste 135X119X10	1	1										
	Kit caracol	Caracol	1	1	-	-	-	-	8730598101A	-	-	-	-	
		Bujão 1/4 NPT	4	4										
		Anel desgaste 135x109x8	1	1										
	Kit caracol roscado	Caracol	1	1	8700418501A	8700418501A	8700418501A	8700418501A	-	8700418501A	8700418501A	8700418501A	8700418501A	
		Bujão 1/4 NPT	4	4										
		Anel desgaste 135X119X10	1	1										
	Kit caracol roscado	Caracol	1	1	-	-	-	-	8730599101A	-	-	-	-	
Bujão 1/4 NPT		4	4											
Anel desgaste 135x109x8		1	1											
14	Bujão 1/4 NPT	-	4	-	8720035103A	8720035103A	8720035103A	8720035103A	8720035103A	8720035103A	8720035103A	8720035103A		
15	Kit Paraf.SZ.M12X35	Parafuso M12X35	6	5	8720276109A	8720276109A	8720276109A	8720276109A	-	-	-	-	8720276109A	
		Arruela M12	6	5										
	Kit Paraf.SZ.M12X30	-	6	5	-	-	-	-	8720549106A	8720549106A	8720549106A	-		
Diâmetro do rotor (mm)					125	132	143	-	119	125	132	143		

*Para opções de Selo Mecânico, consulte a página 40.

COMPONENTES DO PRODUTO

100-065-160

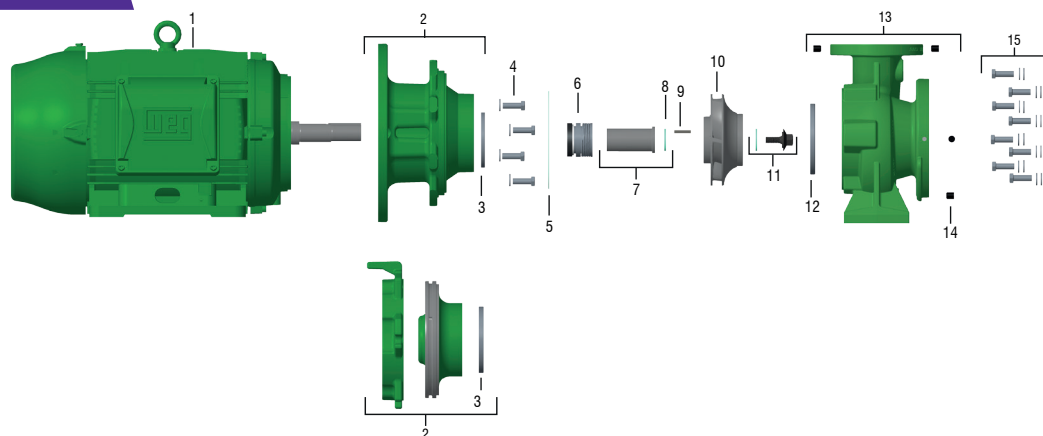


Item	Descrição	Composição do Kit	Quant. de peças utilizadas no produto	Quant. de peças contidas em cada caixa do kit	100-065-160													
					4 polos					2 polos								
					2 cv	3 cv	4 cv	5 cv	5 cv	12,5 cv	15 cv	20 cv	25 cv	30 cv	40 cv			
					MONO / TRIF.	MONO / TRIF.	MONO / TRIF.	MONO	TRIF.	MONO / TRIF.	MONO / TRIF.	TRIF.	TRIF.	TRIF.	TRIF.			
1	Motor elétrico IP-55, 2 e 4 polos, 60 Hz	-	1	-														
2	Kit intermediário com tampa pressão	Intermediário	1	1														
		Anel desgaste 135X119X10	1	1	-	-	-	-	-	-	-	-	-	8701532501A	8701532501A			
		Tampa pressão	1	1	8701529501A	8701529501A	8701529501A	8701530501A	8701529501A	8701530501A	8701530501A	8701531501A	8701531501A	-	-			
	Anel desgaste 135X119X10	1	1															
3	Anel desgaste 135X120X10	-	1	-	8700302101A	8700302101A	8700302101A	8700302101A	8700302101A	8700302101A	8700302101A	8700302101A	8700302101A	8700302101A	8700302101A			
	Kit paraf.SZ.NC. 3/8X1	-	4	4	8720130109A	8720130109A	8720130109A		8720130109A	-	-	-	-	-	-			
4	Kit paraf. SZ.NC. 1/2X1 1/4	-	4	4	-	-	-	8720129103A	-	8720129103A	8720129103A	8720129103A	8720129103A	-	-			
	Kit paraf. SZ.NC. 5/8X1 1/4	-	4	4	-	-	-	-	-	-	-	-	-	8720129126A	8720129126A			
5	Junta 236X227X-0.8mm	-	1	-	8720489101A	8720489101A	8720489101A	8720489101A	8720489101A	8720489101A	8720489101A	8720489101A	8720489101A	8720489101A	8720489101A			
6*	Selo mecânico 1 3/8 T21 BUNA	-	1	-	8720206101A	8720206101A	8720206101A	8720206101A	8720206101A	8720206101A	8720206101A	-	-	-	-			
	Selo mecânico 1 3/4 T21 BUNA	-	1	-	-	-	-	-	-	-	-	8720182101A	8720182101A	8720182101A	8720182101A			
7	Kit bucha selo	Bucha selo 1 3/8x65mm	1	1														
		Junta 40x23x-0.4mm	1	1	8720522101A	8720522101A	8720522101A	8720522101A	8720522101A	8720522101A	8720522101A	-	-	-	-			
		Bucha selo 1 3/4x142mm	1	1														
		Junta 51x32x-0.4mm	1	1	-	-	-	-	-	-	-	-	8720524101A	8720524101A	8720524101A	8720524101A		
8	Junta bucha	-	1	-	8720489105A	8720489105A	8720489105A	8720489105A	8720489105A	8720489105A	8720489105A	8720489104A	8720489104A	8720489104A	8720489104A			
9	Chaveta rotor	-	1	-	8720055101A	8720055101A	8720055101A	8720055101A	8720055101A	8720055101A	8720055101A	8723065108A	8723065108A	8723065108A	8723065108A			
10	Rotor FE	-	1	-	8700403159A	8700403158A	8700403157A	8700403163A	8700403163A	8700403159A	8700403161A	8700403154A	8700403153A	8700403152A	8700403162A			
11	Kit paraf. fix. rotor	Paraf. fix. rotor	1	1	8720529101A	8720529101A	8720529101A	8720529101A	8720529101A	8720529101A	8720529101A	8720528101A	8720528101A	8720528101A	8720528101A			
		Junta	1	1														
12	Anel desgaste 120X110X10	-	1	-	8700313101A	8700313101A	8700313101A	8700313101A	8700313101A	8700313101A	8700313101A	8700313101A	8700313101A	8700313101A	8700313101A			
13	Kit caracol	Caracol	1	1														
		Bujão 1/4 NPT	4	4	8700407501A	8700407501A	8700407501A	8700407501A	8700407501A	8700407501A	8700407501A	8700407501A	8700407501A	8700407501A	8700407501A	8700407501A		
		Anel desgaste 120X110X10	1	1														
	Kit caracol roscado	Caracol	1	1														
	Bujão 1/4 NPT	4	4	8700417501A	8700417501A	8700417501A	8700417501A	8700417501A	8700417501A	8700417501A	8700417501A	8700417501A	8700417501A	8700417501A	8700417501A			
	Anel desgaste 120X110X10	1	1															
14	Bujão 1/4 NPT	-	4	-	8720035103A	8720035103A	8720035103A	8720035103A	8720035103A	8720035103A	8720035103A	8720035103A	8720035103A	8720035103A	8720035103A			
15	Kit parafuso M12X45	Parafuso M12X45	8	5	8720276111A	8720276111A	8720276111A	8720276111A	8720276111A	8720276111A	8720276111A	8720276111A	8720276111A	8720276111A	8720276111A	8720276111A		
		Arruela M12	8	5														
Diâmetro do rotor (mm)					131	158	171	174	174	131	136	150	158	171	174			

*Para opções de Selo Mecânico, consulte a página 40.

COMPONENTES DO PRODUTO

100-065-200

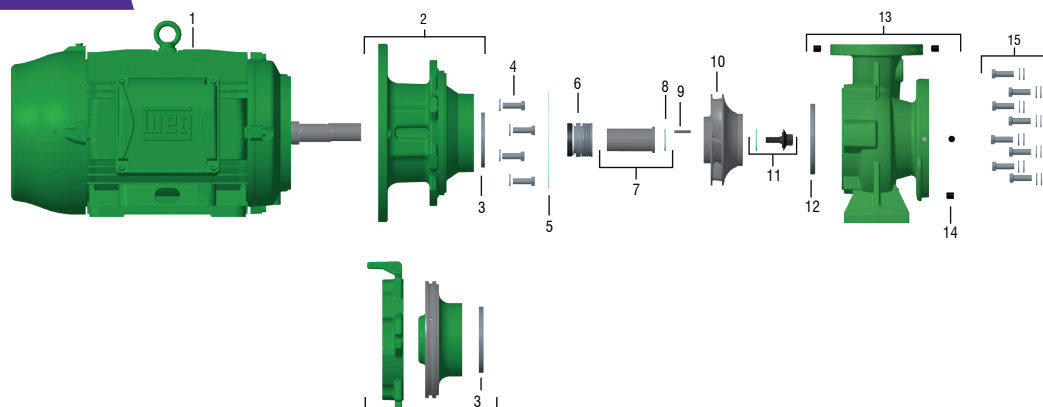


Item	Descrição	Composição do Kit	Quant. de peças utilizadas no produto	Quant. de peças contidas em cada kit	100-065-200				
1	Motor elétrico IP-55, 2 e 4 polos, 60Hz	-	1	-	2 polos				
					25 cv	30 cv	40 cv	50 cv	60 cv
					TRIF.	TRIF.	TRIF.	TRIF.	TRIF.
2	Kit intermediário	Intermediário	1	1	-	8701532501A	8701532501A	8701532501A	8701532501A
		Anel desgaste I35X119X10	1	1	-	-	-	-	-
	Kit inter com tampa pressão	Intermediário	1	1	8701531501A	-	-	-	-
		Tampa pressão	1	1	-	-	-	-	-
3	Anel desgaste I35X119X10	-	1	-	8700302101A	8700302101A	8700302101A	8700302101A	8700302101A
4	Kit paraf. SZ.NC. 1/2X1 1/4	-	4	4	8720129103A	-	-	-	-
	Kit paraf.SZ.NC. 5/8X1 1/4	-	4	4	-	8720129126A	8720129126A	8720129126A	-
	Kit paraf.SZ.NC. 5/8X1 3/4**	Paraf.SZ.NC. 5/8X1 3/4	4	4	-	-	-	-	8730687101A
		Arruela de pressão 5/8	4	4	-	-	-	-	-
5	Junta 236X227X0.8mm	-	1	-	8720489101A	8720489101A	8720489101A	8720489101A	8720489101A
6	Selo mecânico 1 3/4 T21 BUNA	-	1	-	8720182101A	8720182101A	8720182101A	8720182101A	8720182101A
7	Kit bucha selo	Bucha selo 1 3/4X142mm	1	1	8720524101A	8720524101A	8720524101A	8720524101A	8720524101A
		Junta 51x32x0.4mm	1	1	-	-	-	-	-
8	Junta bucha	-	1	-	8720489104A	8720489104A	8720489104A	8720489104A	8720489104A
9	Chaveta rotor	-	1	-	8723065108A	8723065108A	8723065108A	8723065108A	8723065108A
10	Rotor FE	-	1	-	8700311158A	8700311154A	8700311152A	8700311151A	8700311162A
11	Kit paraf. fix. rotor	Paraf. fix. rotor	1	1	8720528101A	8720528101A	8720528101A	8720528101A	8720528101A
		Junta	1	1	-	-	-	-	-
12	Anel desgaste 120X110X10	-	1	-	8700313101A	8700313101A	8700313101A	8700313101A	8700313101A
13	Kit caracol	Caracol	1	1	8700310501A	8700310501A	8700310501A	8700310501A	8700310501A
		Bujão 1/4 NPT	6	6	-	-	-	-	-
		Anel desgaste 120X110X10	1	1	-	-	-	-	-
	Kit caracol roscado	Caracol	1	1	8700324501A	8700324501A	8700324501A	8700324501A	-
Bujão 1/4 NPT		4	4	-	-	-	-	-	
14*	Bujão 1/4 NPT	-	4 (6)	-	8720035103A	8720035103A	8720035103A	8720035103A	8720035103A
15	Kit parafuso M12X35	Paraf. M12X35	8	5	-	-	8720276109A	8720276109A	-
		Arruela M12	8	5	-	-	-	-	-
	Kit parafuso M12X45	Paraf. M12X45	8	5	8720276111A	8720276111A	-	-	-
		Arruela M12	8	5	-	-	-	-	-
	Kit parafuso M12X45	Paraf. M12X45	8	5	-	-	-	-	8730689101A
		Arruela M12	8	5	-	-	-	-	-
	Arruela de pressão M12	8	5	-	-	-	-	-	
Diâmetro do rotor (mm)					162	172	191	206	219

* Para bombas com caracol flangeado, considerar a quantidade especificada entre parênteses.

COMPONENTES DO PRODUTO

100-065-200

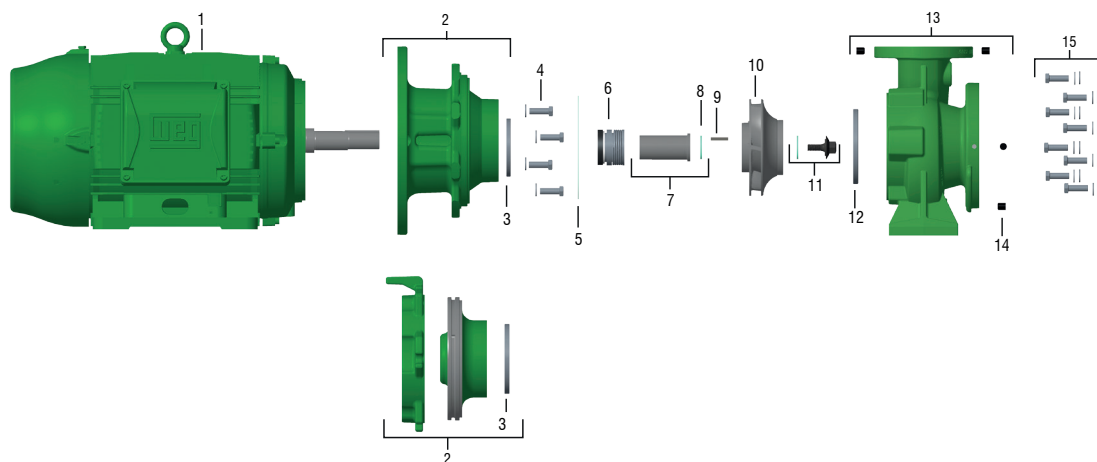


Item	Descrição	Composição do Kit	Quant. de peças utilizadas no produto	Quant. de peças contidas em cada caixa do kit	100-065-200							
					4 polos							
					4 cv	5 cv	5 cv	6 cv	6 cv	7,5 cv	10 cv	
					MONO / TRIF.	MONO	TRIF.	MONO	TRIF.	MONO/TRIF.	MONO/TRIF.	
1	Motor elétrico IP-55, 4 polos, 60 Hz	-	1	-								
		Kit intermediário com tampa pressão	1	1	8701529501A	8701530501A	8701529501A	8701530501A	8701529501A	8701530501A	8701530501A	
3	Anel desgaste 135X120X10	-	1	-	8700302101A	8700302101A	8700302101A	8700302101A	8700302101A	8700302101A	8700302101A	
4	Kit paraf. SZ.NC. 3/8x1 Kit paraf. SZ.NC. 1/2x1 1/4	-	4	4	8720130109A	-	8720130109A	-	8720130109A	-	-	
		-	4	4	-	8720129103A	-	8720129103A	-	8720129103A	8720129103A	
5	Junta 236X227X0.8mm	-	1	-	8720489101A	8720489101A	8720489101A	8720489101A	8720489101A	8720489101A	8720489101A	
6	Selo mecânico 1 3/8 T21 BUNA	-	1	1	8720206101A	8720206101A	8720206101A	8720206101A	8720206101A	8720206101A	8720206101A	
7	Kit bucha selo	Bucha selo 1 3/8x65mm	1	1	8720522101A	8720522101A	8720522101A	8720522101A	8720522101A	8720522101A	8720522101A	
		Junta 40x23x0.4mm	1	1								
8	Junta bucha	-	1	-	8720489105A	8720489105A	8720489105A	8720489105A	8720489105A	8720489105A	8720489105A	
9	Chaveta rotor	-	1	-	8720055101A	8720055101A	8720055101A	8720055101A	8720055101A	8720055101A	8720055101A	
10	Rotor FE	-	1	-	8700311155A	8700311156A	8700311156A	8700311157A	8700311157A	8700311159A	8700311163A	
11	Kit paraf. fix. rotor	Paraf. fix. rotor	1	1	8720529101A	8720529101A	8720529101A	8720529101A	8720529101A	8720529101A	8720529101A	
		Junta	1	1								
12	Anel desgaste 120X110X10	-	1	-	8700313101A	8700313101A	8700313101A	8700313101A	8700313101A	8700313101A	8700313101A	
13	Kit caracol	Caracol	1	1	8700310501A	8700310501A	8700310501A	8700310501A	8700310501A	8700310501A	8700310501A	
		Bujão 1/4 NPT	6	6								
		Anel desgaste 120X110X10	1	1								
	Kit caracol roscado	Caracol	1	1	8700324501A	8700324501A	8700324501A	8700324501A	8700324501A	8700324501A	8700324501A	
		Bujão 1/4 NPT	4	4								
		Anel desgaste 120X110X10	1	1								
14*	Bujão 1/4 NPT	-	4 (6)	-	8720035103A	8720035103A	8720035103A	8720035103A	8720035103A	8720035103A	8720035103A	
15	Kit parafuso M12X45	Paraf. M12X45	8	5	8720276111A	8720276111A	8720276111A	8720276111A	8720276111A	8720276111A	8720276111A	
		Arruela M12	8	5								
Diâmetro do rotor (mm)					162	172	172	191	191	206	219	

* Para bombas com caracol flangeado, considerar a quantidade especificada entre parênteses.

COMPONENTES DO PRODUTO

100-065-250

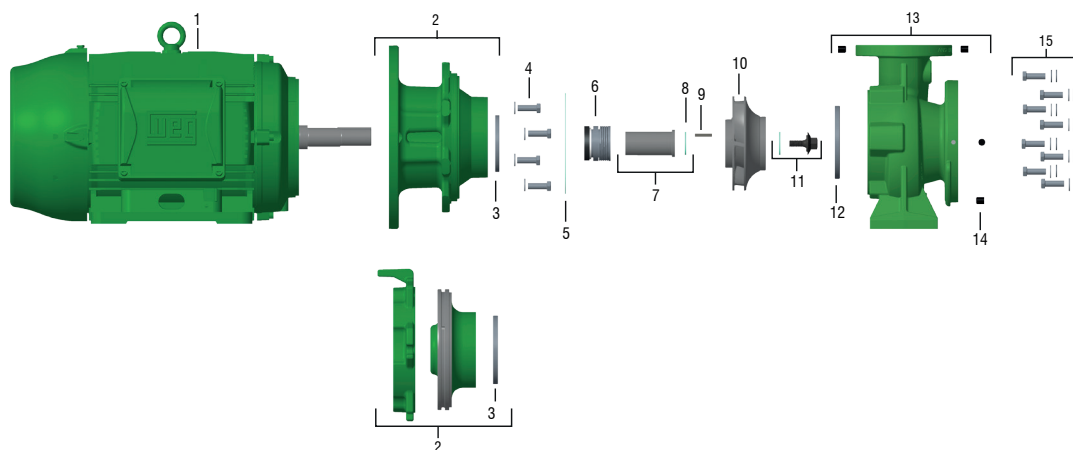


Item	Descrição	Composição do Kit	Quant. de peças utilizadas no produto	Quant. de peças contidas em cada caixa do kit	100-065-250							
					4 polos				2 polos			
					7,5 cv MONO / TRIF.	10 cv MONO / TRIF.	12,5 cv TRIF.	15 cv TRIF.	50 cv TRIF.	60 cv TRIF.	75 cv TRIF.	100 cv TRIF.
1	Motor elétrico IP-55, 2 e 4 polos, 60 Hz	-	1	-								
		Intermediário	1	1								
2	Kit intermediário	Anel desgaste 149.1X165X14	1	1	-	-	-	-	8701535501A	8701535501A	8701535501A	8701535501A
		Intermediário	1	1								
		Tampa pressão	1	1	8701534501A	8701534501A	8701534501A	8701534501A	-	-	-	-
		Anel desgaste 149.1X165X14	1	1								
3	Anel desgaste 149.1X165X14	-	1	-	8700301101A	8700301101A	8700301101A	8700301101A	8700301101A	8700301101A	8700301101A	8700301101A
		Kit paraf.SZ.NC. 1/2X1 1/4	4	4	8720129103A	8720129103A	8720129103A	8720129103A	-	-	-	-
4	Kit paraf.SZ.NC. 5/8X1 1/4	-	4	4	-	-	-	-	8720129126A	-	-	-
		Paraf.SZ.NC. 5/8X1 3/4			-	-	-	-	-	8730687101A	8730687101A	8730687101A
		Arruela de pressão 5/8										
5	Junta 280X271X0.8mm	-	1	-	8720489102A	8720489102A	8720489102A	8720489102A	8720489102A	8720489102A	8720489102A	8720489102A
6	Selo mecânico 1 3/8 T21 BUNA	-	1	-	8720206101A	8720206101A	8720206101A	8720206101A	-	-	-	-
		Selo mecânico 1 3/4 T21 BUNA	1	1	-	-	-	-	8720182101A	8720182101A	8720182101A	8720182101A
7	Kit bucha selo	Bucha selo 1 3/8x65mm	1	1	8720522101A	8720522101A	8720522101A	8720522101A	-	-	-	-
		Junta 40x23x0.4mm	1	1								
		Bucha selo 1 3/4X142mm	1	1	-	-	-	-	8720524101A	8720524101A	8720524101A	8720524101A
		Junta 51x32x0.4mm	1	1								
8	Junta bucha	-	1	-	8720489105A	8720489105A	8720489105A	8720489105A	8720489104A	8720489104A	8720489104A	8720489104A
9	Chaveta rotor	-	1	-	8720055101A	8720055101A	8720055101A	8720055101A	8723065108A	8723065108A	8723065108A	8723065108A
10	Rotor FE	-	1	-	8701499157A	8701499158A	8701499159A	8701499162A	8701499154A	8701499153A	8701499152A	8701499161A
11	Kit paraf. fix. rotor	Paraf. fix. rotor	1	1	8720529101A	8720529101A	8720529101A	8720529101A		-	-	-
		Junta	1	1								
		Paraf. fix. rotor	1	1	-	-	-	-	8720528101A	8720528101A	8720528101A	8720528101A
		Junta	1	1								
12	Anel desgaste 135X119X10	-	1	-	8700302101A	8700302101A	8700302101A	8700302101A	8700302101A	8700302101A	8700302101A	
13	Kit caracol	Caracol	1	1								
		Bujão 1/4 NPT	6	6	8701505501A	8701505501A	8701505501A	8701505501A	8701505501A	8701505501A	8701505501A	8701505501A
		Anel desgaste 135X119X10	1	1								
14	Bujão 1/4 NPT	-	6	-	8720035103A	8720035103A	8720035103A	8720035103A	8720035103A	8720035103A	8720035103A	
15	Kit parafuso M12X35	Paraf. M12X35	12	5	8720276109A	8720276109A	8720276109A	8720276109A	8720276109A	-	-	-
		Arruela M12	12	5								
	Kit parafuso M12X40	Paraf. M12X40	12	5	-	-	-	-	-	8730688101A	8730688101A	8730688101A
		Arruela M12	12	5								
	Arruela de pressão M12	12	5									
Diâmetro do rotor (mm)					211	225	240	260	211	225	240	260

*Para opções de Selo Mecânico, consulte a página 40.

COMPONENTES DO PRODUTO

125-080-160

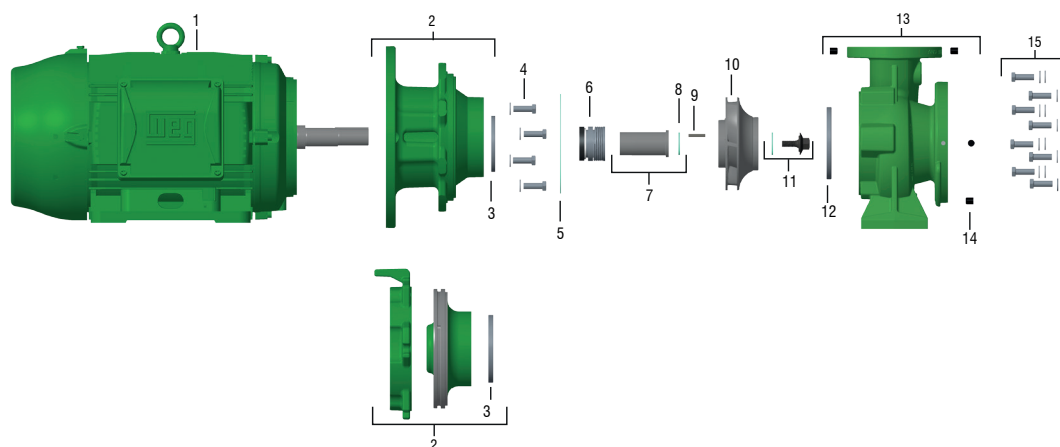


Item	Descrição	Composição do Kit	Quant. de peças utilizadas no produto	Quant. de peças contidas em cada caixa do kit	125-080-160											
					4 polos					2 polos						
					4 cv	5 cv	5 cv	6 cv	7,5 cv	30 cv		40 cv	50 cv	60 cv		
					MONO / TRIF.	MONO	TRIF.	TRIF.	MONO / TRIF.	TRIF.	TRIF.	TRIF.	TRIF.	TRIF.		
1	Motor elétrico IP-55, 2 e 4 polos, 60Hz	-	1	-												
2	Kit intermediário	Intermediário	1	1						8701532504A	8701532504A	8701532504A	8701532504A			
		Anel desgaste 135X120X10	1	1												
	Kit intermediário tampa pressão	Intermediário	1	1												
		Tampa pressão	1	1	8730615101A	8700457501A	8730615101A	8730615101A	8700457501A	-	-	-	-			
3	Anel desgaste 135X120X10	-	1	-	8700302101A	8700302101A	8700302101A	8700302101A	8700302101A	8700302101A	8700302101A	8700302101A	8700302101A			
		-	4	4	8720130109A	-	8720130109A	8720130109A	-	-	-	-	-			
		-	4	4	-	8720130101A	-	-	8720130101A	-	-	-	-			
		-	4	4	-	-	-	-	-	8720129126A	8720129126A	8720129126A	8720129126A			
4	Kit Paraf.SZ.NC. 5/8X1 3/4	Paraf.SZ.NC. 5/8X1 3/4	4	4	-	-	-	-	-	-	-	-	8730687101A			
		Arruela de pressão 5/8	4	4												
5	Junta 236X227X0.8	-	1	-	8720489101A	8720489101A	8720489101A	8720489101A	8720489101A	8720489101A	8720489101A	8720489101A	8720489101A			
6	Selo mecânico 1 3/8 T21 BUNA	-	1	-	8720206101A	8720206101A	8720206101A	8720206101A	8720206101A	-	-	-	-			
	Selo mecânico 1 3/4 T21 BUNA	-	1	-	-	-	-	-	-	8720182101A	8720182101A	8720182101A	8720182101A			
7	Kit bucha selo	Bucha selo 1 3/8x65mm	1	1	8720522101A	8720522101A	8720522101A	8720522101A	8720522101A	-	-	-	-			
		Junta 40x23x0.4mm	1	1												
		Bucha selo 1 3/4x142mm	1	1	-	-	-	-	-	8720524101A	8720524101A	8720524101A	8720524101A			
		Junta 51x32x0.4mm	1	1												
8	Junta bucha	-	1	-	8720489105A	8720489105A	8720489105A	8720489105A	8720489105A	8720489104A	8720489104A	8720489104A	8720489104A			
9	Chaveta rotor	-	1	-	8720055101A	8720055101A	8720055101A	8720055101A	8720055101A	8723065108A	8723065108A	8723065108A	8723065108A			
10	Rotor FE	-	1	-	8700435101A	8700435109A	8700435109A	8700435108A	8700435107A	8700435106A	8700435105A	8700435104A	8700435103A			
11	Kit paraf. fix. rotor	Paraf. fix. rotor	1	1	8720529101A	8720529101A	8720529101A	8720529101A	8720529101A	8720528101A	8720528101A	8720528101A	8720528101A			
		Junta	1	1												
12	Anel desgaste 145x135x12	-	1	-	8700444101A	8700444101A	8700444101A	8700444101A	8700444101A	8700444101A	8700444101A	8700444101A	8700444101A			
13	Kit caracol	Caracol	1	1												
		Bujão 1/4 NPT	4	4	8700424501A	8700424501A	8700424501A	8700424501A	8700424501A	8700424501A	8700424501A	8700424501A	8700424501A			
		Anel desgaste 95x85.1x8	1	1												
14	Bujão 1/4 NPT	-	4	-	8720035103A	8720035103A	8720035103A	8720035103A	8720035103A	8720035103A	8720035103A	8720035103A	8720035103A			
15	Kit paraf.SZ.M12X35	Parafuso M12X35	8	5	8720276109A	8720276109A	8720276109A	8720276109A	8720276109A	8720276109A	8720276109A	8720276109A	8720276109A			
		Arruela M12	8	5												
	Kit paraf.SZ.M12X45	Parafuso M12X45	8	5												
		Arruela M12	8	5	-	-	-	-	-	-	-	-	8730689101A			
Diâmetro do rotor (mm)					138	156	156	168	174	138	156	168	174			

*Para opções de Selo Mecânico, consulte a página 40

COMPONENTES DO PRODUTO

125-080-200

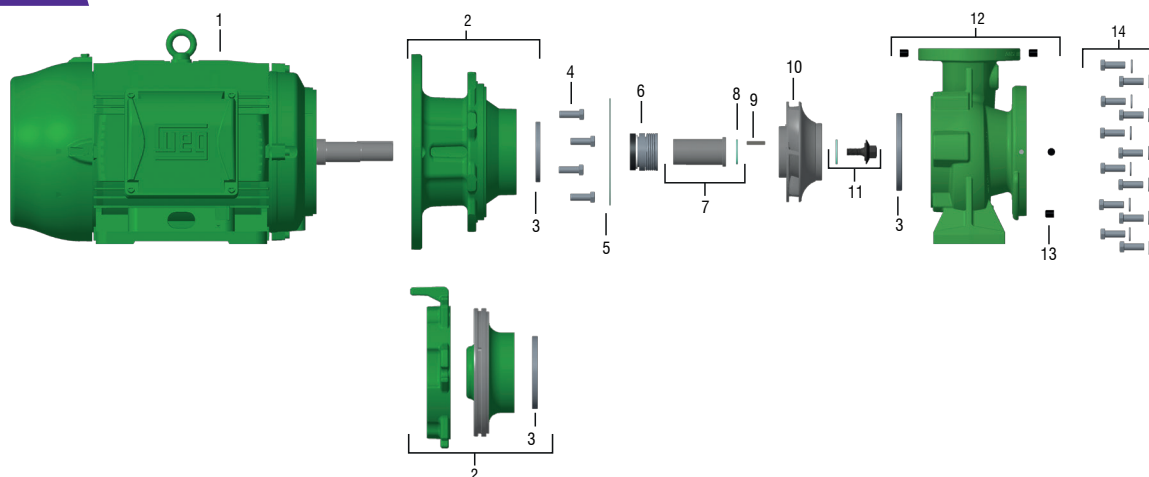


Item	Descrição	Composição do Kit	Quant. de peças utilizadas no produto	Quant. de peças contidas em cada caixa do kit	125-080-200							
					4 polos				2 polos			
					6 cv	7,5 cv	10 cv	12,5 cv	50 cv	60 cv	75 cv	100 cv
					TRIF.	MONO/TRIF.	MONO/TRIF.	MONO/TRIF.	TRIF.	TRIF.	TRIF.	TRIF.
1	Motor elétrico IP-55, 2 e 4 polos, 60Hz	-	1	-								
2	Kit intermediário	Intermediário	1	1	-	-	-	-	8700461501A	8700461501A	8700461501A	8700461501A
		Anel desgaste 185X160X12	1	1								
	Kit intermediário tampa pressão	Intermediário	1	1	8730616101A	8701530504A	8701530504A	8701530504A	-	-	-	-
		Tampa de pressão	1	1								
	Anel desgaste 185X160X12	1	1									
3	Anel desgaste 185X160X12	-	1	-	8700443101A	8700443101A	8700443101A	8700443101A	8700443101A	8700443101A	8700443101A	8700443101A
4	Kit paraf. SZ.NC.3/8X1	-	4	4	8720130109A	-	-	-	-	-	-	-
	Kit Paraf.SZ.NC. 1/2X1	-	4	4	-	8720130101A	8720130101A	8720130101A	-	-	-	-
	Kit Paraf.SZ.NC. 5/8X1 1/4	-	4	4	-	-	-	-	8720129126A	8720129126A	8720129126A	8720129126A
	Kit Paraf.SZ.NC. 5/8X1 3/4	Paraf.SZ.NC. 5/8X1 3/4	4	4	-	-	-	-	-	8730687101A	8730687101A	8730687101A
Arruela de pressão 5/8		4	4									
5	Junta	-	1	-	8720489101A	8720489101A	8720489101A	8720489101A	8720489101A	8720489101A	8720489101A	8720489101A
6	Selo mecânico 1 3/8 T21 BUNA	-	1	-	8720206101A	8720206101A	8720206101A	8720206101A	-	-	-	-
	Selo mecânico 1 3/4 T21 BUNA	-	1	-	-	-	-	-	8720182101A	8720182101A	8720182101A	8720182101A
7	Kit bucha selo	Bucha selo 1 3/8x65mm	1	1	8720522101A	8720522101A	8720522101A	8720522101A	-	-	-	-
		Junta 40x23x0.4mm	1	1								
		Bucha selo 1 3/4x142mm	1	1	-	-	-	-	8720524101A	8720524101A	8720524101A	8720524101A
		Junta 51x32x0.4mm	1	1								
8	Junta bucha	-	1	-	8720489105A	8720489105A	8720489105A	8720489104A	8720489104A	8720489104A	8720489104A	
9	Chaveta eixo	-	1	-	8720055101A	8720055101A	8720055101A	8723065108A	8723065108A	8723065108A	8723065108A	
10	Rotor FE	-	1	-	8700436111A	8700436110A	8700436109A	8700436108A	8700436105A	8700436104A	8700436103A	8700436102A
11	Kit paraf. fix. rotor	Paraf. fix. rotor	1	1	8720529101A	8720529101A	8720529101A	8720529101A	-	-	-	-
		Junta 43X31X2	1	1	-	-	-	-	8720528101A	8720528101A	8720528101A	8720528101A
12	Anel desgaste 149.1X165X14mm	-	1	-	8700301101A	8700301101A	8700301101A	8700301101A	8700301101A	8700301101A	8700301101A	
13	Kit caracol	Caracol	1	1								
		Bujão 1/4 NPT	4	4	8700425501A	8700425501A	8700425501A	8700425501A	8700425501A	8700425501A	8700425501A	8700425501A
		Anel desgaste 149.1X165X14	1	1								
14	Bujão 1/4 NPT	-	4	1	8720035103A	8720035103A	8720035103A	8720035103A	8720035103A	8720035103A	8720035103A	
15	Kit Paraf.SZ.M12	Paraf. M12X35	8	5	8720276109A	8720276109A	8720276109A	8720276109A	8720276109A	8720276109A	8720276109A	8720276109A
		Arruela M12	8	5								
	Kit paraf.SZ.M12X45	Parafuso M12X45	8	5	-	-	-	-	-	8730689101A	8730689101A	8730689101A
		Arruela M12	8	5								
	Arruela de pressão M12	8	5									
Diâmetro do rotor (mm)					178	189	207	219	178	189	207	219

*Para opções de Selo Mecânico, consulte a página 40.

COMPONENTES DO PRODUTO

125-080-250

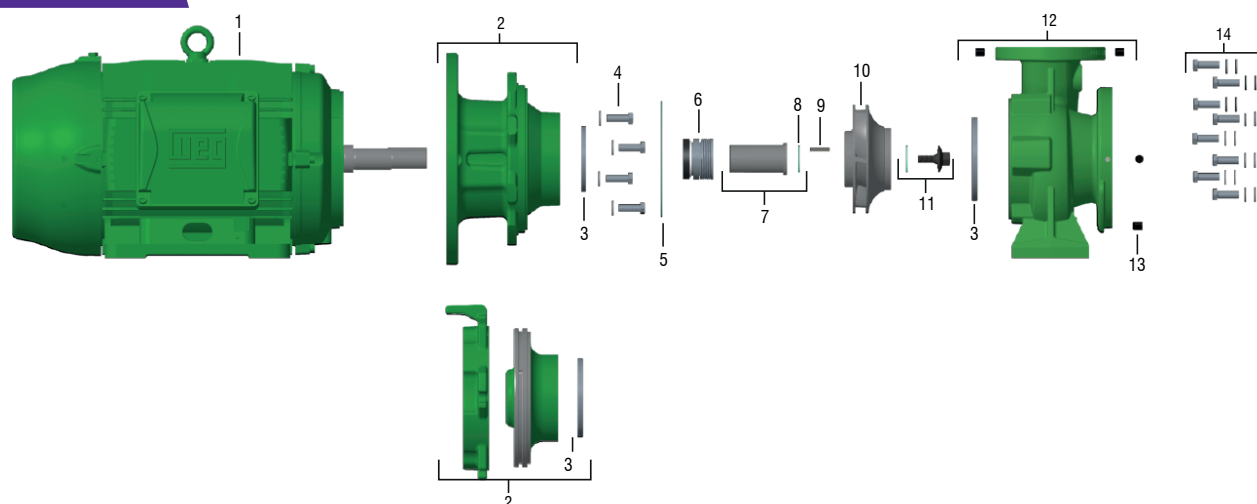


Item	Descrição	Composição do Kit	Quant. de peças utilizadas no produto	Quant. de peças contidas em cada caixa do kit	125-080-250				
					4 polos				
					10 cv	12,5 cv	15 cv	20 cv	25 cv
					MONO/TRIF.	MONO/TRIF.	TRIF.	TRIF.	TRIF.
1	Motor elétrico IP-55, 2 e 4 polos, 60 Hz	-	1	-	-	-	-	-	-
		-	-	-	-	-	-	-	-
2	Kit intermediário	Intermediário	1	1	-	-	-	8700460501A	8701535501A
		Anel desgaste 149.1x165x14	1	1	-	-	-	-	-
	Kit intermediário com tampa pressão	Intermediário	1	1	8701534501A	8701534501A	8701534501A	-	-
		Tampa de pressão	1	1	-	-	-	-	-
		Anel desgaste 149.1x165x14	1	1	-	-	-	-	
3	Anel desgaste 149.1x165x14mm	-	2	-	8700301101A	8700301101A	8700301101A	8700301101A	8700301101A
4	Kit Paraf.SZ.NC. 1/2X1	-	4	4	8720130101A	8720130101A	8720130101A	8720130101A	8720130101A
5	Junta 280X271X0.8mm	-	1	-	8720489102A	8720489102A	8720489102A	8720489102A	8720489102A
6	Selo mecânico 1 3/8 T21 BUNA	-	1	-	8720206101A	8720206101A	8720206101A	-	-
	Selo mecânico 1 3/4 T21 BUNA	-	1	-	-	-	-	8720182101A	8720182101A
7	Kit bucha selo	Bucha selo 1 3/8x65mm	1	1	8720522101A	8720522101A	8720522101A	-	-
		Junta 40x23x0.4mm	1	1					
		Bucha selo 1 3/4x142mm	1	1	-	-	-	8720524101A	8720524101A
		Junta 51x32x0.4mm	1	1	-	-	-	-	-
8	Junta bucha	-	1	-	8720489105A	8720489105A	8720489105A	8720489104A	8720489104A
9	Chaveta rotor	-	1	-	8720055101A	8720055101A	8720055101A	8723065108A	8723065108A
10	Rotor FE	-	1	-	8700437113A	8700437112A	8700437111A	8700437103A	8700437102A
11	Kit paraf. fix. rotor	Paraf. fix. rotor	1	1	8720529101A	8720529101A	8720529101A	-	-
		Junta 43X31X2	1	1	-	-	-	8720528101A	8720528101A
12	Kit caracol	Caracol	1	1	8700426501A	8700426501A	8700426501A	8700426501A	8700426501A
		Bujão 1/4 NPT	4	4					
		Anel desgaste 149.1x165x14	1	1					
13	Bujão 1/4 NPT	-	4	-	8720035103A	8720035103A	8720035103A	8720035103A	8720035103A
14	Kit Paraf.SZ.M12	Paraf. M12X35	12	5	8720276109A	8720276109A	8720276109A	-	-
		Arruela M12	12	5					
		Paraf. M12X45	12	5	-	-	-	8720276111A	8720276111A
		Arruela M12	12	5	-	-	-	-	-
Diâmetro do rotor (mm)					216	231	243	256	269

*Para opções de Selo Mecânico, consulte a página 40.

COMPONENTES DO PRODUTO

125-100-160

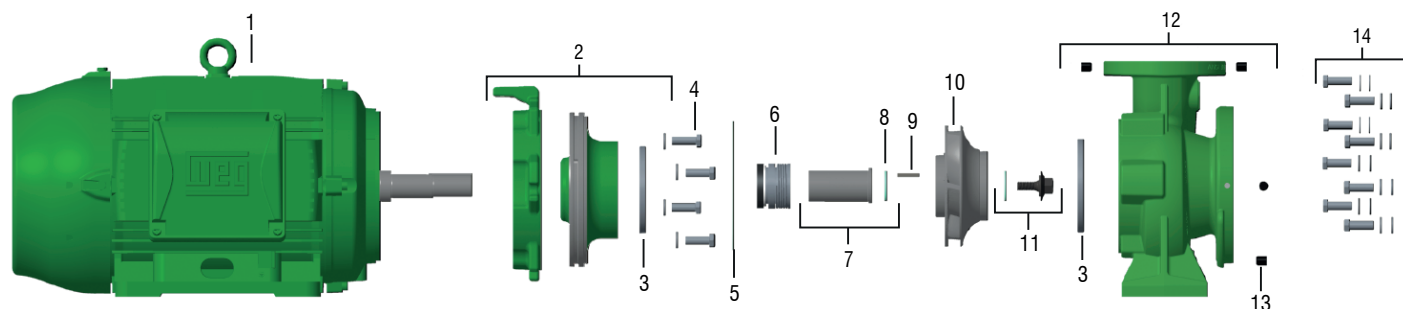


Item	Descrição	Composição do Kit	Quant. de peças utilizadas no produto	Quant. de peças contidas em cada caixa do kit	125-100-160						
					4 polos			2 polos			
					6 cv	7.5 cv	10 cv	50 cv	60 cv	75 cv	
					TRIF.	MONO/TRIF.	MONO/TRIF.	TRIF.	TRIF.	TRIF.	
1	Motor elétrico IP-55, 2 e 4 polos, 60Hz	-	1	-							
2	Kit intermediário	Intermediário	1	1	-	-	-	8700462501A	8700462501A	8700462501A	
		Anel desgaste 149.1X165X14	1	1							
	Kit intermediário tampa pressão	Intermediário	1	1	8730617101A	8700457504A	8700457504A	-	-	-	
		Tampa pressão	1	1							
	Anel desgaste 149.1X165X14	1	1								
3	Anel desgaste 149X165X14	-	2	-	8700301101A	8700301101A	8700301101A	8700301101A	8700301101A	8700301101A	
4	Kit paraf. SZ.NC.3/8X1	-	4	4	8720130109A	-	-	-	-	-	
	Kit Paraf.SZ.NC. 1/2X1	-	4	4	-	8720130101A	8720130101A	-	-	-	
	Kit paraf.SZ.NC. 5/8X1 1/4	-	4	4	-	-	-	8720129126A	8720129126A	8720129126A	
	Kit Paraf.SZ.NC. 5/8X1 3/4	Paraf.SZ.NC. 5/8X1 3/4	4	4	-	-	-	-	8730687101A	8730687101A	
	Arruela de pressão 5/8	4	4								
5	Junta 236X227X0.8mm	-	1	-	8720489101A	8720489101A	8720489101A	8720489101A	8720489101A	8720489101A	
6	Selo mecânico 1 3/8 T21 BUNA	-	1	-	8720206101A	8720206101A	8720206101A	-	-	-	
	Selo mecânico 1 3/4 T21 BUNA	-	1	-	-	-	-	8720182101A	8720182101A	8720182101A	
7	Kit bucha selo	Bucha selo 1 3/8x65mm	1	1	8720522101A	8720522101A	8720522101A	-	-	-	
		Junta 40x23x0.4mm	1	1							
		Bucha selo 1 3/4X142mm	1	1	-	-	-	8720524101A	8720524101A	8720524101A	
		Junta 51x32x0.4mm	1	1							
8	Junta bucha	-	1	-	8720489105A	8720489105A	8720489105A	8720489104A	8720489104A	8720489104A	
9	Chaveta rotor	-	1	-	8720055101A	8720055101A	8720055101A	8723065108A	8723065108A	8723065108A	
10	Rotor FE	Rotor FE 166 mm	1	-	8700438107A	-	-	8700438103A	-	-	
		Rotor FE 174 mm			-	-	-	8700438104A	-	-	
		Rotor FE 180 mm			-	8700438109A	-	-	8700438105A	-	-
		Rotor FE 188 mm			-	-	8700438110A	-	-	8700438106A	-
11	Kit paraf. fix. rotor	Paraf. fix. rotor	1	-	8720529101A	8720529101A	8720529101A	8720528101A	8720528101A		
12	Kit caracol	Caracol	1	1							
		Bujão 1/4 NPT	4	4	8700427501A	8700427501A	8700427501A	8700427501A	8700427501A	8700427501A	
		Anel desgaste 149,1x165x14	1	1							
13	Bujão 1/4 NPT	-	4	-	8720035103A	8720035103A	8720035103A	8720035103A	8720035103A	8720035103A	
14	Kit Paraf.SZ.M12X35	Paraf. M12X35	8	5	8720276109A	8720276109A	8720276109A	8720276109A	8720276109A	8720276109A	
		Arruela M12	8	5							
	Kit paraf.SZ.M12X45	Parafuso M12X45	8	5	-	-	-	-	8730689101A	8730689101A	
		Arruela de pressão M12	8	5							
Diâmetro do rotor (mm)					166	180	188	166	174 / 180	188	

*Para opções de Selo Mecânico, consulte a página 40.

COMPONENTES DO PRODUTO

125-100-200



Item	Descrição	Composição do Kit	Quant. de peças utilizadas no produto	Quant. de peças contidas em cada caixa do kit	125-100-200					
					4 polos			2 polos		
1	Motor elétrico IP-55, 2 e 4 polos, 60 Hz	-	1	-	10 cv	12,5 cv	15 cv	20 cv	75 cv	100 cv
					MONO/TRIF.	MONO/TRIF.	TRIF.	TRIF.	TRIF.	TRIF.
2	Kit intermediário tampa pressão	Intermediário	1	1	8700457501A	8700457501A	8700457501A	-	-	-
		Tampa pressão	1	1				-	-	-
		Anel desgaste 185x160x12	1	1				-	-	-
	Kit intermediário tampa pressão	Intermediário	1	1	-	-	-	8700458501A	-	-
		Tampa pressão	1	1	-	-	-	-	-	-
		Anel desgaste 185x160x12	1	1	-	-	-	-	-	-
	Kit intermediário	Intermediário	1	1	-	-	-	-	8700461501A	8700461501A
		Anel desgaste 185x160x12	1	1	-	-	-	-	-	-
	3	Anel desgaste 185x160x12	-	2	-	8700443101A	8700443101A	8700443101A	8700443101A	8700443101A
4	Kit Paraf.SZ.NC. 1/2X1	-	4	4	8720130101A	8720130101A	8720130101A	8720130101A	8720130101A	8720130101A
	Kit Paraf.SZ.NC. 5/8X1 3/4	Paraf.SZ.NC. 5/8X1 3/4	4	4	-	-	-	-	8730687101A	8730687101A
		Arruela de pressão 5/8	4	4	-	-	-	-	-	-
5	Junta 236X227X0.8mm	-	1	-	8720489101A	8720489101A	8720489101A	8720489101A	8720489101A	8720489101A
6	Selo mecânico 1 3/8 T21 BUNA	-	1	-	8720206101A	8720206101A	8720206101A	-	-	-
	Selo mecânico 1 3/4 T21 BUNA	-	1	-	-	-	-	8720182101A	8720182101A	8720182101A
7	Kit bucha selo	Bucha selo 1 3/8x65mm	1	1	8720522101A	8720522101A	8720522101A	-	-	-
		Junta 40x23x0.4mm	1	1				-	-	-
		Bucha selo 1 3/4x142mm	1	1				-	-	-
		Junta 51x32x0.4mm	1	1				-	-	-
8	Junta bucha	-	1	-	8720489105A	8720489105A	8720489105A	8720489104A	8720489104A	8720489104A
9	Chaveta rotor	-	1	-	8720055101A	8720055101A	8720055101A	8723065108A	8723065108A	8723065108A
10	Rotor FE	-	1	-	8700439110A	8700439109A	8700439108A	8700439102A	8700439105A	8700439104A
11	Kit paraf. fix. rotor	Paraf. fix. rotor	1	1	8720529101A	8720529101A	8720529101A	-	-	-
		Junta	1	1	-	-	-	8720528101A	8720528101A	8720528101A
12	Kit caracol	Caracol	1	1	8700428501A	8700428501A	8700428501A	8700428501A	8700428501A	8700428501A
		Bujão 1/4 NPT	4	4				-	-	-
		Anel desgaste 185x160x12	1	1				-	-	-
13	Bujão 1/4 NPT	-	4	-	8720035103A	8720035103A	8720035103A	8720035103A	8720035103A	8720035103A
14	Kit Paraf.SZ.M12X35	Paraf. M12X35	8	5	8720276109A	8720276109A	8720276109A	8720276109A	8720276109A	8720276109A
		Arruela M12	8	5				-	-	-
	Kit paraf.SZ.M12X45	Parafuso M12X45	8	5	-	-	-	-	8730689101A	8730689101A
		Arruela M12	8	5	-	-	-	-	-	-
		Arruela de pressão M12	8	5	-	-	-	-	-	-
Diâmetro do rotor (mm)					180	193	206	219	219	219

*Para opções de Selo Mecânico, consulte a página 40.

OPÇÕES DE SELO MECÂNICO

Descrição	Quantidade de Peças utilizadas no produto	Quantidade de Peças contidas em cada caixa do Kit	Código
Selo Mecânico 1 3/4" T21 EPDM	1	-	8720182106A
Selo Mecânico 1 3/4" T21 VITON	1	-	8720182105A
Selo Mecânico 1 3/4" T21 SIC-BUNA	1	-	8720182102A
Selo Mecânico 1 3/4" T21 SIC-EPDM	1	-	8720182103A
Selo Mecânico 1 3/4" T21 SIC-VITON	1	-	8720182104A
Selo Mecânico 1 3/8" T21 EPDM	1	-	8720206103A
Selo Mecânico 1 3/8" T21 VITON	1	-	8720206105A
Selo Mecânico 1 3/8" T21 SIC-BUNA	1	-	8720206102A
Selo Mecânico 1 3/8" T21 SIC-EPDM	1	-	8720206104A
Selo Mecânico 1 3/8" T21 SIC-VITON	1	-	8720206106A

Para bombas até a potência de 15cv, utilizar selo mecânico 1 3/8".

Para bombas a partir da potência de 20cv, utilizar selo mecânico 1 3/4".

INFORMAÇÕES PARA PEDIDOS - MODELOS 2 POLOS

Modelo	Potência (cv)	Ø Sucção (pol)	Ø Recalque (pol)	Ø Rotor (mm)	Motor Trifásico 4 Voltagens 220/380/440/760 V	Motor Trifásico 380/660V	Motor Monofásico 220/440 V
					Código	Código	Código
050-032-160F	5	2	1 1/4	130	87239932-00	87239933-00	87132346-00
	6	2	1 1/4	137	87239934-00	-	-
	7,5	2	1 1/4	150	87239935-00	87239936-00	87132349-00
	10	2	1 1/4	163	87239937-00	87239938-00	87132352-00
050-032-160R	5	2	1 1/4	130	87239939-00	87239940-00	87132355-00
	6	2	1 1/4	137	87239941-00	-	-
	7,5	2	1 1/4	150	87239942-00	87239943-00	87132358-00
	10	2	1 1/4	163	87239944-00	87239945-00	87132361-00
050-032-200F	10	2	1 1/4	171	87239946-00	87239947-00	87132364-00
	12,5	2	1 1/4	187	87240032-00	87240033-00	87240034-00
	15	2	1 1/4	195	87239948-00	87239949-00	87132367-00
	20	2	1 1/4	211	87239950-00	87239951-00	-
050-032-200R	10	2	1 1/4	171	87239952-00	87239953-00	87132372-00
	12,5	2	1 1/4	187	87240035-00	87240036-00	87240037-00
	15	2	1 1/4	195	87239954-00	87239955-00	87132375-00
	20	2	1 1/4	211	87239956-00	87239957-00	-
065-040-125F	5	2 1/2	1 1/2	110	87233674-00	-	87131675-00
	6	2 1/2	1 1/2	120	87231676-00	-	-
	7,5	2 1/2	1 1/2	130	87233677-00	87233678-00	87131679-00
	10	2 1/2	1 1/2	139	87233680-00	87233681-00	87131682-00
065-040-125R	5	2 1/2	1 1/2	110	87233797-00	-	87131798-00
	6	2 1/2	1 1/2	120	87231799-00	-	-
	7,5	2 1/2	1 1/2	130	87233800-00	87233801-00	87131802-00
	10	2 1/2	1 1/2	139	87233803-00	87233804-00	87131805-00
065-040-160F	7,5	2 1/2	1 1/2	125	87233687-00	87233688-00	87131689-00
	10	2 1/2	1 1/2	138	87233690-00	87233691-00	87131692-00
	12,5	2 1/2	1 1/2	150	87233693-00	87233694-00	87131695-00
	15	2 1/2	1 1/2	159	87233696-00	87231697-00	87131698-00
	20	2 1/2	1 1/2	174	87233699-00	87233700-00	-
065-040-160R	7,5	2 1/2	1 1/2	125	87233810-00	87233811-00	87131812-00
	10	2 1/2	1 1/2	138	87233813-00	87233814-00	87131815-00
	12,5	2 1/2	1 1/2	150	87233816-00	87233817-00	87131818-00
	15	2 1/2	1 1/2	159	87233819-00	87231820-00	87131821-00
	20	2 1/2	1 1/2	174	87233822-00	87233823-00	-

INFORMAÇÕES PARA PEDIDOS - MODELOS 2 POLOS

Modelo	Potência (cv)	Ø Sucção (pol)	Ø Recalque (pol)	Ø Rotor (mm)	Motor Trifásico 4 Voltagens 220/380/440/760 V	Motor Trifásico 380/660V	Motor Monofásico 220/440 V
					Código	Código	Código
065-040-200F	12,5	2 1/2	1 1/2	166	87233479-00	87230503-00	87131487-00
	15	2 1/2	1 1/2	177	87233480-00	87230504-00	87131488-00
	20	2 1/2	1 1/2	189	87233481-00	87230505-00	-
	25	2 1/2	1 1/2	201	87233482-00	87230506-00	-
	30	2 1/2	1 1/2	212	87231483-00	87230507-00	-
065-040-200R	12,5	2 1/2	1 1/2	166	87233492-00	87230508-00	87131500-00
	15	2 1/2	1 1/2	177	87233493-00	87230509-00	87131501-00
	20	2 1/2	1 1/2	189	87233494-00	87230510-00	-
	25	2 1/2	1 1/2	201	87233495-00	87230511-00	-
	30	2 1/2	1 1/2	212	87231496-00	87230512-00	-
065-040-250F	25	2 1/2	1 1/2	212	87233365-00	87230494-00	-
	30	2 1/2	1 1/2	225	87231469-00	87230497-00	-
	40	2 1/2	1 1/2	246	87233367-00	87230495-00	-
	50	2 1/2	1 1/2	260	87233369-00	87230496-00	-
080-050-125F	7,5	3	2	114	87233707-00	87233708-00	87131709-00
	10	3	2	120	87233710-00	87233711-00	87131712-00
	12,5	3	2	130	87233713-00	87233714-00	87131715-00
	15	3	2	139	87233716-00	87231717-00	87131718-00
080-050-125R	7,5	3	2	114	87233830-00	87233831-00	87131832-00
	10	3	2	120	87233833-00	87233834-00	87131835-00
	12,5	3	2	130	87233836-00	87233837-00	87131838-00
	15	3	2	139	87233839-00	87231840-00	87131841-00
080-050-160F	10	3	2	130	87233514-00	87230513-00	87131523-00
	12,5	3	2	139	87233515-00	87230514-00	87131524-00
	15	3	2	147	87233516-00	87230515-00	87131525-00
	20	3	2	158	87233517-00	87230516-00	-
	25	3	2	174	87233518-00	87230517-00	-
080-050-160R	10	3	2	130	87233530-00	87230518-00	87131539-00
	12,5	3	2	139	87233531-00	87230519-00	87131540-00
	15	3	2	147	87233532-00	87230520-00	87131541-00
	20	3	2	158	87233533-00	87230521-00	-
	25	3	2	174	87233534-00	87230522-00	-

INFORMAÇÕES PARA PEDIDOS - MODELOS 2 POLOS

Modelo	Potência (cv)	Ø Sucção (pol)	Ø Recalque (pol)	Ø Rotor (mm)	Motor Trifásico 4 Voltagens 220/380/440/760 V	Motor Trifásico 380/660V	Motor Monofásico 220/440 V
					Código	Código	Código
100-065-125R	7,5	4	2 1/2	112	87240045-00	87240047-00	87132434-00
	10	4	2 1/2	119	87233568-00	87230527-00	87131575-00
	12,5	4	2 1/2	125	87233569-00	87230528-00	87131576-00
	15	4	2 1/2	132	87233570-00	87230529-00	87131577-00
	20	4	2 1/2	143	87233571-00	87230530-00	-
100-065-160F	12,5	4	2 1/2	131	87233590-00	87230531-00	87131600-00
	15	4	2 1/2	136	87233591-00	87230532-00	87131601-00
	20	4	2 1/2	150	87233592-00	87230533-00	-
	25	4	2 1/2	158	87233593-00	87230534-00	-
	30	4	2 1/2	171	87233594-00	87230535-00	-
	40	4	2 1/2	174	87233595-00	87230536-00	-
100-065-160R	12,5	4	2 1/2	131	87233606-00	87230537-00	87131616-00
	15	4	2 1/2	136	87233607-00	87230538-00	87131617-00
	20	4	2 1/2	150	87233608-00	87230539-00	-
	25	4	2 1/2	158	87233609-00	87230540-00	-
	30	4	2 1/2	171	87233610-00	87230541-00	-
	40	4	2 1/2	174	87233611-00	87230542-00	-
100-065-200F	25	4	2 1/2	162	87233473-00	87230546-00	-
	30	4	2 1/2	172	87233429-00	87230472-00	-
	40	4	2 1/2	191	87233430-00	87230473-00	-
	50	4	2 1/2	206	87233432-00	87230474-00	-
	60	4	2 1/2	219	87230963-00	87230977-00	-
100-065-200R	25	4	2 1/2	162	87233474-00	87230478-00	-
	30	4	2 1/2	172	87233445-00	87230547-00	-
	40	4	2 1/2	191	87233447-00	87230476-00	-
	50	4	2 1/2	206	87233448-00	87230477-00	-
100-065-250F	50	4	2 1/2	211	87233460-00	87230502-00	-
	60	4	2 1/2	225	87230958-00	87230978-00	-
	75	4	2 1/2	240	87230964-00	87230979-00	-
	100	4	2 1/2	260	87230965-00	87230980-00	-
125-080-160F	30	5	3	138	87233730-00	87233731-00	-
	40	5	3	156	87233732-00	87233733-00	-
	50	5	3	168	87233734-00	87233735-00	-
	60	5	3	174	87230966-00	87230981-00	-
125-080-200F	50	5	3	178	87233750-00	87233751-00	-
	60	5	3	189	87230967-00	87230982-00	-
	75	5	3	207	87230968-00	87230983-00	-
	100	5	3	219	87230969-00	87230984-00	-
125-100-160F	50	5	4	166	87233774-00	87233775-00	-
	60	5	4	174	87230970-00	87230985-00	-
	60	5	4	180	87230971-00	87230986-00	-
	75	5	4	188	87230972-00	87230987-00	-
125-100-200F	75	5	4	180	87230973-00	87230988-00	-
	100	5	4	193	87230974-00	87230989-00	-

INFORMAÇÕES PARA PEDIDOS - MODELOS 4 POLOS

Modelo	Potência (cv)	Ø Sucção (pol)	Ø Recalque (pol)	Ø Rotor (mm)	Motor Trifásico 4 Voltagens 220/380/440/760 V	Motor Trifásico 380/660V	Motor Monofásico 220/440 V
					Código	Código	Código
050-032-200F	1,5	2	1 1/4	171	87239958-00	-	-
	2	2	1 1/4	195	87239960-00	-	-
	3	2	1 1/4	211	87239962-00	-	-
050-032-200R	1,5	2	1 1/4	171	87239964-00	-	-
	2	2	1 1/4	195	87239966-00	-	-
	3	2	1 1/4	211	87239968-00	-	-
065-040-125F	1	2 1/2	1 1/2	130	87233670-00	-	-
	1,5	2 1/2	1 1/2	139	87233672-00	-	-
065-040-125R	1	2 1/2	1 1/2	130	87233791-00	-	-
	1,5	2 1/2	1 1/2	139	87233793-00	-	-
065-040-160F	1	2 1/2	1 1/2	125	87234102-00	-	-
	1,5	2 1/2	1 1/2	138	87234104-00	-	-
	1,5	2 1/2	1 1/2	150	87233683-00	-	-
	2	2 1/2	1 1/2	159	87233685-00	-	-
065-040-160R	3	2 1/2	1 1/2	174	87234106-00	-	-
	1	2 1/2	1 1/2	125	87234142-00	-	-
	1,5	2 1/2	1 1/2	138	87233806-00	-	-
	1,5	2 1/2	1 1/2	150	87234144-00	-	-
	2	2 1/2	1 1/2	159	87233808-00	-	-
065-040-200F	3	2 1/2	1 1/2	174	87234146-00	-	-
	2	2 1/2	1 1/2	177	87233476-00	-	-
	3	2 1/2	1 1/2	201	87233477-00	-	-
065-040-200R	4	2 1/2	1 1/2	212	87233478-00	-	-
	2	2 1/2	1 1/2	177	87233489-00	-	-
	3	2 1/2	1 1/2	201	87233490-00	-	-
065-040-250F	4	2 1/2	1 1/2	212	87233491-00	-	-
	4	2 1/2	1 1/2	212	87233360-00	-	-
	5	2 1/2	1 1/2	225	87233361-00	-	-
	6	2 1/2	1 1/2	246	87233362-00	-	-
080-050-125F	7,5	2 1/2	1 1/2	260	87233363-00	-	-
	1	3	2	114	87233701-00	-	-
	1,5	3	2	130	87233703-00	-	-
080-050-125R	2	3	2	139	87233705-00	-	-
	1	3	2	114	87233824-00	-	-
	1,5	3	2	130	87233826-00	-	-
080-050-160F	2	3	2	139	87233828-00	-	-
	1,5	3	2	139	87233510-00	-	-
	2	3	2	147	87233511-00	-	-
	3	3	2	158	87233512-00	-	-
080-050-160R	4	3	2	174	87233513-00	-	-
	1,5	3	2	139	87233526-00	-	-
	2	3	2	147	87233527-00	-	-
	3	3	2	158	87233528-00	-	-
080-050-200F	4	3	2	174	87233529-00	-	-
	3	3	2	177	87233376-00	-	-
	4	3	2	187	87233377-00	-	-
	5	3	2	206	87233378-00	-	-
	6	3	2	219	87233380-00	-	-
	7,5	3	2	219	87233379-00	-	-
080-050-200R	3	3	2	177	87233392-00	-	-
	4	3	2	187	87233393-00	-	-
	5	3	2	206	87233394-00	-	-
	6	3	2	219	87233396-00	-	-
	7,5	3	2	219	87233395-00	-	-
080-050-250F	5	3	2	197	87233412-00	-	-
	6	3	2	217	87233408-00	-	-
	7,5	3	2	232	87233420-00	-	-
	10	3	2	260	87233411-00	-	-
100-065-125F	1,5	4	2 1/2	125	87233552-00	-	87131559-00
	2	4	2 1/2	132	87233553-00	-	87131560-00
	3	4	2 1/2	143	87233554-00	-	87131561-00
100-065-125R	1,5	4	2 1/2	125	87233565-00	-	87131572-00
	2	4	2 1/2	132	87233566-00	-	87131573-00
	3	4	2 1/2	143	87233567-00	-	87131574-00

INFORMAÇÕES PARA PEDIDOS - MODELOS 4 POLOS

Modelo	Potência (cv)	Ø Sucção (pol)	Ø Recalque (pol)	Ø Rotor (mm)	Motor Trifásico 4 Voltagens 220/380/440/760 V	Motor Trifásico 380/660V	Motor Monofásico 220/440 V
					Código	Código	Código
100-065-160F	2	4	2 1/2	131	87233586-00	-	87131596-00
	3	4	2 1/2	158	87233587-00	-	87131597-00
	4	4	2 1/2	171	87233588-00	-	87131598-00
	5	4	2 1/2	174	87233589-00	-	87131599-00
100-065-160R	2	4	2 1/2	131	87233602-00	-	87131612-00
	3	4	2 1/2	158	87233603-00	-	87131613-00
	4	4	2 1/2	171	87233604-00	-	87131614-00
	5	4	2 1/2	174	87233605-00	-	87131615-00
100-065-200F	4	4	2 1/2	162	87233423-00	-	87131433-00
	5	4	2 1/2	172	87233424-00	-	87131434-00
	6	4	2 1/2	191	87233425-00	-	-
	7,5	4	2 1/2	206	87233427-00	87230471-00	87131435-00
100-065-200R	4	4	2 1/2	162	87233439-00	-	87131449-00
	5	4	2 1/2	172	87233440-00	-	87131450-00
	6	4	2 1/2	191	87233441-00	-	87131442-00
	7,5	4	2 1/2	206	87233443-00	87230475-00	87131451-00
100-065-250F	7,5	4	2 1/2	211	87233455-00	87230498-00	87131465-00
	10	4	2 1/2	225	87233457-00	87230499-00	87131467-00
	12,5	4	2 1/2	240	87233459-00	87230500-00	-
	15	4	2 1/2	260	87233472-00	87230501-00	-
125-080-160F	4	5	3	138	87233719-00	-	87131720-00
	5	5	3	156	87233721-00	-	87131722-00
	6	5	3	168	87233723-00	-	-
	7,5	5	3	174	87233724-00	87233725-00	87131726-00
125-080-200F	6	5	3	178	87233740-00	-	-
	7,5	5	3	189	87233741-00	87233742-00	87131743-00
	10	5	3	207	87233744-00	87233745-00	87131746-00
	12,5	5	3	219	87233747-00	87233748-00	87131749-00
125-080-250F	10	5	3	216	87233754-00	87233755-00	87131756-00
	12,5	5	3	231	87233757-00	87233758-00	87131759-00
	15	5	3	243	87233760-00	87233761-00	-
	20	5	3	256	87231763-00	87233764-00	-
125-100-160F	25	5	3	269	87233765-00	87233766-00	-
	6	5	4	166	87233767-00	-	-
	7,5	5	4	180	87233768-00	87233769-00	87131770-00
125-100-200F	10	5	4	188	87233771-00	87233772-00	87131773-00
	10	5	4	180	87233778-00	87233779-00	87131780-00
	12,5	5	4	193	87233781-00	87233782-00	87131783-00
	15	5	4	206	87233784-00	87233785-00	-
	20	5	4	219	87231787-00	87233788-00	-

INFORMAÇÕES PARA PEDIDOS - KIT CONTRAFLANGES

Descrição	Modelos de Motobombas	Ø Sucção (pol)	Ø Recalque (pol)	Class (Lb)	Código
Kit Contraflange 050-032	050-032-160	2	1 1/4	125	87132430-00
	050-032-200				
Kit Contraflange 065-040	065-040-125	2 1/2	1 1/2	250	87132181-00
	065-040-160				
	065-040-200				
Kit Contraflange 065-040	065-040-250	2 1/2	1 1/2	250	87132182-00
Kit Contraflange 080-050	080-050-125	3	2	125	87132183-00
	080-050-160				
	080-050-200				
Kit Contraflange 080-050	080-050-250	3	2	250	87132184-00
Kit Contraflange 100-065	100-065-125	4	2 1/2	125	87132185-00
	100-065-160				
	100-065-200				
Kit Contraflange 100-065	100-065-250	4	2 1/2	250	87132186-00
Kit Contraflange 125-080	125-080-160	5	3	125	87132187-00
	125-080-200				
Kit Contraflange 125-080	125-080-250	5	3	250	87132188-00
Kit Contraflange 125-100	125-100-160	5	4	125	87132189-00
	125-100-200				

SCHNEIDER
MOTOBOMBAS

Suporte Técnico

0800 648 0200

atecbrasil@fele.com

Revendedor Autorizado:



Franklin Electric

www.franklinwater.com.br

Franklin Electric Indústria de Motobombas Ltda.

Joinville - SC - Brasil

Fone: 47 3204-5000

vendasjoinville@fele.com

Siga a Franklin Electric nas redes sociais:



[franklinelectricbrasil](https://www.instagram.com/franklinelectricbrasil)



[youtube.com/franklinelectricbrasil](https://www.youtube.com/franklinelectricbrasil)

FILIAIS:

Ananindeua - PA
Fone: 91 3182-0100
vendasbelem@fele.com

Aparecida de Goiânia - GO
Fone: 0800 648 0100 - opção 3
vendasgoiania@fele.com

Contagem - MG
Fone: 0800 648 0100 - opção 4
vendascontagem@fele.com

Cotia - SP
Fone: 11 4130-1799
vendassaopaulo@fele.com

Feira de Santana - BA
Fone: 0800 648 0100 - opção 2
vendasbahia@fele.com

Monte Azul Paulista - SP
Fone: 17 3361-9101
vendasleao@fele.com

Recife - PE
Fone: 81 3447-5350
vendasrecife@fele.com

Teresina - PI
Fone: 86 2107-5290
vendasteresina@fele.com