



Aplicações Gerais

- Aplicações residenciais
- Pequenas irrigações
- Abastecimento de reservatórios

Detalhes Técnicos do Produto

- Caracol de ferro fundido
- Rotor de bronze
- Selo mecânico constituído de aço inox AISI-304, buna N, grafite e cerâmica
- Bocal de sucção e recalque de 1" com rosca BSP
- Vazão de 0,2 a 2,4 m³/h
- Altura manométrica total de 3 a 48 m.c.a.
- Motor elétrico monofásico, com proteção IP-44, 2 polos, 60 Hz e com protetor térmico
- Tensão: 127 e 220 V

Importante

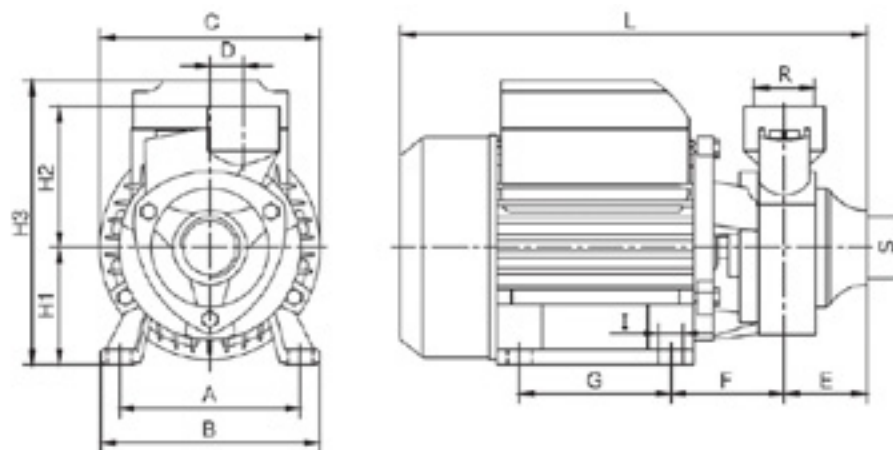
- Temperatura máxima do líquido bombeado: 40 °C

Tabela de Seleção

MODELO	Potência (cv)	Monofásico	Ø Sucção (pol.)	Ø Recalque (pol.)	Pressão máxima sem vazão (m.c.a.)	Altura máxima de sucção (m.c.a.)	Ø Rotor (mm)	Características Hidráulicas									
								Altura Manométrica Total (m.c.a.)									
								3	6	12	18	24	28	36	42	48	
PG-05	1/2	x	1"	1"	28	8	58	1,6	1,4	1,1	0,7	0,3					
PG-10	1				50	8	71	2,4	2,1	1,8	1,6	1,3	1,1	0,8	0,4	0,2	

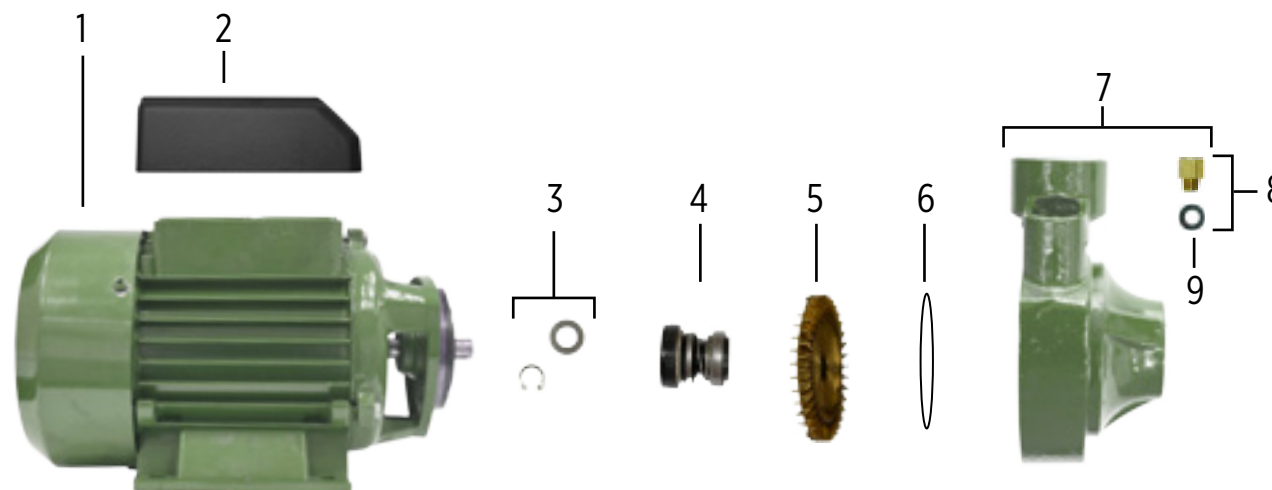
Observações:

- Dados hidráulicos conforme ISO 9906 anexo "A", com motor de linha e frequência indicados. Para condições diferentes consulte a Fábrica.
- Para obter a altura manométrica total em m.c.a., não deixe de considerar as perdas de carga por atrito da instalação.
- Obrigatório o aterramento do motor elétrico, conforme previsto na NBR 5410 ou norma equivalente do país onde o produto será instalado.



Dimensões em Milímetros (mm) - 60 Hz

Descrição	PG-05	PG-10
Potência (cv)	1/2	1
Referência	Monofásico	Monofásico
A	92	112
B	111	137
C	119	140
D	18	20
E	43	47
F	62	75
G	82	90
H1	63	74
H2	76	82
H3	148	180
I	7	9
L	254	286
R ("BSP)	1"	1"
S ("BSP)	1"	1"
Peso Motobomba (kg)	4,6	7,8



Item	Descrição	Composição do Kit	Quant. de peças utilizadas no produto	Quant. de peças contidas em cada caixa do kit	PG-05	PG-10
1	Motor Elétrico IP-44, 2 polos, 60Hz	-	1	-	1/2 cv	1 cv
2	Tampa de Ligação	Tampa Terminal de Ligação	1	1	8752382101A	8752382102A
3	Kit Arruelas	Anel Elástico	1	1	8752383101A	8752383102A
		Arruela	1	1		
4	Selo Mecânico	-	1	-	8752384101A	8752384101A
5	Rotor	-	1	-	8752386101A	8752388101A
6	O-ring	O-ring 2139 55,25 x 2,62 mm	1	-	10000014661A	-
		O-ring 2145 64,77 x 7,62 mm			-	10000014660A
7	Kit Caracol	Caracol	1	1	8752387101A	8752389101A
		Bujão	1	1		
		O-ring	1	1		
8	Kit Bujão	Bujão	1	1	8752385101A	8752385101A
		O-ring 2109 7,59 x 2,62 mm	1	1		
9	O-ring 2109 7,59 x 2,62 mm	-	1	-	8720517104A	8720517104A