



Aplicações Gerais

- Aplicações residenciais
- Pequenas irrigações
- Abastecimento de reservatórios

Detalhes Técnicos do Produto

- Bocal de saída 3/4" BSP (modelos 750 e 800)
- Bocal de saída 1" BSP (modelo 900)
- Vazão: 300 a 1800 L/h
- Altura manométrica máxima: 65 m.c.a.
- Motor com proteção IP-68
- Tensões disponíveis: 127 ou 220 V
- Classe de isolamento do motor: H

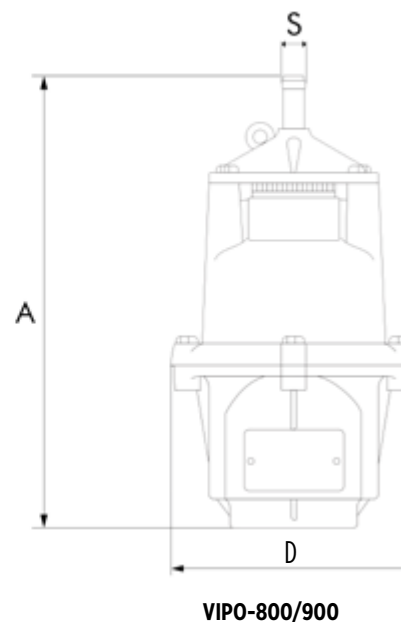
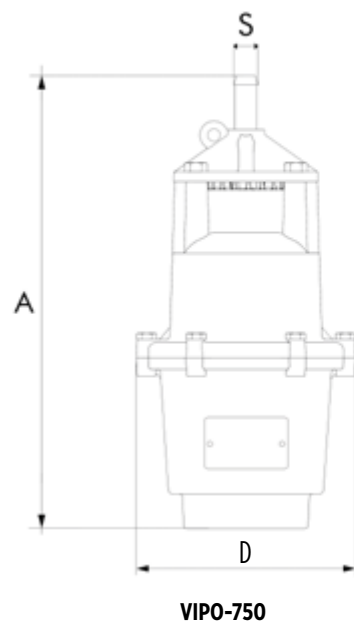
Importante

- Submersão máxima: 20 m
- Temperatura máxima do líquido bombeado: 35 °C

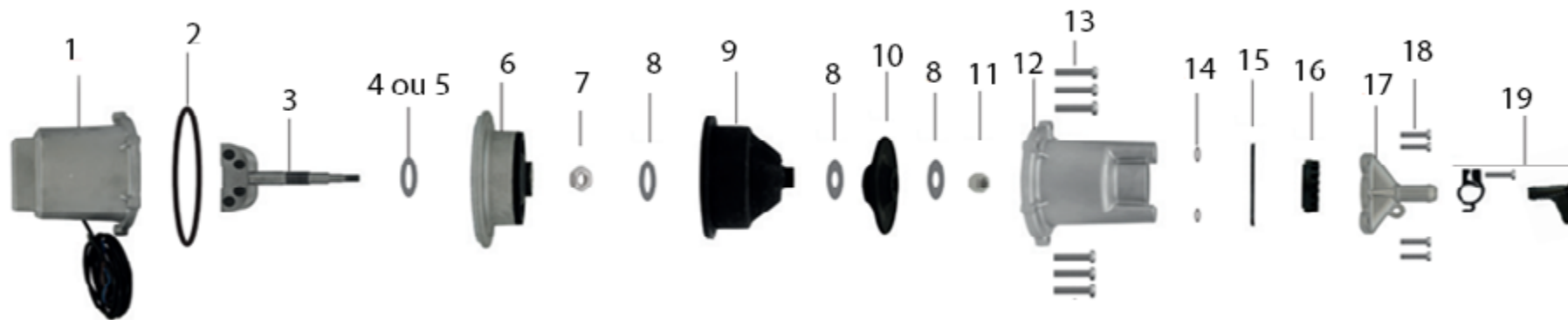
Tabela de Seleção

MODELO	Potência (w)	Monofásico	ØRecalque (pol.)	Características Hidráulicas						
				Altura Manométrica (m.c.a.)						
				10	20	30	40	50	60	65
				Vazão (L/h)						
VIPO-750	340	x	3/4	1200	900	700	550	400	300	-
VIPO-800	450			1640	1300	1090	880	730	600	550
VIPO-900	510		1	1800	1450	1200	1000	850	770	750

- Para obter a altura manométrica total em m.c.a., não deixe de considerar as perdas de carga por atrito da instalação.
- Obrigatório o aterramento do motor elétrico, conforme previsto na norma NBR 5410 ou norma equivalente do país onde o produto será instalado.



Dimensões em Milímetros (mm) - 60 Hz			
Descrição	VIPO-750	VIPO-800	VIPO-900
Potência	340 W	450 W	510 W
Referência	Monofásico	Monofásico	Monofásico
A (mm)	288	293	293
D (mm)	141	177	177
S (pol)	3/4"	3/4"	1"
Peso (kg)	4	5,62	5,62



Item	Descrição	Composição do Kit	Quant. de peças utilizadas no produto	Quant. de peças contidas em cada embalagem	VIPO 750		VIPO 800		VIPO 900	
					Monofásico 127V	Monofásico 220V	Monofásico 127V	Monofásico 220V	Monofásico 127V	Monofásico 220V
1	Corpo Motor Vipo	-	1	1	8720808110A	8720808111A	8720808112A	8720808113A	8720808114A	8720808115A
2	Kit O-ring Corpo	-	1	5	8720808116A		8720808117A			
3	Martelete	-	1	1	8720808118A		8720808119A			
4	Kit Arruela de Regulagem 0,2 mm	-	*	5			8720808120A			
5	Kit Arruela de Regulagem 0,3 mm	-	*	5			8720808121A			
6	Amortecedor	-	1	1	8720808122A		8720808123A			
7	Kit Porca Sextavada do amortecedor 5/8	-	1	5			8720808124A			
8	Kit Arruela Lisa da ventosa 3/8	-	2	2			8720808130A			
9	Diafragma	-	1	1	8720808125A		8720808126A			
10	Kit Ventosa	-	1	1	8720808128A		8720808129A			
11	Kit Porca Sextavada 3/8	-	1	1			8720808127A			
12	Carcaça	-	1	1	8720808131A		8720808132A			
13	Kit Parafuso da Carcaça - Inferior	-	6	6	8720808134A		8720808136A			
14	Kit Anel da Saída	-	2	2	8720808137A		8720808145A			
15	Kit Anel da Sede	-	1	1			8720808138A			
16	Kit Válvula de Sede	-	1	1			8720808139A			
17	Corpo de Saída	-	1	1	8720808140A		8720808141A		8720808142A	
18	Kit Parafuso da Carcaça - Superior	-	4	4	8720808133A		8720808135A			
19	Kit Instalação	Gancho Nylon	1	1						
		Abraçadeira Nylon	1	1						
		Paraf. Flangeado 5x30	1	1			8720808143A		8720808144A	