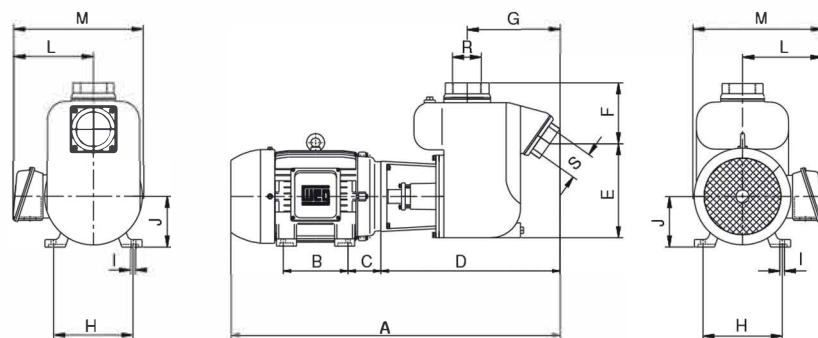
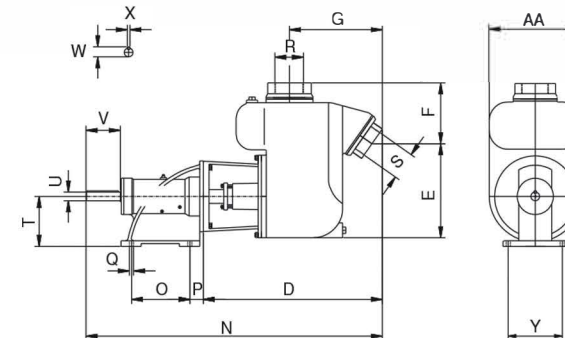


BCA-43 E

MOTOBOMBA



MANCALIZADA

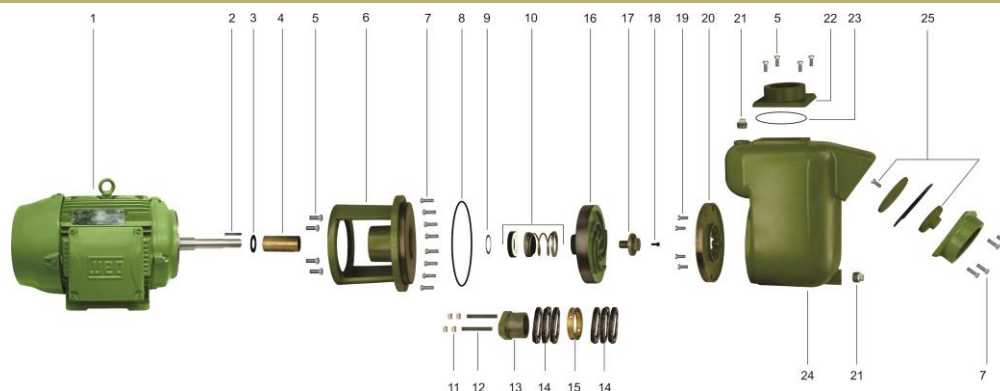


DIMENSÕES EM MILÍMETROS (mm) - 60 Hz

Descrição	BCA-43 E									
	10 cv		12,5 cv		15 cv		20 cv		25 cv	
Potência										
Referência	Trifásico	Monofásico	Trifásico	Monofásico	Trifásico	Monofásico	Trifásico	Monofásico	Trifásico	Monofásico
A	947	984	984	984	1003	1003	1073	1073	1073	1073
B	140	178	178	178	178	178	210	210	210	210
C	89	89	89	89	89	89	102	102	102	102
D	589	589	589	589	589	589	589	589	589	589
E	302	302	302	302	302	302	302	302	302	302
F	197	197	197	197	197	197	197	197	197	197
G	309	309	309	309	309	309	309	309	309	309
H	216	216	216	216	216	216	254	254	254	254
I	12	12	12	12	12	12	14,5	14,5	14,5	14,5
J	132	132	132	132	132	132	160	160	160	160
L	192	205	218	205	218	205	265	265	265	265
M	355	353	355	353	355	353	434	434	434	434
N	952	952	952	952	952	952	952	952	952	952
O	187	187	187	187	187	187	187	187	187	187
P	43	43	43	43	43	43	43	43	43	43
Q	13,5	13,5	13,5	13,5	13,5	13,5	13,5	13,5	13,5	13,5
R (*BSP)	3	3	3	3	3	3	3	3	3	3
S (*BSP)	4	4	4	4	4	4	4	4	4	4
T	160	160	160	160	160	160	160	160	160	160
U	42	42	42	42	42	42	42	42	42	42
V	110	110	110	110	110	110	110	110	110	110
W	46	46	46	46	46	46	46	46	46	46
X	12	12	12	12	12	12	12	12	12	12
Y	173	173	173	173	173	173	173	173	173	173
AA	295	295	295	295	295	295	295	295	295	295
Peso Motobomba (kg)	139	134	145	140	149	157	183	189	189	189
Peso Mancalizada (kg)	103	103	103	103	103	103	103	103	103	104

Obs.: - As informações poderão sofrer alterações sem prévio aviso, de acordo com a evolução tecnológica.
 - A utilização de motores diferentes do padrão de linha alteram as características de desempenho do conjunto.
 - Imagens de caráter ilustrativo.

BCA-43 E - Gaxeta - Selo mecânico



Item	Descrição	Composição do Kit	Quant. de peças utilizadas no produto	Quant. de peças contidas em cada caixa do kit	BCA-43 E - Gaxeta					BCA-43 E - Selo Mecânico					
					10 cv	12,5 cv	15 cv	20 cv	25 cv	10 cv	12,5 cv	15 cv	20 cv	25 cv	
1	Motor elétrico IP-55, 2 polos, 60 Hz	-	1	-	10 cv	12,5 cv	15 cv	20 cv	25 cv	10 cv	12,5 cv	15 cv	20 cv	25 cv	
2	Chaveta do rotor	-	1	-	8723065104A	8723065104A	8723065104A	8723065104A	8723065104A	8723065104A	8723065104A	8723065104A	8723065104A	8723065104A	
3	Anel de respingo	-	1	-	8720014102A	8720014102A	8720014102A	8720014102A	8720014102A	8720014102A	8720014102A	8720014102A	8720014102A	8720014102A	
4	Bucha do selo	-	1	-	-	-	-	-	-	8723018101A	8723018101A	8723018101A	8723018101A	8723018101A	
4	Bucha da gaxeta 99mm	-	1	-	8723014101A	8723014101A	8723014101A	8723014101A	8723014101A	-	-	-	-	-	
5	Kit paraf. S.NC. 1/2" x 1 1/4"	-	8	4	8720129103A	8720129103A	8720129103A	8720129103A	8720129103A	8720129103A	8720129103A	8720129103A	8720129103A	8720129103A	
6	Intermediário	-	1	-	8700171151A	8700171151A	8700171151A	8700171151A	8700171151A	8700171152A	8700171152A	8700171152A	8700171152A	8700171152A	
7	Kit parafuso S.NC. 3/8" x 1 1/4"	-	12	4	8720129115A	8720129115A	8720129115A	8720129115A	8720129115A	8720129115A	8720129115A	8720129115A	8720129115A	8720129115A	
8	O-ring 2269	-	1	-	8720114123A	8720114123A	8720114123A	8720114123A	8720114123A	8720114123A	8720114123A	8720114123A	8720114123A	8720114123A	
9	Arruela 41 x 32 x 0,4 INOX	-	1	-	8720021101A	8720021101A	8720021101A	8720021101A	8720021101A	8720021101A	8720021101A	8720021101A	8720021101A	8720021101A	
10	Selo mecânico 1 3/4" T21 BUNA	-	1	-	-	-	-	-	-	8720182101A	8720182101A	8720182101A	8720182101A	8720182101A	
11	Porca NC. 3/8" INOX	-	4	-	8720148101A	8720148101A	8720148101A	8720148101A	8720148101A	-	-	-	-	-	
12	Haste 3/8" x 75 mm NC INOX	-	2	-	8723049101A	8723049101A	8723049101A	8723049101A	8723049101A	-	-	-	-	-	
13	Flange de aperto da gaxeta	-	1	-	8700172151A	8700172151A	8700172151A	8700172151A	8700172151A	-	-	-	-	-	
14	Gaxeta grafitada	-	40 g	-	8720086101A	8720086101A	8720086101A	8720086101A	8720086101A	-	-	-	-	-	
15	Anel de refrigeração	-	1	-	8723003102A	8723003102A	8723003102A	8723003102A	8723003102A	-	-	-	-	-	
16	Rotor A	-	1	-	8700173151A	8701314151A	8700174151A	8701315151A	8700175151A	8700173151A	8701314151A	8700174151A	8701315151A	8700175151A	
16	Rotor B	-	1	-	8700176151A	8701316151A	8700177151A	8700178151A	8701317151A	8700176151A	8701316151A	8700177151A	8700178151A	8701317151A	
17	Parafuso de fixação do rotor	-	1	-	8723053101A	8723053101A	8723053101A	8723053101A	8723053101A	8723053101A	8723053101A	8723053101A	8723053101A	8723053101A	
18	Parafuso TCC.NC. 3/16" x 1/2"	-	1	-	8720138106A	8720138106A	8720138106A	8720138106A	8720138106A	8720138106A	8720138106A	8720138106A	8720138106A	8720138106A	
19	Kit parafuso S.NC. 3/8" x 1" INOX	-	5	5	8720133113A	8720133113A	8720133113A	8720133113A	8720133113A	8720133113A	8720133113A	8720133113A	8720133113A	8720133113A	
20	Placa de fundo	-	1	-	8700165451A	8700165451A	8700165451A	8700165451A	8700165451A	8700165451A	8700165451A	8700165451A	8700165451A	8700165451A	
21	Bujião 1" GAS	-	2	-	8720036101A	8720036101A	8720036101A	8720036101A	8720036101A	8720036101A	8720036101A	8720036101A	8720036101A	8720036101A	
22	Flange de recalque	-	1	-	8700164153A	8700164153A	8700164153A	8700164153A	8700164153A	8700164153A	8700164153A	8700164153A	8700164153A	8700164153A	
23	O-ring 2245	-	1	-	8720114117A	8720114117A	8720114117A	8720114117A	8720114117A	8720114117A	8720114117A	8720114117A	8720114117A	8720114117A	
24	Kit corpo BCA-43 ESQ	-	1	1	8730512101A	8730512101A	8730512101A	8730512101A	8730512101A	8730512101A	8730512101A	8730512101A	8730512101A	8730512101A	
25	Kit flange	Peso da válvula A	1	1	8730555101A	8730555101A	8730555101A	8730555101A	8730555101A	8730555101A	8730555101A	8730555101A	8730555101A	8730555101A	8730555101A
		Junta da flange de sucção	1	1											
		Peso da válvula B	1	1											
		Flange de sucção	1	1											
		Parafuso S.NC. 3/8" x 1" inox	1	1											
Kit Mancal OL 160FC184 JP206	-	-	-	-	8730501113A	8730501113A	8730501113A	8730501113A	8730501113A	8730501113A	8730501113A	8730501113A	8730501113A	8730501113A	
Diâmetro do rotor A (mm)					145	164	185	195	218	145	164	185	195	218	
Diâmetro do rotor B (mm)					125	143	156	173	180	125	143	156	173	180	