



Aplicações Gerais

- Captação de água potável em poços tubulares profundos com diâmetro mínimo de 4"
- Fornecimento de água para uso residencial, industrial e agrícola
- Reservatórios

Detalhes Técnicos do Produto

- Acoplamento do motor de acordo com a Norma NEMA
- Sistema Tri-Seal® com rotores flutuantes independentes
- Rotor fechado de fluxo radial, fabricado em Celcon®
- Difusor e divisão de noryl com 30% de fibra de vidro
- Corpo de aço inox
- Intermediário de noryl
- Filtro em termoplástico
- Válvula de retenção incorporada
- Bocal de recalque de 1 1/4" com rosca BSP
- Vazão de 0,4 a 1,7 m³/h
- Altura manométrica: 47 a 182 m.c.a.
- Motor elétrico IP-68, 2 polos, 60 Hz

Importante

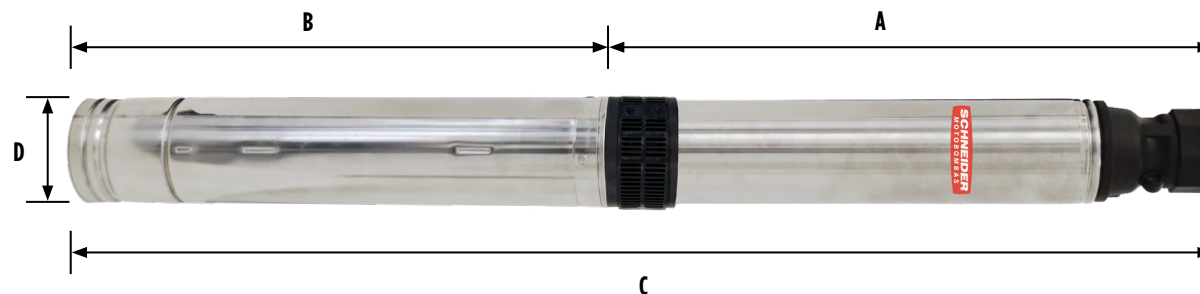
- Água limpa com pH entre 6,5 a 8,0
- Temperatura máxima do líquido bombeado: 30 °C

Tabela de Seleção

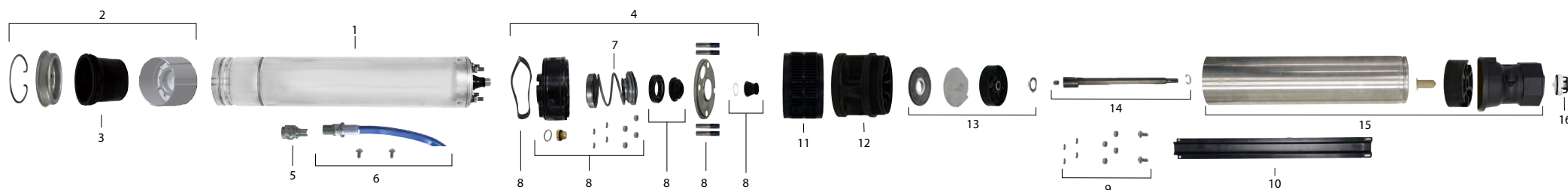
MODELO	Potência (cv)	Estágios	Ø Recalque (pol.)	Ø Rotor (mm)	CARACTERÍSTICAS HIDRÁULICAS								
					Vazão (m³/h)								
					0	0,4	0,5	0,7	0,9	1,1	1,3	1,5	1,7
					Altura Manométrica Total (m.c.a.)								
SUB5-05NY4E8 OL	1/2	8	1 1/4	79	97	95	90	87	82	76	70	60	47
SUB5-07NY4E12 OL	3/4	12	1 1/4	79	146	143	136	130	123	114	105	89	71
SUB5-10NY4E15 OL	1	15	1 1/4	79	182	178	170	162	154	142	131	112	88

Observações:

- Para obter a altura manométrica total em m.c.a., não deixe de considerar as perdas de carga por atrito da instalação.
- Obrigatório o aterramento do motor elétrico, conforme previsto na norma NBR 5410 ou norma equivalente do país onde o produto será instalado.



Dimensões em Milímetros (mm) - 60 Hz						
Descrição	SUB5-05 NY OL		SUB5-07 NY OL		SUB5-10 NY OL	
Potência	1/2 cv		3/4 cv		1 cv	
Referência	Monofásico	Trifásico	Monofásico	Trifásico	Monofásico	Trifásico
A	355		402		506	
B	327	327	336	336	357	346
C	682	682	738	738	863	852
D	99					
Ø Recalque ("BSP)	1 1/4					
Peso (kg)	9,4	9,2	10,6	10,5	12,4	11,9



Item	Descrição	Composição do Kit	Quant. de peças utilizadas no produto	Quant. de peças contidas em cada embalagem	SUB5-05 NY OL	SUB5-07 NY OL	SUB5-10 NY OL
1	Motor	-	-	-	1/2 cv	3/4 cv	1 cv
2	Kit tampa mancal inferior	Diafragma	1	1	8752719167A	8752719167A	8752719167A
		Tampa do diafragma	1	1			
		Anel de retenção	1	1			
		Protetor do enrolamento com mancal incorporado	1	1			
3	Diafragma	-	1	-	8752719160A	8752719160A	8752719160A
4	Kit tampa mancal superior	Protetor do estriado	1	1	8752719170A	8752719170A	8752719170A
		Arruela 19mm	1	1			
		Porca sextavada M8-A2	4	4			
		Arruela 5/16 18-8SS	4	4			
		Parafuso prisioneiro	4	4			
		Bucha NBR	1	1			
		Retentor	1	1			
		Selo mecânico 16mm	1	1			
		Bujão com o-ring	1	1			
		O-ring	1	1			
		Arruela ondulada	1	1			
		Mancal superior do motor	1	1			
		Tampa do mancal superior	1	1			
		5	Conector do cabo	-			
6	Kit cabo de ligação	Parafuso M5x10mm	2	2	8752719162A	8752719162A	8752719162A
		Cabo	1	1			
7	Selo mecânico	Selo mecânico 16mm	1	-	8752719166A	8752719166A	8752719166A

Item	Descrição	Composição do Kit	Quant. de peças utilizadas no produto	Quant. de peças contidas em cada embalagem	SUB5-05 NY OL	SUB5-07 NY OL	SUB5-10 NY OL
8	Kit reparos e vedações da tampa superior	Protetor do estriado	1	1	8752719243A	8752719243A	8752719243A
		Arruela 19mm	1	1			
		Porca sextavada M8-A2	4	4			
		Arruela 5/16 18-5SS	4	4			
		Parafuso prisioneiro	4	4			
		Bucha NBR	1	1			
		Retentor	1	1			
		Bujão com o-ring	1	1			
		O-ring	1	1			
9	Kit parafusos e arruelas	Arruela ondulada	1	1	8752719158A	8752719158A	8752719158A
		Parafusos proteção do cabo	2	6			
		Arruelas	4	4			
10	Proteção do cabo	-	1	-	8752719171A	8752719172A	8752719173A
11	Filtro	-	1	-	8752719151A	8752719151A	8752719151A
12	Intermediário	-	1	-	305472002A	305472002A	305472002A
13	Kit estágio completo	Arruela de distância	Est.	1	8752719153A	8752719153A	8752719153A
		Difusor	Est.	1			
		Rotor	Est.	1			
		Divisão	Est.	1			
14	Kit eixo	Anel elástico do eixo	1	1	8752719195A	8752719196A	8752719197A
		Eixo bombeador	1	1			
		Bucha guia	1	1			
15	Kit corpo com bocal de recalque incorporado	Bocal de recalque	1	1	8752719219A	8752719220A	8752719221A
		Corpo do bombeador	1	1			
		Mancal superior do bombeador	1	1			
		Bucha mancal superior	1	1			
16	Válvula de retenção	-	1	-	8752719159A	8752719159A	8752719159A
Número de estágios (Est.)					8	12	15
Diametro do rotor (mm)					79	79	79