



### Aplicações Gerais

- Captação de água potável em poços tubulares profundos com diâmetro mínimo de 4"
- Fornecimento de água para uso residencial, industrial e agrícola
- Reservatórios

### Detalhes Técnicos do Produto

- Acoplamento do motor de acordo com a Norma NEMA
- Sistema Tri-Seal® com rotores flutuantes independentes
- Rotor fechado de fluxo radial, fabricado em Celcon®
- Difusor e divisão de noryl com 30% de fibra de vidro
- Corpo de aço inox
- Intermediário de noryl
- Filtro em termoplástico
- Válvula de retenção incorporada
- Bocal de recalque de 1 1/4" com rosca BSP
- Vazão de 0,6 a 3,6 m<sup>3</sup>/h
- Altura manométrica: 19 a 218 m.c.a.
- Motor elétrico IP-68, 2 polos, 60 Hz

### Importante

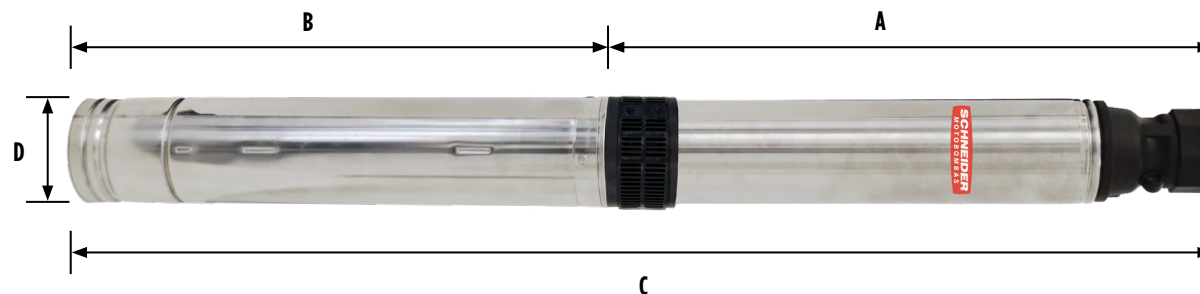
- Água limpa com pH entre 6,5 a 8,0
- Temperatura máxima do líquido bombeado: 30 °C

### Tabela de Seleção

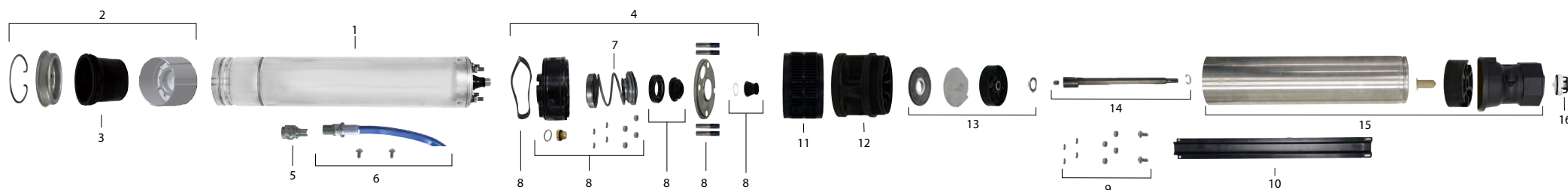
MODELO	Potência (cv)	Estágios	Ø Recalque (pol.)	Ø Rotor (mm)	CARACTERÍSTICAS HIDRÁULICAS									
					Vazão (m <sup>3</sup> /h)									
					0	0,6	1,0	1,4	1,8	2,2	2,6	3,0	3,3	3,6
					Altura Manométrica Total (m.c.a.)									
SUB10-05NY4E4 OL	1/2	4	1 1/4	79	51	49	47	45	41	38	34	29	24	19
SUB10-07NY4E6 OL	3/4	6	1 1/4	79	77	73	70	67	62	57	51	43	37	29
SUB10-10NY4E9 OL	1	9	1 1/4	79	115	110	106	101	93	85	77	65	55	43
SUB10-15NY4E12 OL	1,5	12	1 1/4	79	154	146	141	135	124	114	102	87	73	58
SUB10-20NY4E17 OL	2	17	1 1/4	79	218	207	199	191	176	161	145	123	103	82

#### Observações:

- Para obter a altura manométrica total em m.c.a., não deixe de considerar as perdas de carga por atrito da instalação.
- Obrigatório o aterramento do motor elétrico, conforme previsto na norma NBR 5410 ou norma equivalente do país onde o produto será instalado.



Dimensões em Milímetros (mm) - 60 Hz										
Descrição	SUB10-05 NY OL		SUB10-07 NY OL		SUB10-10 NY OL		SUB10-15 NY OL		SUB10-20 NY OL	
Potência	1/2 cv		3/4 cv		1 cv		1,5 cv		2 cv	
Referência	Monofásico	Trifásico	Monofásico	Trifásico	Monofásico	Trifásico	Monofásico	Trifásico	Monofásico	Trifásico
A	280		326		395		469		584	
B	327	327	336	336	357	346	380	368	425	388
C	607	607	662	662	752	741	849	837	1009	972
D	99									
Ø Recalque (“BSP)	1 1/4									
Peso (kg)	8,5	8,3	9,2	9,1	10,6	10,1	12,7	12,1	16,1	14,3



Item	Descrição	Composição do Kit	Quant. de peças utilizadas no produto	Quant. de peças contidas em cada embalagem	SUB10-05 NY OL	SUB10-07 NY OL	SUB10-10 NY OL	SUB10-15 NY OL	SUB10-20 NY OL
1	Motor	-	-	-	1/2 cv	3/4 cv	1 cv	1,5 cv	2 cv
2	Kit tampa mancal inferior	Diafragma	1	1	8752719167A	8752719167A	8752719167A	8752719167A	8752719168A
		Tampa do diafragma	1	1					
		Anel de retenção	1	1					
		Protetor do enrolamento com mancal incorporado	1	1					
3	Diafragma	-	1	-	8752719160A	8752719160A	8752719160A	8752719160A	8752719160A
4	Kit tampa mancal superior	Protetor do estriado	1	1	8752719170A	8752719170A	8752719170A	8752719170A	8752719170A
		Arruela 19mm	1	1					
		Porca sextavada M8-A2	4	4					
		Arruela 5/16 18-8SS	4	4					
		Parafuso prisioneiro	4	4					
		Bucha NBR	1	1					
		Retentor	1	1					
		Selo mecânico 16mm	1	1					
		Bujão com o-ring	1	1					
		O-ring	1	1					
		Arruela ondulada	1	1					
		Mancal superior do motor	1	1					
		Tampa do mancal superior	1	1					
		5	Conector do cabo	-					
6	Kit cabo de ligação	Parafuso M5x10mm	2	2	8752719162A	8752719162A	8752719162A	8752719162A	8752719162A
		Cabo	1	1					
7	Selo mecânico	Selo mecânico 16mm	1	-	8752719166A	8752719166A	8752719166A	8752719166A	8752719166A

Item	Descrição	Composição do Kit	Quant. de peças utilizadas no produto	Quant. de peças contidas em cada embalagem	SUB10-05 NY OL	SUB10-07 NY OL	SUB10-10 NY OL	SUB10-15 NY OL	SUB10-20 NY OL
8	Kit reparos e vedações da tampa superior	Protetor do estriado	1	1	8752719243A	8752719243A	8752719243A	8752719243A	8752719243A
		Arruela 19mm	1	1					
		Porca sextavada M8-A2	4	4					
		Arruela 5/16 18-5SS	4	4					
		Parafuso prisioneiro	4	4					
		Bucha NBR	1	1					
		Retentor	1	1					
		Bujão com o-ring	1	1					
		O-ring	1	1					
9	Kit parafusos e arruelas	Arruela ondulada	1	1	8752719158A	8752719158A	8752719158A	8752719158A	8752719158A
		Parafusos proteção do cabo	2	6					
		Arruelas	4	4					
10	Proteção do cabo	Porcas	4	4	8752719174A	8752719175A	8752719176A	8752719177A	8752719178A
		-	1	-					
		-	1	-					
11	Filtro	-	1	-	8752719151A	8752719151A	8752719151A	8752719151A	8752719151A
12	Intermediário	-	1	-	305472002A	305472002A	305472002A	305472002A	305710003A
13	Kit estágio completo	Arruela de distância	Est.	1	8752719154A	8752719154A	8752719154A	8752719154A	8752719154A
		Difusor	Est.	1					
		Rotor	Est.	1					
		Divisão	Est.	1					
14	Kit eixo	Anel elástico do eixo	1	1	8752719198A	8752719199A	8752719200A	8752719201A	8752719202A
		Eixo bombeador	1	1					
		Bucha guia	1	1					
15	Kit corpo com bocal de recalque incorporado	Bocal de recalque	1	1	8752719222A	8752719223A	8752719224A	8752719225A	8752719226A
		Corpo do bombeador	1	1					
		Mancal superior do bombeador	1	1					
		Bucha mancal superior	1	1					
16	Válvula de retenção	-	1	-	8752719159A	8752719159A	8752719159A	8752719159A	8752719159A
<b>Número de estágios (Est.)</b>					<b>4</b>	<b>6</b>	<b>9</b>	<b>12</b>	<b>17</b>
<b>Diametro do rotor (mm)</b>					<b>79</b>	<b>79</b>	<b>79</b>	<b>79</b>	<b>79</b>