



Aplicações Gerais

- Captação de água potável em poços tubulares profundos com diâmetro mínimo de 4"
- Fornecimento de água para uso residencial, industrial e agrícola
- Reservatórios

Detalhes Técnicos do Produto

- Acoplamento do motor de acordo com a Norma NEMA
- Sistema Tri-Seal® com rotores flutuantes independentes
- Rotor fechado de fluxo radial, fabricado em Celcon®
- Difusor e divisão de noryl com 30% de fibra de vidro
- Corpo de aço inox
- Intermediário de noryl até 1,5 cv e de aço inox a partir de 2 cv
- Filtro em termoplástico
- Válvula de retenção incorporada
- Bocal de recalque de 1 1/4" com rosca BSP
- Vazão de 0,9 a 5,7 m³/h
- Altura manométrica: 19 a 191 m.c.a.
- Motor elétrico IP-68, 2 polos, 60 Hz

Importante

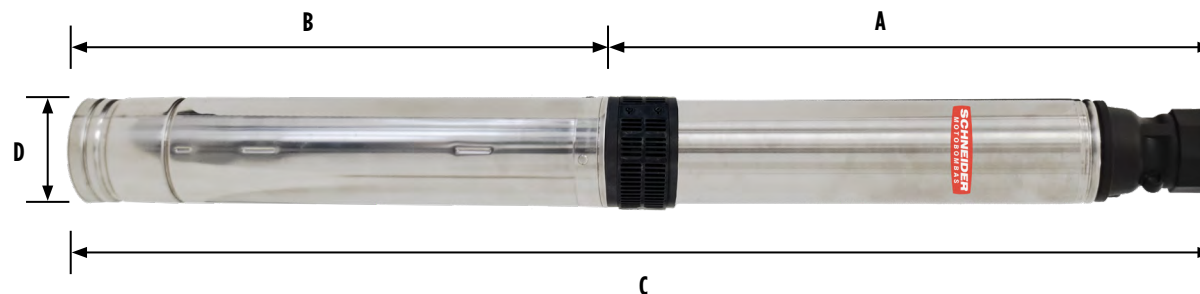
- Água limpa com pH entre 6,5 a 8,0
- Temperatura máxima do líquido bombeado: 30 °C

Tabela de Seleção

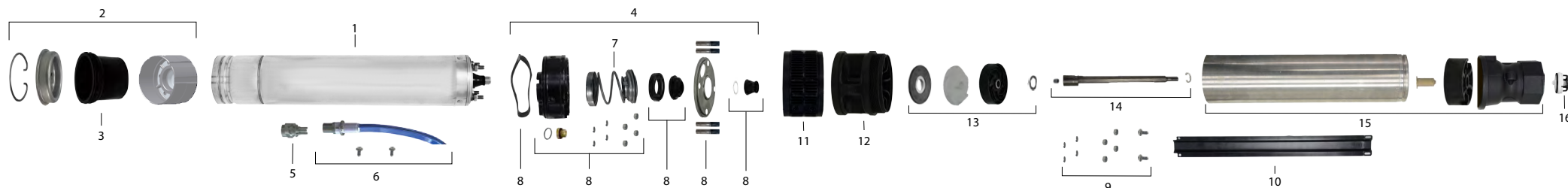
MODELO	Potência (cv)	Estágios	Ø Recalque (pol.)	Ø Rotor (mm)	CARACTERÍSTICAS HIDRÁULICAS									
					Vazão (m ³ /h)									
					0	0,9	1,5	2,1	2,7	3,3	3,9	4,5	5,1	5,7
					Altura Manométrica Total (m.c.a.)									
SUB15-07NY4E5 OL	3/4	5	1 1/4	79	56	54	52	50	48	45	39	33	26	19
SUB15-10NY4E8 OL	1	8	1 1/4	79	90	86	84	80	76	71	63	52	42	31
SUB15-15NY4E10 OL	1,5	10	1 1/4	79	112	107	104	100	95	89	78	66	53	38
SUB15-20NY4E14 OL	2	14	1 1/4	79	157	150	146	140	133	125	110	92	74	54
SUB15-30NY4E17 OL	3	17	1 1/4	79	191	182	178	170	162	152	133	111	90	65

Observações:

- Para obter a altura manométrica total em m.c.a., não deixe de considerar as perdas de carga por atrito da instalação.
- Obrigatório o aterramento do motor elétrico, conforme previsto na norma NBR 5410 ou norma equivalente do país onde o produto será instalado.



Dimensões em Milímetros (mm) - 60 Hz										
Descrição	SUB15-07 NY OL		SUB15-10 NY OL		SUB15-15 NY OL		SUB15-20 NY OL		SUB15-30 NY OL	
Potência	3/4 cv		1 cv		1,5 cv		2 cv		3 cv	
Referência	Monofásico	Trifásico	Monofásico	Trifásico	Monofásico	Trifásico	Monofásico	Trifásico	Monofásico	Trifásico
A	344		437		499		623		721	
B	336	336	357	346	380	368	425	388	475	425
C	680	680	794	783	879	867	1048	1011	1196	1146
D	99									
Ø Recalque (“BSP)	11/4									
Peso (kg)	9,2	9,1	11,0	10,5	12,7	12,1	15,7	13,8	19,0	16,6



Item	Descrição	Composição do Kit	Quant. de peças utilizadas no produto	Quant. de peças contidas em cada embalagem	SUB15-07 NY OL	SUB15-10 NY OL	SUB15-15 NY OL	SUB15-20 NY OL	SUB15-30 NY OL
1	Motor	-	-	-	3/4 cv	1 cv	1,5 cv	2 cv	3 cv
2	Kit tampa mancal inferior	Diafragma	1	1	8752719167A	8752719167A	8752719167A	8752719168A	8752719168A
		Tampa do diafragma	1	1					
		Anel de retenção	1	1					
		Protetor do enrolamento com mancal incorporado	1	1					
3	Diafragma	-	1	-	8752719160A	8752719160A	8752719160A	8752719160A	8752719160A
4	Kit tampa mancal superior	Protetor do estriado	1	1	8752719170A	8752719170A	8752719170A	8752719170A	8752719170A
		Arruela 19mm	1	1					
		Porca sextavada M8-A2	4	4					
		Arruela 5/16 18-8SS	4	4					
		Parafuso prisioneiro	4	4					
		Bucha NBR	1	1					
		Retentor	1	1					
		Selo mecânico 16mm	1	1					
		Bujão com o-ring	1	1					
		O-ring	1	1					
		Arruela ondulada	1	1					
		Mancal superior do motor	1	1					
		Tampa do mancal superior	1	1					
5	Conector do cabo	-	1	-	8752719164A	8752719164A	8752719164A	8752719164A	8752719164A
6	Kit cabo de ligação	Parafuso M5x10mm	2	2	8752719162A	8752719162A	8752719162A	8752719162A	8752719162A
		Cabo	1	1					
7	Selo mecânico	Selo mecânico 16mm	1	-	8752719166A	8752719166A	8752719166A	8752719166A	8752719166A

Item	Descrição	Composição do Kit	Quant. de peças utilizadas no produto	Quant. de peças contidas em cada embalagem	SUB15-07 NY OL	SUB15-10 NY OL	SUB15-15 NY OL	SUB15-20 NY OL	SUB15-30 NY OL
8	Kit reparos e vedações da tampa superior	Protetor do estriado	1	1	8752719243A	8752719243A	8752719243A	8752719243A	8752719243A
		Arruela 19mm	1	1					
		Porca sextavada M8-A2	4	4					
		Arruela 5/16 18-5SS	4	4					
		Parafuso prisioneiro	4	4					
		Bucha NBR	1	1					
		Retentor	1	1					
		Bujão com o-ring	1	1					
		O-ring	1	1					
9	Kit parafusos e arruelas	Arruela ondulada	1	1	8752719158A	8752719158A	8752719158A	8752719158A	8752719158A
		Parafusos proteção do cabo	2	6					
		Arruelas	4	4					
10	Proteção do cabo	-	1	-	8752719179A	8752719180A	8752719181A	8752719182A	8752719183A
11	Filtro	-	1	-	8752719151A	8752719151A	8752719151A	8752719151A	8752719151A
12	Intermediário	-	1	-	305472002A	305472002A	305472002A	305710003A	305710003A
13	Kit estágio completo	Arruela de distância	Est.	1	8752719155A	8752719155A	8752719155A	8752719155A	8752719155A
		Difusor	Est.	1					
		Rotor	Est.	1					
		Divisão	Est.	1					
14	Kit eixo	Anel elástico do eixo	1	1	8752719203A	8752719204A	8752719205A	8752719206A	8752719207A
		Eixo bombeador	1	1					
		Bucha guia	1	1					
15	Kit corpo com bocal de recalque incorporado	Bocal de recalque	1	1	8752719227A	8752719228A	8752719229A	8752719230A	8752719231A
		Corpo do bombeador	1	1					
		Mancal superior do bombeador	1	1					
		Bucha mancal superior	1	1					
16	Válvula de Retenção	-	1	-	8752719159A	8752719159A	8752719159A	8752719159A	8752719159A
Número de estágios (Est.)					5	8	10	14	17
Diametro do rotor (mm)					79	79	79	79	79