



### Aplicações Gerais

- Captação de água potável em poços tubulares profundos com diâmetro mínimo de 4"
- Fornecimento de água para uso residencial, industrial e agrícola
- Reservatórios

### Detalhes Técnicos do Produto

- Acoplamento do motor de acordo com a Norma NEMA
- Sistema Tri-Seal® com rotores flutuantes independentes
- Rotor fechado de fluxo radial, fabricado em Celcon®
- Difusor e divisão de noryl com 30% de fibra de vidro
- Corpo de aço inox
- Intermediário de noryl até 1,5 cv e de aço inox a partir de 2 cv
- Filtro em termoplástico
- Válvula de retenção incorporada
- Bocal de recalque de 1 1/4" com rosca BSP
- Vazão de 1 a 6,5 m<sup>3</sup>/h
- Altura manométrica: 16 a 183 m.c.a.
- Motor elétrico IP-68, 2 polos, 60 Hz

### Importante

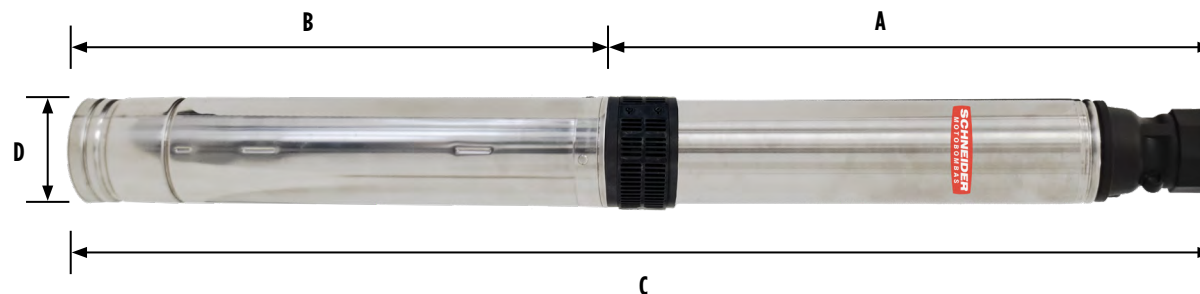
- Água limpa com pH entre 6,5 a 8,0
- Temperatura máxima do líquido bombeado: 30 °C

### Tabela de Seleção

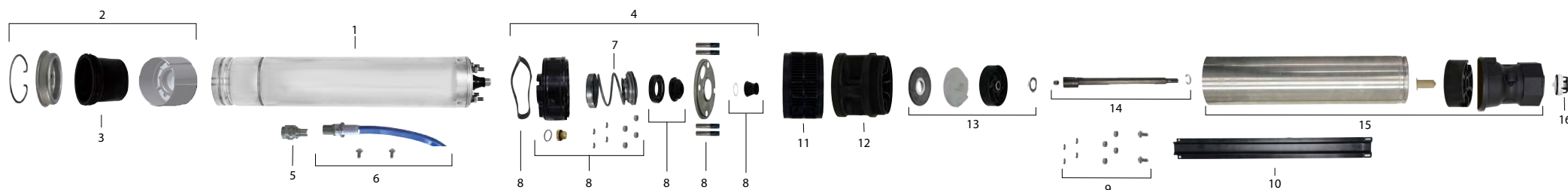
MODELO	Potência (cv)	Estágios	Ø Recalque (pol.)	Ø Rotor (mm)	CARACTERÍSTICAS HIDRÁULICAS										
					Vazão (m <sup>3</sup> /h)										
					0	1	2	3	3,5	4	4,5	5	5,5	6	
					Altura Manométrica Total (m.c.a.)										
SUB20-05NY4E3 OL	1/2	3	1 1/4	79	34	33	32	31	29	26	24	21	19	16	
SUB20-07NY4E5 OL	3/4	5	1 1/4	79	57	55	53	51	48	44	40	35	32	27	
SUB20-10NY4E7 OL	1	7	1 1/4	79	80	77	74	71	67	61	55	50	44	37	
SUB20-15NY4E9 OL	1,5	9	1 1/4	79	103	99	95	92	86	79	71	64	57	48	
SUB20-20NY4E12 OL	2	12	1 1/4	79	137	132	127	123	115	105	95	85	76	64	
SUB20-30NY4E14 OL	3	14	1 1/4	79	160	154	148	143	134	123	111	99	88	74	
SUB20-30NY4E16 OL	3	16	1 1/4	79	183	176	170	163	153	140	127	113	101	85	

#### Observações:

- Para obter a altura manométrica total em m.c.a., não deixe de considerar as perdas de carga por atrito da instalação.
- Obrigatório o aterramento do motor elétrico, conforme previsto na norma NBR 5410 ou norma equivalente do país onde o produto será instalado.



Dimensões em Milímetros (mm) - 60 Hz														
Descrição	SUB20-05 NY OL		SUB20-07 NY OL		SUB20-10 NY OL		SUB20-15 NY OL		SUB20-20 NY OL		SUB20-30 NY OL		SUB20-30 NY OL	
Potência	1/2 cv		3/4 cv		1 cv		1,5 cv		2 cv		3 cv		3 cv	
Referência	Monofásico	Trifásico	Monofásico	Trifásico	Monofásico	Trifásico	Monofásico	Trifásico	Monofásico	Trifásico	Monofásico	Trifásico	Monofásico	Trifásico
A	282		344		406		468		461		623		690	
B	327	327	336	336	357	346	380	368	425	388	475	425	475	425
C	609	609	680	680	763	752	848	836	886	849	1098	1048	1165	1115
D	99													
Ø Recalque ("BSP)	11/4													
Peso (kg)	8,5	8,3	9,2	9,1	11,0	10,5	12,7	12,1	16,1	14,3	19,9	17,5	19,9	17,5



Item	Descrição	Composição do Kit	Quant. de peças utilizadas no produto	Quant. de peças contidas em cada embalagem	SUB20-05 NY OL	SUB20-07 NY OL	SUB20-10 NY OL	SUB20-15 NY OL	SUB20-20 NY OL	SUB20-30 NY OL (14 Estágios)	SUB20-30 NY OL (16 Estágios)
1	Motor	-	-	-	1/2 cv	3/4 cv	1 cv	1,5 cv	2 cv	3 cv	3 cv
2	Kit tampa mancal inferior	Diafragma	1	1	8752719167A	8752719167A	8752719167A	8752719167A	8752719168A	8752719168A	8752719168A
		Tampa do diafragma	1	1							
		Anel de retenção	1	1							
		Protetor do enrolamento com mancal incorporado	1	1							
3	Diafragma	-	1	-	8752719160A	8752719160A	8752719160A	8752719160A	8752719160A	8752719160A	
4	Kit tampa mancal superior	Protetor do estriado	1	1	8752719170A	8752719170A	8752719170A	8752719170A	8752719170A	8752719170A	8752719170A
		Arruela 19mm	1	1							
		Porca sextavada M8-A2	4	4							
		Arruela 5/16 18-8SS	4	4							
		Parafuso prisioneiro	4	4							
		Bucha NBR	1	1							
		Retentor	1	1							
		Selo mecânico 16mm	1	1							
		Bujão com o-ring	1	1							
		O-ring	1	1							
		Arruela ondulada	1	1							
		Mancal superior do motor	1	1							
Tampa do mancal superior	1	1									
5	Conector do cabo	-	1	-	8752719164A	8752719164A	8752719164A	8752719164A	8752719164A	8752719164A	
6	Kit cabo de ligação	Parafuso M5x10mm	2	2	8752719162A	8752719162A	8752719162A	8752719162A	8752719162A	8752719162A	8752719162A
		Cabo	1	1							
7	Selo mecânico	Selo mecânico 16mm	1	-	8752719166A	8752719166A	8752719166A	8752719166A	8752719166A	8752719166A	

Item	Descrição	Composição do Kit	Quant. de peças utilizadas no produto	Quant. de peças contidas em cada embalagem	SUB20-05 NY OL	SUB20-07 NY OL	SUB20-10 NY OL	SUB20-15 NY OL	SUB20-20 NY OL	SUB20-30 NY OL (14 Estágios)	SUB20-30 NY OL (16 Estágios)
8	Kit reparos e vedações da tampa superior	Protetor do estriado	1	1	8752719243A	8752719243A	8752719243A	8752719243A	8752719243A	8752719243A	8752719243A
		Arruela 19mm	1	1							
		Porca sextavada M8-A2	4	4							
		Arruela 5/16 18-5SS	4	4							
		Parafuso prisioneiro	4	4							
		Bucha NBR	1	1							
		Retentor	1	1							
		Bujão com o-ring	1	1							
		O-ring	1	1							
9	Kit parafusos e arruelas	Parafusos proteção do cabo	2	6	8752719158A	8752719158A	8752719158A	8752719158A	8752719158A	8752719158A	8752719158A
		Arruelas	4	4							
		Porcas	4	4							
10	Proteção do cabo	-	1	-	8752719184A	8752719185A	8752719186A	8752719187A	8752719188A	8752719189A	8752719190A
11	Filtro	-	1	-	8752719151A	8752719151A	8752719151A	8752719151A	8752719151A	8752719151A	8752719151A
12	Intermediário	-	1	-	305472002A	305472002A	305472002A	305472002A	305710003A	305710003A	305710003A
13	Kit estágio completo	Arruela de distância	Est.	1	8752719156A	8752719156A	8752719156A	8752719156A	8752719156A	8752719156A	8752719156A
		Difusor	Est.	1							
		Rotor	Est.	1							
		Divisão	Est.	1							
14	Kit eixo	Anel elástico do eixo	1	1	8752719208A	8752719209A	8752719210A	8752719211A	8752719212A	8752719213A	8752719214A
		Eixo bombeador	1	1							
		Bucha guia	1	1							
15	Kit corpo com bocal de recalque incorporado	Bocal de recalque	1	1	8752719232A	8752719233A	8752719234A	8752719235A	8752719236A	8752719237A	8752719238A
		Corpo do bombeador	1	1							
		Mancal superior do bombeador	1	1							
		Bucha mancal superior	1	1							
16	Válvula de retenção	-	1	-	8752719159A	8752719159A	8752719159A	8752719159A	8752719159A	8752719159A	8752719159A
<b>Número de estágios (Est.)</b>					<b>3</b>	<b>5</b>	<b>7</b>	<b>9</b>	<b>12</b>	<b>14</b>	<b>16</b>
<b>Diametro do rotor (mm)</b>					<b>79</b>	<b>79</b>	<b>79</b>	<b>79</b>	<b>79</b>	<b>79</b>	<b>79</b>