



Aplicações Gerais

- Captação de água potável em poços tubulares profundos com diâmetro mínimo de 4"
- Fornecimento de água para uso residencial, industrial e agrícola
- Reservatórios

Detalhes Técnicos do Produto

- Acoplamento do motor de acordo com a Norma NEMA
- Sistema Tri-Seal® com rotores flutuantes independentes
- Rotor fechado de fluxo radial, fabricado em Celcon®
- Difusor e divisão de noryl com 30% de fibra de vidro
- Corpo de aço inox
- Intermediário de noryl até 1,5 cv e de aço inox a partir de 2 cv
- Filtro em termoplástico
- Válvula de retenção incorporada
- Bocal de recalque de 1 1/4" com rosca BSP
- Vazão de 2 a 8 m³/h
- Altura manométrica: 10 a 114 m.c.a.
- Motor elétrico IP-68, 2 polos, 60 Hz

Importante

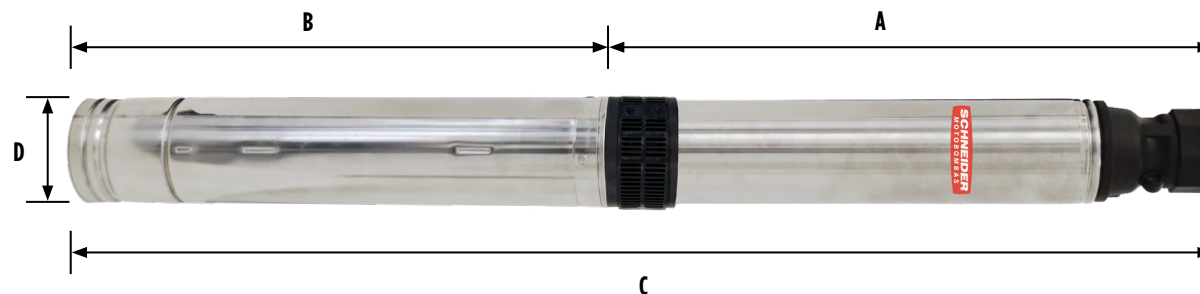
- Água limpa com pH entre 6,5 a 8,0
- Temperatura máxima do líquido bombeado: 30 °C

Tabela de Seleção

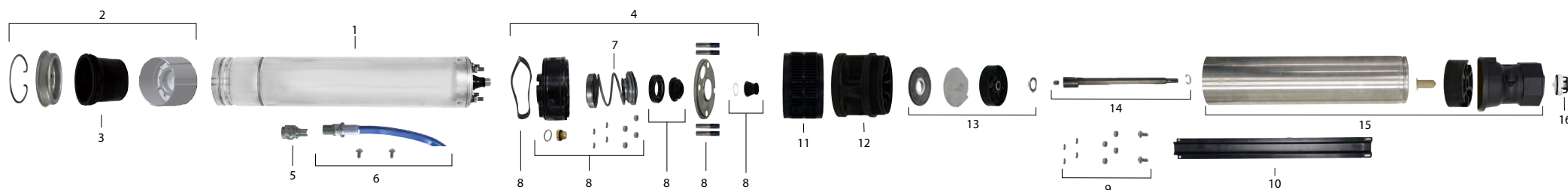
MODELO	Potência (cv)	Estágios	Ø Recalque (pol.)	Ø Rotor (mm)	CARACTERÍSTICAS HIDRÁULICAS										
					Vazão (m ³ /h)										
					0	2	3	4	5	5,5	6	6,5	7	8	
					Altura Manométrica Total (m.c.a.)										
SUB25-05NY4E3 OL	1/2	3	1 1/4	79	34	33	32	30	26	23	21	19	16	10	
SUB25-07NY4E5 OL	3/4	5	1 1/4	79	57	56	53	50	43	39	35	31	27	17	
SUB25-15NY4E7 OL	1,5	7	1 1/4	79	80	78	74	70	61	55	49	44	38	24	
SUB25-20NY4E10 OL	2	10	1 1/4	79	114	111	106	99	87	78	71	62	54	35	

Observações:

- Para obter a altura manométrica total em m.c.a., não deixe de considerar as perdas de carga por atrito da instalação.
- Obrigatório o aterramento do motor elétrico, conforme previsto na norma NBR 5410 ou norma equivalente do país onde o produto será instalado.



Dimensões em Milímetros (mm) - 60 Hz								
Descrição	SUB25-05 NY OL		SUB25-07 NY OL		SUB25-15 NY OL		SUB25-20 NY OL	
Potência	1/2 cv		3/4 cv		1,5 cv		2 cv	
Referência	Monofásico	Trifásico	Monofásico	Trifásico	Monofásico	Trifásico	Monofásico	Trifásico
A	282		344		406		499	
B	327	327	336	336	380	368	425	388
C	609	609	680	680	786	774	924	887
D	99							
Ø Recalque ("BSP)	1 1/4							
Peso (kg)	8,5	8,3	9,2	9,1	11,8	11,2	14,8	13,0



Item	Descrição	Composição do Kit	Quant. de peças utilizadas no produto	Quant. de peças contidas em cada embalagem	SUB25-05 NY OL	SUB25-07 NY OL	SUB25-15 NY OL	SUB25-20 NY OL
1	Motor	-	-	-	1/2 cv	3/4 cv	1,5 cv	2 cv
2	Kit tampa mancal inferior	Diafragma	1	1	8752719167A	8752719167A	8752719167A	8752719168A
		Tampa do diafragma	1	1				
		Anel de retenção	1	1				
		Protetor do enrolamento com mancal incorporado	1	1				
3	Diafragma	-	1	-	8752719160A	8752719160A	8752719160A	8752719160A
4	Kit tampa mancal superior	Protetor do estriado	1	1	8752719170A	8752719170A	8752719170A	8752719170A
		Arruela 19mm	1	1				
		Porca sextavada M8-A2	4	4				
		Arruela 5/16 18-8SS	4	4				
		Parafuso prisioneiro	4	4				
		Bucha NBR	1	1				
		Retentor	1	1				
		Selo mecânico 16mm	1	1				
		Bujão com o-ring	1	1				
		O-ring	1	1				
		Arruela ondulada	1	1				
		Mancal superior do motor	1	1				
		Tampa do mancal superior	1	1				
5	Conector do cabo	-	1	-	8752719164A	8752719164A	8752719164A	8752719164A
6	Kit cabo de ligação	Parafuso M5x10mm	2	2	8752719162A	8752719162A	8752719162A	8752719162A
		Cabo	1	1				
7	Selo mecânico	Selo mecânico 16mm	1	-	8752719166A	8752719166A	8752719166A	8752719166A

Item	Descrição	Composição do Kit	Quant. de peças utilizadas no produto	Quant. de peças contidas em cada embalagem	SUB25-05 NY OL	SUB25-07 NY OL	SUB25-15 NY OL	SUB25-20 NY OL
8	Kit reparos e vedações da tampa superior	Protetor do estriado	1	1	8752719243A	8752719243A	8752719243A	8752719243A
		Arruela 19mm	1	1				
		Porca sextavada M8-A2	4	4				
		Arruela 5/16 18-5SS	4	4				
		Parafuso prisioneiro	4	4				
		Bucha NBR	1	1				
		Retentor	1	1				
		Bujão com o-ring	1	1				
		O-ring	1	1				
		Arruela ondulada	1	1				
9	Kit parafusos e arruelas	Parafusos proteção do cabo	2	6	8752719158A	8752719158A	8752719158A	8752719158A
		Arruelas	4	4				
		Porcas	4	4				
10	Proteção do cabo	-	1	-	8752719191A	8752719192A	8752719193A	8752719194A
11	Filtro	-	1	-	8752719151A	8752719151A	8752719151A	8752719151A
12	Intermediário	-	1	-	305472002A	305472002A	305472002A	305710003A
13	Kit estágio completo	Arruela de distância	Est.	1	8752719157A	8752719157A	8752719157A	8752719157A
		Difusor	Est.	1				
		Rotor	Est.	1				
		Divisão	Est.	1				
14	Kit eixo	Anel elástico do eixo	1	1	8752719215A	8752719216A	8752719217A	8752719218A
		Eixo bombeador	1	1				
		Bucha guia	1	1				
15	Kit corpo com bocal de recalque incorporado	Bocal de recalque	1	1	8752719239A	8752719240A	8752719241A	8752719242A
		Corpo do bombeador	1	1				
		Mancal superior do bombeador	1	1				
		Bucha mancal superior	1	1				
16	Válvula de retenção	-	1	-	8752719159A	8752719159A	8752719159A	8752719159A
Número de estágios (Est.)					3	5	7	10
Diametro do rotor (mm)					79	79	79	79