



Aplicações Gerais

- Residências, apartamentos e coberturas
- Sistemas com baixa pressão na rede
- Instalações que requerem silêncio e economia de espaço

Detalhes Técnicos

- Motobomba centrífuga multiestágios
- Bocais de sucção e recalque de 1", rosca BSP
- Selo mecânico constituído de carbeto de silício (SiC) e grafite
- Tanque de pressão integrado
- Rotação variável
- Motor de imã permanente refrigerado a água
- Classe de isolamento: F
- Sistema com tensão de alimentação monofásica
- Tensão: 127/220 V
- Frequência: 50/60 Hz
- Comprimento do cabo de ligação: 1,2 metro
- Funcionamento na vertical ou horizontal
- Painel integrado sensível ao toque
- Relatórios de funcionamento em tempo real
- Proteções integradas que indicam e desligam o produto em caso de falta de água, sub e sobretensão, rotor travado, temperatura elevada do líquido bombeado, entre outras

Importante

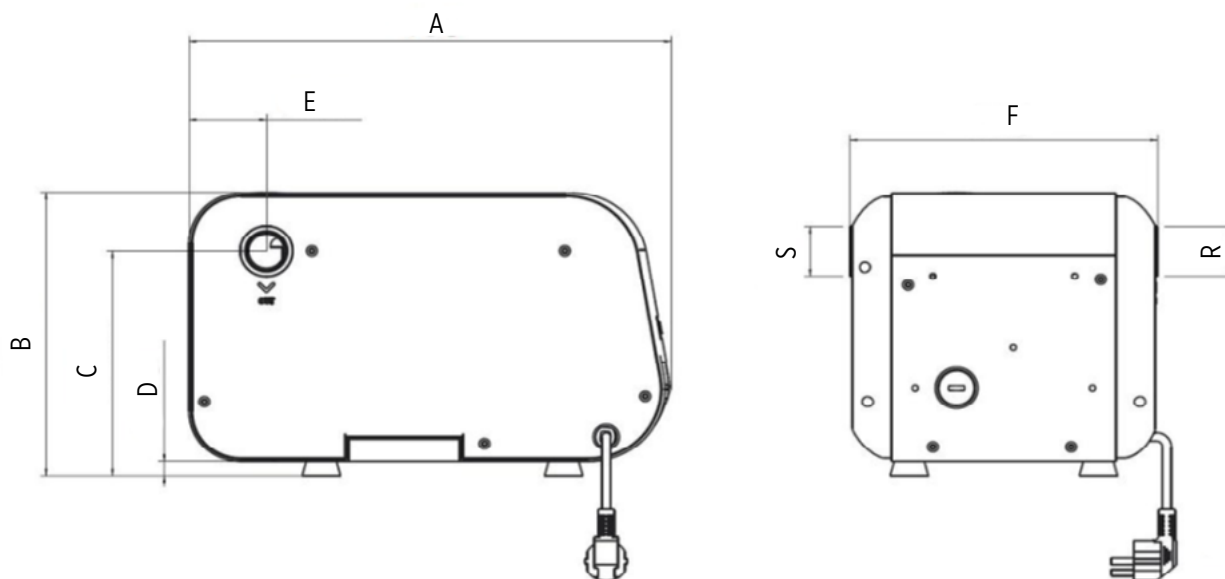
- Nas instalações onde o sistema opera com pressão **positiva** é obrigatório o uso de válvula de retenção que acompanha o produto
- Nas instalações onde o sistema opera com sucção **negativa** é obrigatório o uso de válvula de pé
- Temperatura máxima do líquido bombeado: 60 °C
- Temperatura ambiente máxima: 40 °C

Tabela de Seleção

MODELO	Potência (cv)	Estágios	Monofásico	Ø Sucção (pol.)	Ø Recalque (pol.)	Pressão máxima sem vazão (m.c.a.)	Pressão de trabalho (set point) de fábrica		Pré-carga do tanque de pressão		Altura máxima de sucção (m.c.a.)	CARACTERÍSTICAS HIDRÁULICAS							
							Pressão de trabalho (set point) de fábrica		Pré-carga do tanque de pressão			Altura Manométrica Total (m.c.a.) em 60 Hz							
							m.c.a.	psi	m.c.a.	psi		10	15	20	25	30	35	40	45
							Vazão em m³/h válida para sucção de 0 m.c.a. em 60 Hz												
Smart Box	1,3	3	x	1	1	50	30	43	15	21	6	6,60	6,15	5,70	5,18	4,60	3,92	3,15	1,90

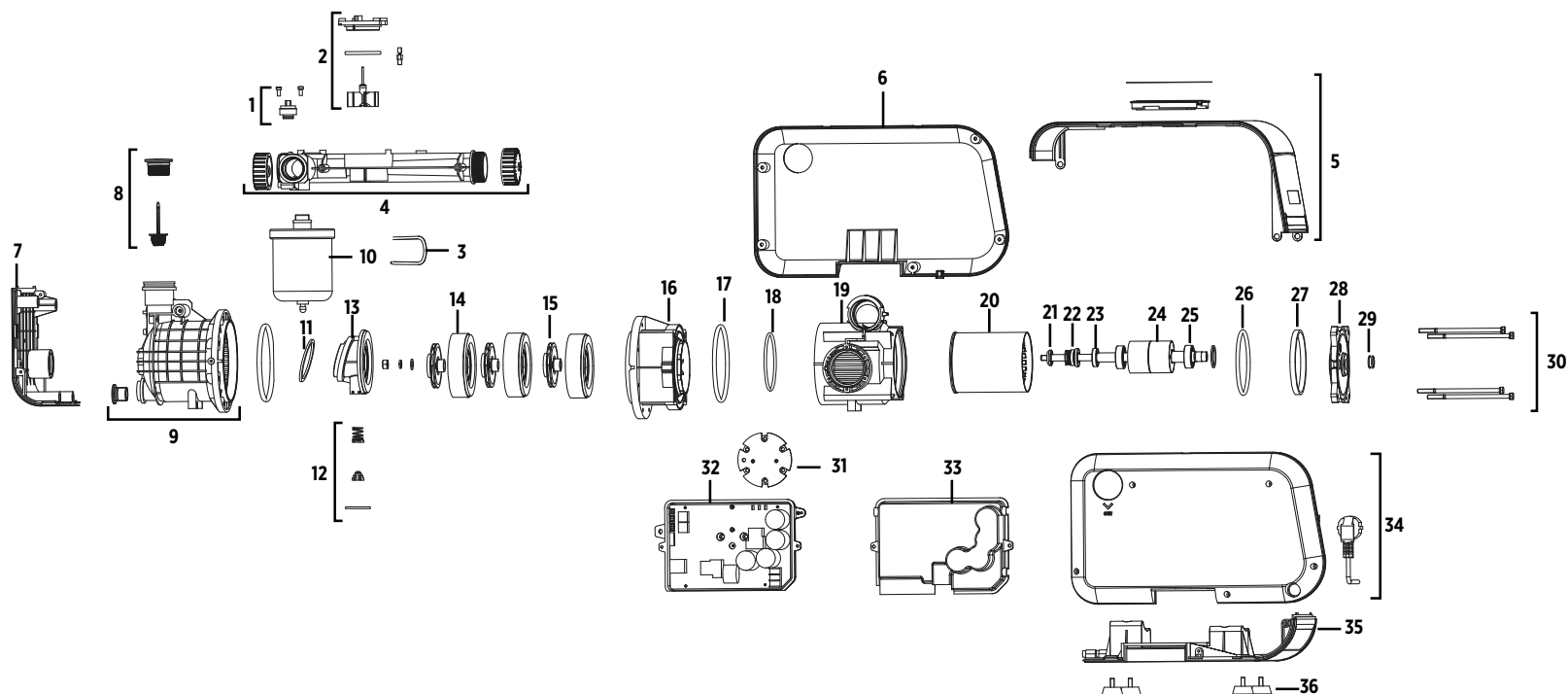
Observações:

- Dados hidráulicos conforme ISO 9906 anexo "A", com motor de linha e frequência indicados.
- Para obter a altura manométrica total em m.c.a., não deixe de considerar as perdas de carga por atrito da instalação.
- **Obrigatório o aterramento do motor elétrico, conforme previsto na norma NBR 5410 ou norma equivalente do país onde o produto será instalado.**



Dimensões em Milímetros (mm)

Descrição	Smart Box
Potência (cv)	1,3
Referência	Monofásico
A	408
B	250,5
C	198,5
D	12,5
E	65,5
F	260
R ("BSP)	1
S ("BSP)	1
Peso Motobomba do produto (kg)	11



Item	Descrição	Composição do Kit	Quant. de peças utilizadas no produto	Quant. de peças contidas em cada caixa do kit	Smart Box
1	Kit sensor pressão	Parafusos	2	2	8752696101A
2	Kit sensores vazão e temperatura	Sensor de pressão	1	1	8752697101A
		Tampa sensor vazão	1	1	
		O-ring 47.5x3.55 mm	1	1	
		Sensor de vazão - turbina	1	1	
		Sensor de temperatura	1	1	
3	Grampo de fixação tubo saída	-	1	-	8752690101A
4	Kit tubo saída	Tubo saída	1	1	8752699101A
		Tampão	2	2	
5	Kit painel	Adesivo Painel	1	1	8752694101A
		Painel sensível a toque	1	1	
		Tampa painel	1	1	

Item	Descrição	Composição do Kit	Quant. de peças utilizadas no produto	Quant. de peças contidas em cada caixa do kit	Smart Box
6	Kit tampa lateral esquerda	Tampa lateral	1	1	8752708101A
		Parafusos	5	5	
7	Tampa inferior	-	1	-	8752707101A
8	Kit filtro de entrada	Tampa escorva	1	1	8752693101A
		Filtro entrada escorva	1	1	
9	Kit corpo	Corpo bomba	1	1	8752692101A
		Parafusos	8	8	
10	Tanque de pressão	-	1	-	8752709101A
11	Arruela de vedação	-	1	-	8752684101A
12	Direcionador de fluxo entrada	-	1	-	8752711101A
13	Kit valvula de sucção	Plugue de recirculação	1	1	8752700101A
		Mola	1	1	
14	Difusor	-	3	1	8752687101A
15	Rotor	-	3	1	8752704101A
16	Intermediario	-	1	-	8752691101A
17	O-ring 109x5.3 mm	-	2	1	8752716101A
18	O-ring 80x3.55 mm	-	1	-	8752715101A
19	Carcaça motor	-	1	-	8752686101A
20	Estator	-	1	-	8752689101A
21	Arruela encosto selo mecânico	-	1	-	8752712101A
22	Selo mecânico	-	1	-	8752710101A
23	Retentor motor	-	1	-	8752718101A
24	Rotor induzido	-	1	-	8752703101A
25	Rolamento	-	2	1	8752714101A
26	O-ring 90x5.3 mm	-	1	-	8752717101A
27	Anel tampa motor	-	1	-	8752683101A
28	Tampa do motor	-	1	-	8752706101A
29	Protetor cabos motor	-	1	-	8752701101A
30	Haste motor	-	4	1	8752713101A
31	Dissipador de calor placa de controle	Dissipador	1	1	8752688101A
		Parafusos	6	6	
32	Placa de controle	-	1	-	8752702101A
33	Tampa da placa de controle	-	1	-	8752705101A
34	Kit tampa lateral com cabo	Cabo de ligação	1	1	8752698101A
		Tampa lateral	1	1	
		Parafusos	5	5	
35	Base inferior	-	1	-	8752685101A
36	Suporte Bomba	-	4	1	8752695101A
Diâmetro do rotor					68